

Manual de instalación

Soporte de pared

Lea las "Precauciones de seguridad" antes de utilizar este producto para evitar problemas en su uso.

Después de leer el manual de instalación, guárdelo en un lugar accesible para consultar en un futuro.

WB21EB

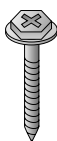




ACCESORIOS



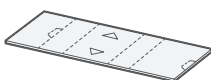
Anclajes de fijación del
montaje de pared
8 piezas



Tornillos de fijación del
montaje de pared
8 piezas



Manual de instalación



CAJA de papel



Precauciones de seguridad

- Los instaladores profesionales deben leer este manual atentamente para garantizar una instalación correcta.
- Luego de la instalación, los instaladores profesionales deben remitir este manual a los clientes y recomendarles que lo lean y guarden en un lugar accesible para consultar en un futuro. Después de leer el manual de instalación, guárdelo en un lugar accesible para consultar en un futuro.



Precaución

Solicite que un instalador profesional designado por la tienda realice la instalación del producto.

La instalación realizada por otra persona que no sea un instalador profesional es sumamente peligrosa y puede producir lesiones personales.

Póngase en contacto con un instalador profesional designado por la tienda antes de mover o reemplazar el producto luego de la instalación.

La instalación es una tarea técnica, por lo que pueden surgir problemas de seguridad si una persona intenta instalar o mover el producto por su cuenta.

Cuando instale el producto en la pared, no cuelgue los cables de señal y alimentación desde la parte posterior del televisor.

Esto puede dañar los cables y provocar un incendio, una descarga eléctrica o un mal funcionamiento del producto.

No instale el producto en un lugar inestable que no pueda soportar el peso.

Si el lugar de instalación no es lo suficientemente rígido, el producto podría caerse y ocasionar lesiones personales.

No se cuelgue del producto ni lo someta a fuertes impactos luego de la instalación.

Si lo hace, podría hacer que el producto se caiga y ocasionar lesiones personales.



Advertencia

Instale el producto según las instrucciones del manual de instalación.

Si no se instala el producto según las instrucciones del manual de instalación, se pueden producir lesiones personales o daños en el producto.

Asegúrese de que haya una pared disponible antes de proceder con la instalación. Utilice los anclajes y tornillos suministrados con el producto.

Los anclajes y tornillos no autorizados podrían no soportar el peso del producto, lo que supone un riesgo para la seguridad.

No limpie el producto con un paño mojado ni utilice ningún equipo de calefacción o humidificador debajo del lugar donde se instaló el producto.

El agua en estado líquido o el vapor puede entrar en el producto y el calor excesivo podría provocar un incendio, una descarga eléctrica o un mal funcionamiento.

Desconecte el cable de alimentación del tomacorriente antes de la instalación.

Si se instala el producto con el cable de alimentación conectado, se podrían provocar descargas eléctricas o incendios.

Conecte el producto con el cable suministrado.

El uso de un cable no autorizado puede provocar daños debidos a la fricción con la pared. Asegúrese de usar el tipo de conexión que se suministra (puede variar según el modelo).

Asegúrese de que haya al menos dos personas, como mínimo, para instalar o ajustar la altura del producto después de la instalación.

Si se intenta realizar la instalación o los ajustes por cuenta propia, se pueden producir lesiones personales o daños en el producto.

Cuando taladre en la pared para la instalación, asegúrese de utilizar brocas y taladros del diámetro especificado. Siga las instrucciones para la profundidad del orificio.

Si se taladra y se instala el producto de forma distinta a la especificada en el manual de instalación, se puede producir una instalación inestable y posibles problemas de seguridad.

No instale el producto cerca de un rociador o detector de incendios, un lugar en donde se puedan producir vibraciones o golpes, o cerca de un cable de alto voltaje o fuente de alimentación.

No instale el producto con las manos descubiertas. Asegúrese de usar guantes de trabajo.

Si se intenta realizar la instalación sin guantes de trabajo, se podrían producir lesiones personales.



Antes de la instalación

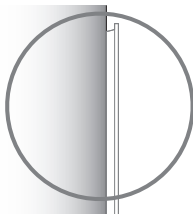
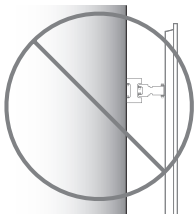
- * No utilice el producto para otro fin que no sea instalar el televisor en la pared.
- * Evite daños en el producto e incidentes de seguridad causados por la instalación descuidada o el uso de montaje de pared inadecuado o no autorizado.
- * Siga las instrucciones del manual de instalación para realizar una instalación adecuada del montaje de pared.
- * Interrumpa la instalación de inmediato y póngase en contacto con el centro de servicio si no puede comprender del todo el proceso de instalación. Llame a un instalador profesional si continúan los problemas de instalación después de la consulta.
- * Se recomienda la instalación de este producto en una pared de hormigón o en una viga de madera. No se recomienda la instalación de este producto en otras superficies (panel de yeso, madera contrachapada, ladrillos, etc.). La instalación incorrecta podría provocar la caída del producto.
- * Cuando se instala el Soporte de pared de contacto completo, es posible que el televisor no tenga un contacto firme con la pared debido a las condiciones de esta.
- * Instale el producto solo en una pared vertical. No instalar en una pared inclinada que exceda las normas de construcción ni en una pared muy inclinada o en el techo.
LG no es responsable de los problemas ocasionados por la instalación incorrecta del producto, p. ej., en paredes muy inclinadas o techos.
- * Verifique que todos accesorios estén incluidos antes de la instalación. No nos hacemos responsables por ningún accesorio dañado o faltante una vez que se abra el embalaje interior.
- * Cuando un bebé o un niño pequeño traga los accesorios incluidos, pueden producirse varios accidentes de seguridad, como la asfixia. Mantenga los accesorios incluidos fuera del alcance de los bebés y niños.
- * Al apretar los tornillos, ajústelos completamente. Trate de no ajustar demasiado los tornillos. Si lo hace, puede dañar la pared y el producto, o reducir la rigidez o rendimiento de este.
- * Evite instalar un televisor que exceda la carga de tracción y no permita que se aplique ninguna fuerza externa al producto.
- * Evite accidentes mediante el uso cuidadoso de las herramientas de trabajo durante la instalación.
- * Después de instalar el producto, asegúrese de utilizarlo en contacto estrecho con una pared. Si el producto no se coloca sobre una pared, puede quedar inestable o sufrir daños.

<Herramientas para la instalación>

Destornillador en forma de "+" (manual o eléctrico) / nivel / taladro / broca de 8 mm para hormigón o broca de 4 mm para acero



Cómo fijar el televisor a la pared



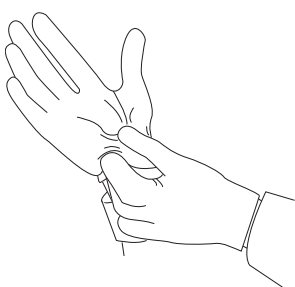
- * Utilice el televisor cerca de la pared después de la instalación.



Cómo realizar la instalación

- Es posible que el aspecto de las herramientas sea diferente al de las imágenes adjuntas.
- Siempre consulte a un profesional cuando instale un montaje de pared.

1 Utilice guantes

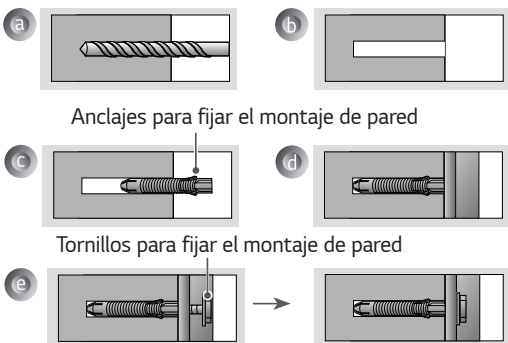


2 Cómo fijar anclajes y tornillos

Asegúrese de lo siguiente:

- Verifique que el material, el espesor de la pared y el material de acabado cumplan con el manual de instrucciones. Antes de comenzar el proceso de instalación, debe asegurarse de que la pared pueda soportar el peso del televisor.
- Debe utilizar los anclajes y tornillos incluidos en paredes de concreto-libres de fisuras.
- No instale el producto en un panel de yeso o en una pared hecha de papel o de fibra de densidad media (MDF). Cuando sea necesario instalar el producto en este tipo de pared, los tornillos de anclaje deben estar sujetos a muros de contención (hormigón) o a una viga de madera dentro del material de acabado.
- El soporte de pared debe colocarse en una viga. En general, esto no es un problema, pero dependiendo de cada situación individual, puede haber casos en los que no sea posible instalarlo en una viga. En este caso, hay una gran variedad de anclajes para paneles de yeso, como los anclajes mariposa, que podrían ofrecer una solución. Si utiliza anclajes para paneles de yeso, asegúrese de estos y la pared puedan soportar el peso del televisor. Tenga en cuenta que los anclajes proporcionados pueden no ser los correctos para su situación individual, por lo que le recomendamos consultar con un profesional local.
- Otras paredes no especificadas deben ser capaces de soportar cargas de tracción de más de 70 kgf (686 N) y cargas de corte de más de 100 kgf (980 N) por sujetador.
- Utilice una broca de 8 mm de diámetro para el hormigón y un taladro percutor (de impacto) o una broca de 4 mm de diámetro para vigas de madera cuando desee taladrar orificios.

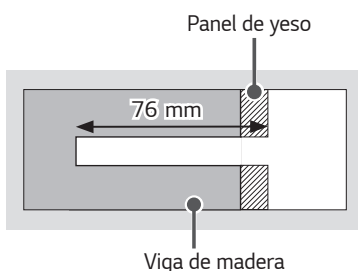
(Para la instalación en pared de hormigón)



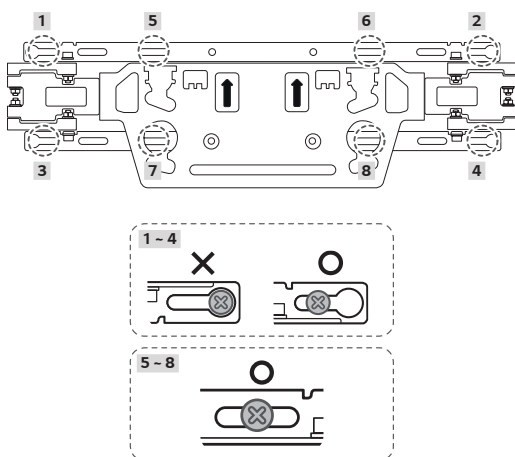
- Taladre orificios en la ubicación del anclaje con una broca de 8 mm de diámetro a una profundidad de entre 80 mm y 100 mm.
- Limpie los orificios taladrados.
- Inserte los anclajes incluidos para fijar el montaje de pared en los orificios (utilice un martillo para insertar los anclajes).
- Empuje el soporte de pared muy cerca de la pared para que coincida con las ubicaciones de los orificios.
- Ajuste los tornillos para fijar el montaje de pared en los orificios. En este momento, ajuste los tornillos con una fuerza de torsión de 45 kgf/cm a 60 kgf/cm.

(Para la instalación en vigas de madera)

Utilice la broca de 4 mm de diámetro para vigas de madera cuando desee taladrar orificios de 76 mm de profundidad (Limpie el orificio taladrado).



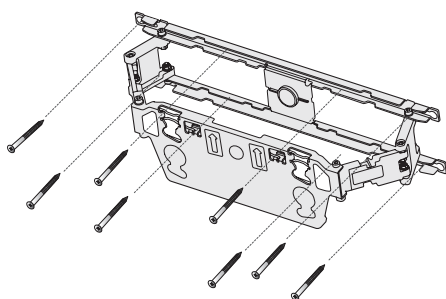
Sin usar el anclaje para soporte de pared, ajuste el tornillo para soporte de pared directamente en la viga de madera.



3

Cómo instalar el soporte de pared

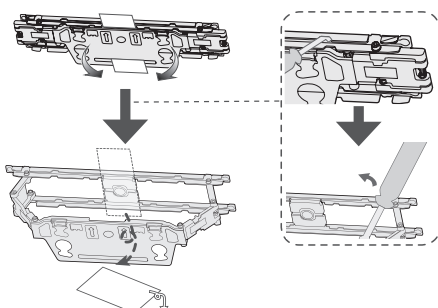
- Se recomienda la instalación del producto en una pared de hormigón. No se recomienda la instalación de este producto en otras superficies (paredes de madera, madera contrachapada, ladrillos, etc.). La instalación incorrecta podría provocar la caída del producto.



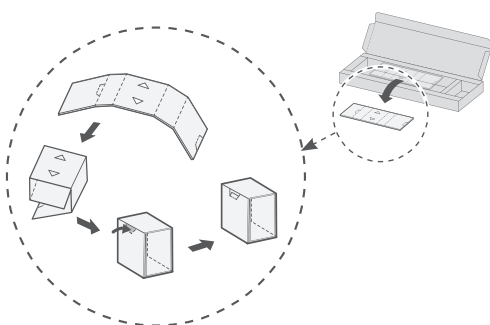
- Alinee el soporte de pared con la pared en la que desea instalarlo, marque los lugares en los que se fijarán los tornillos de la pared y retire el soporte de pared.
- Consulte la siguiente imagen para fijar el soporte de pared.
- Utilice un nivel para verificar que el montaje de pared esté posicionado de forma horizontal.
- Si no se puede ajustar el tornillo en la posición designada, hágalo en la posición más cercana a la original. Sin embargo, no cambie más de 2 posiciones respecto de la posición designada.
- Fije 2 tornillos de fijación del montaje de pared en la parte superior izquierda y derecha, y otros 2 en la parte inferior izquierda y derecha.
- En este momento, utilice un destornillador en forma de "+" (manual o eléctrico) para girar el tornillo de manera que en la pared, el soporte de pared y los tornillos queden en ajustados propiamente.

Cómo combinar el soporte de pared y el televisor

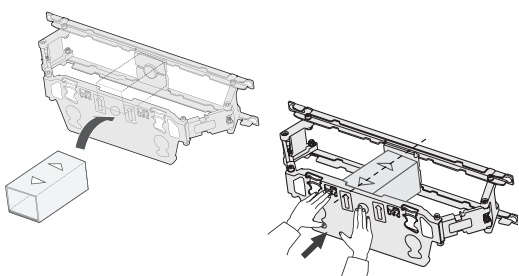
1. Tire del soporte de montaje de pared instalado en la pared hacia adelante tanto como sea posible.
 - Use herramientas si es necesario.



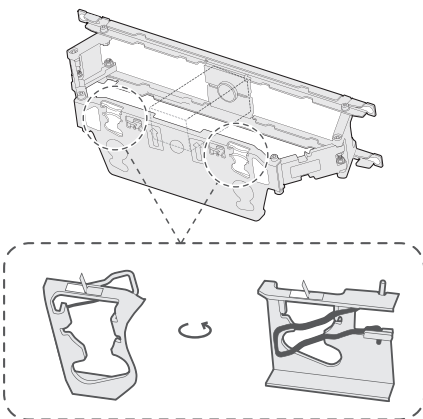
2. Doble el papel de tope para formar una caja.
 - Saque el papel de tope y dóblelo para formar una caja con la ayuda de las líneas de pliegue.
 - Presione el área marcada para lograr la forma correcta.



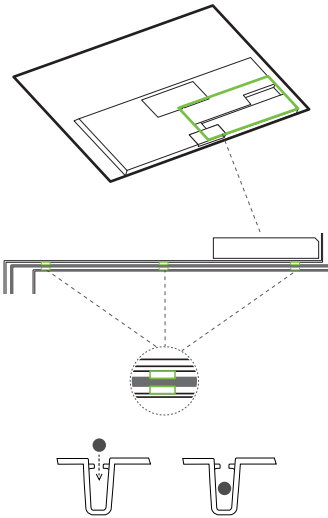
3. Inserte la caja de papel de tope dentro del soporte para impedir que este se mueva hacia atrás mientras se instala el televisor.
 - Ubique la caja de modo que el lado con las flechas hacia adelante y atrás quede hacia arriba.
 - Después de colocar la caja de papel de tope, empuje el soporte para impedir que esta se caiga.



4. Presione las dos clavijas de seguridad ubicadas a la derecha e izquierda del soporte para abrirlas.

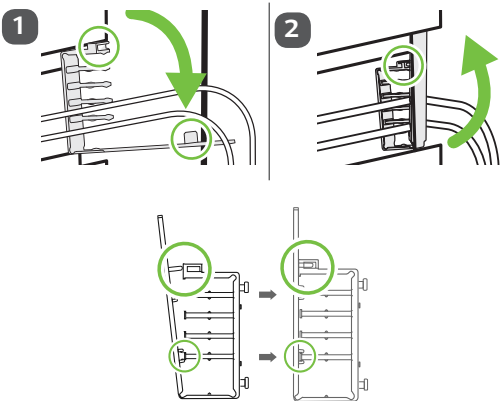


5. Recueste el TV, coloque el cable de alimentación en la ranura de la parte trasera del TV y fíjelo.

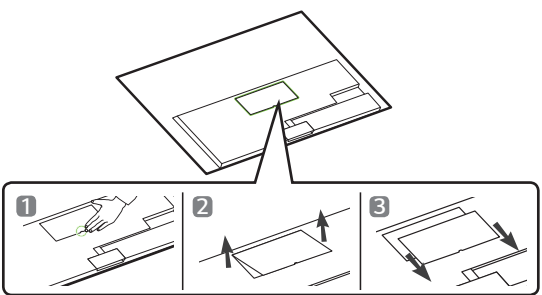


6. Alinee el cable de alimentación y los otros cables mediante el sujetador del cables.

Precaución: Mantenga los cables dentro del área designada. (Los cables fuera del área designada pueden impedir que el televisor se fije a la pared.)



7. Con el televisor tendido boca abajo, retire la tapa superior.

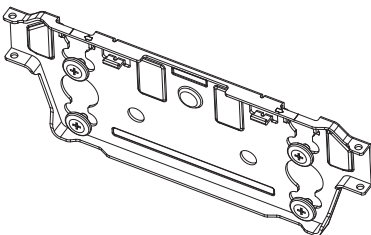
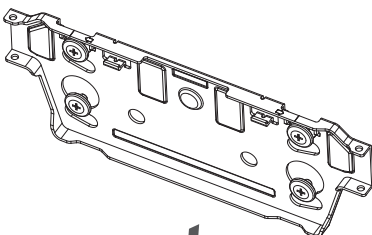
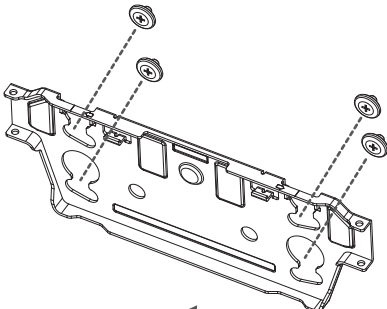
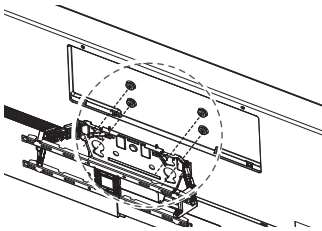
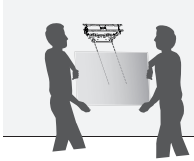


8. Fije el televisor al soporte de montaje de pared.
- Inserte los tornillos espaciadores del televisor en los orificios del soporte fijado a la pared.
 - Con los tornillos espaciadores en los orificios, baje el televisor para fijarlos.
 - Tire de la parte inferior del televisor para asegurarse de que esté fijado de forma segura.
 - Si instala un televisor con un altavoz conectado, sujete el televisor y levántelo. No sujete el altavoz.

Precaución: Asegúrese de que el televisor se instale entre dos o más personas. (Si una sola persona levanta el televisor, este puede caerse y dañarse o provocar lesiones a la persona).

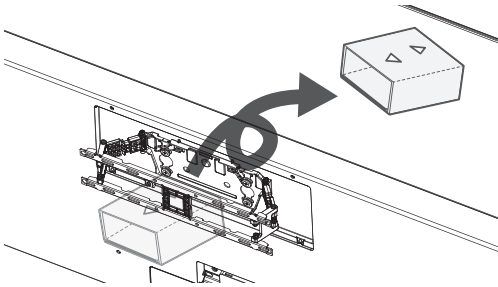
Tenga cuidado de que el cable de alimentación no quede atrapado entre el soporte de montaje de pared y el televisor durante el montaje.

(Si el cable de alimentación queda atrapado, el producto podría dañarse).



9. Retire caja de papel de tope.

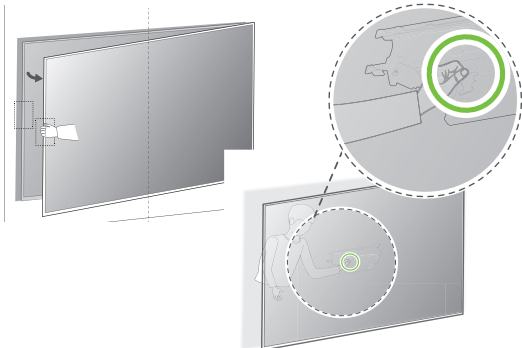
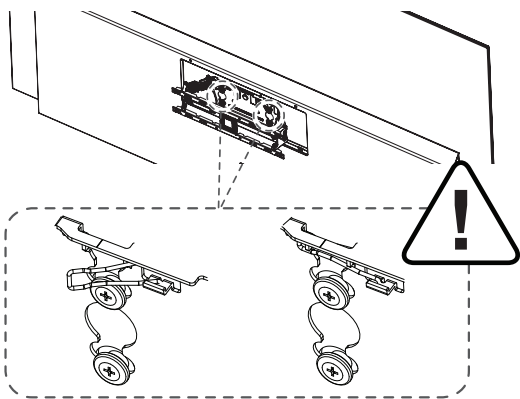
- Tire del televisor lo más adelante posible para que sea más fácil quitar la caja.



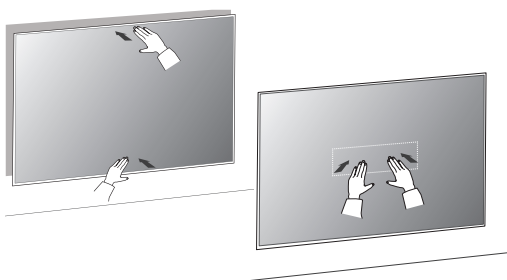
10. Tire de las dos clavijas ubicadas a la derecha y a la izquierda del soporte para cerrarlas.

Precaución: Asegúrese de que las clavijas de seguridad estén cerradas y aseguradas. (Si se mueve el producto con las clavijas de seguridad abiertas, este puede caerse y provocar lesiones o dañarse).

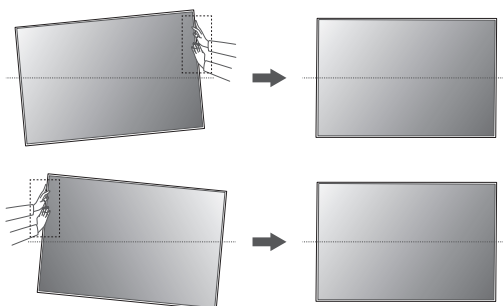
Si una clavija de seguridad está fuera del alcance, tire de un lado del televisor hacia adelante y empuje el otro lado hacia la pared para hacer espacio, de modo que pueda trabar o destrabar la clavija de seguridad.



11. Empuje el televisor hasta que esté en contacto estrecho con la pared.
- Empuje con cuidado las partes superior e inferior del televisor sin ejercer demasiada fuerza.
 - Empuje con cuidado el centro del televisor una vez más para que quede bien cerca de la pared.

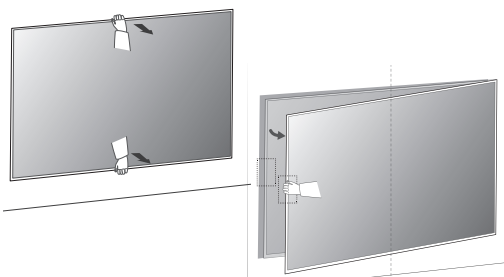


12. Si el producto instalado no está nivelado, puede nivelarlo de forma manual.
- Empuje el costado del televisor con la mano y desplázelo en la dirección deseada.



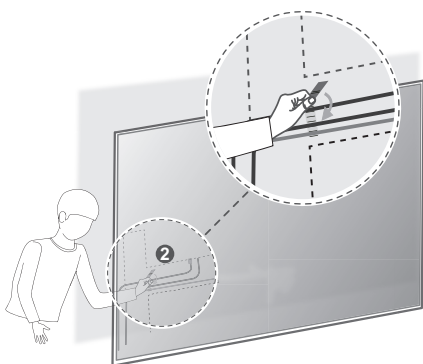
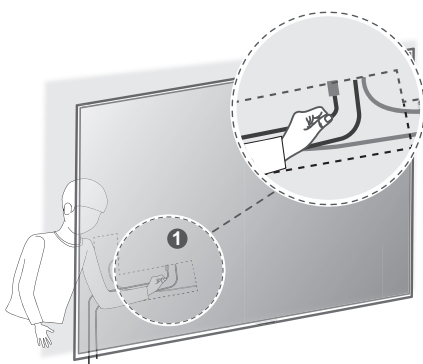
Cómo conectar cables adicionales mientras ve la televisión

1. Tire del televisor hacia adelante.
 - Tire con suavidad del lado inferior y superior del televisor; luego, tire del lado izquierdo para ver donde se conectan los cables.

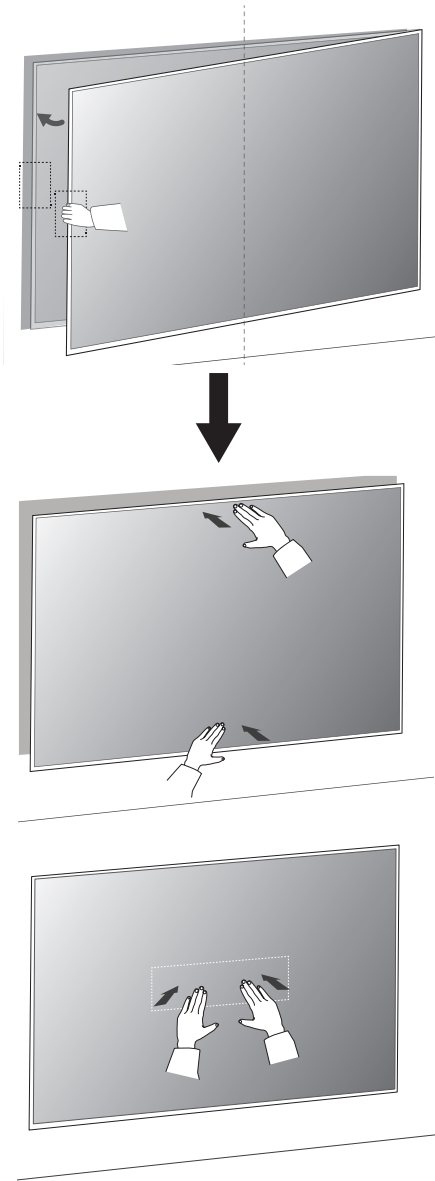


2. Una vez que haya movido el televisor, puede comenzar a conectar los cables.
 - Colóquese detrás del televisor y alinee los cables con el sujetador de cables.

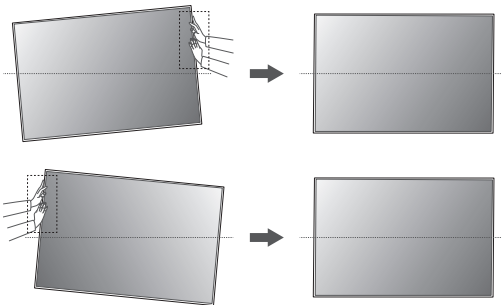
Precaución: Asegúrese de no colocar los cables fuera del área designada. (Los cables fuera del área designada pueden impedir que el televisor se fije a la pared.)



3. Empuje el televisor hasta que esté en contacto estrecho con la pared.
- Empuje con cuidado las partes superior e inferior del televisor sin ejercer demasiada fuerza.
 - Empuje con cuidado el centro del televisor una vez más para que quede bien cerca de la pared.



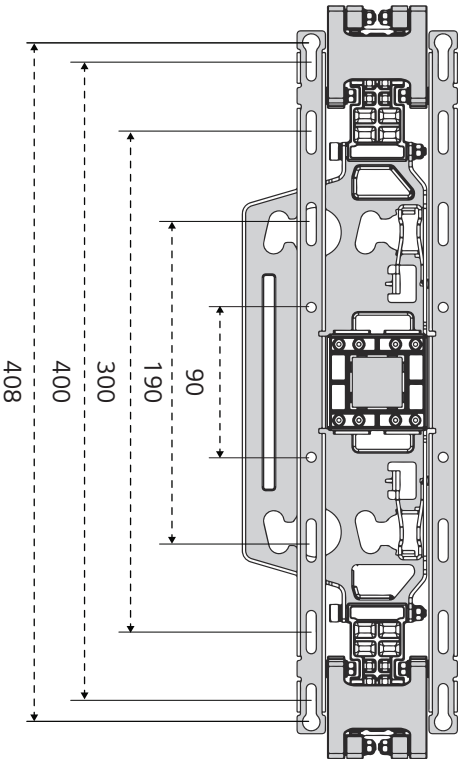
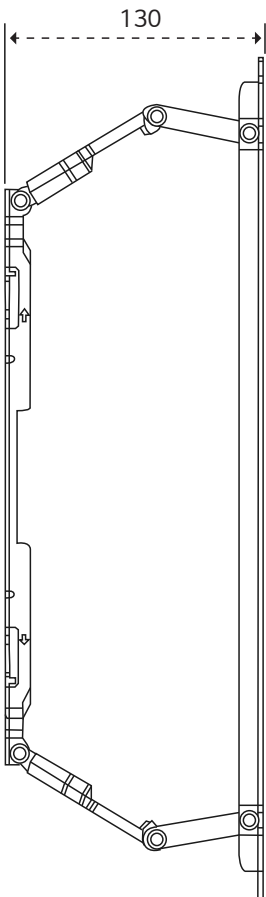
4. Si el producto instalado no está nivelado, puede nivelarlo de forma manual.
- Empuje el costado del televisor con la mano y desplázelo en la dirección deseada.





Especificaciones del producto

(mm)



Nombre del modelo	WB21EB
Ancho (mm)	452
Altura (mm)	129
Profundidad (mm)	13
Peso (kg)	1,2
Carga de tracción máxima (kg)	50
Tornillos distancia (mm)	180 x 55

