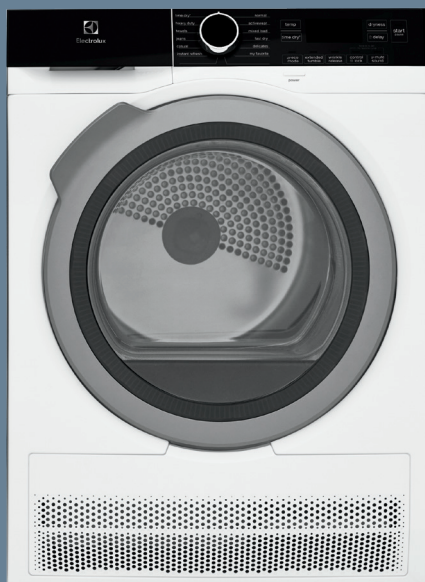




Viva mejor con una combinación de diseño compacto pensado al detalle y tecnología que usa menos calor para ser más delicada con su ropa.

## Una guía rápida para empezar



### ⏻ Antes de empezar

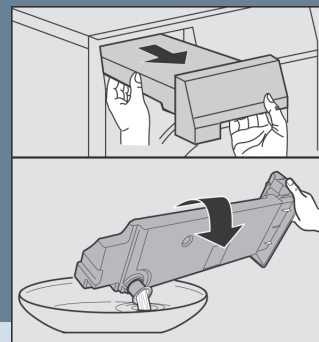
- Verifique que todos los materiales de envío se hayan retirado y asegúrese de que la secadora esté nivelada, de un lado a otro y de adelante hacia atrás, asentada uniformemente en todas las esquinas.
- Consulte las Instrucciones de instalación para obtener más consejos.

### + Mantenimiento y limpieza

- Haga lo siguiente después de cada carga para garantizar el mejor funcionamiento de su secadora:
  - » Limpie el filtro de pelusa.
  - » Vacíe el contenedor de agua.

*• Si se instala el kit de drenaje directo, no es necesario vaciar el contenedor de agua. Para obtener más información, consulte el Manual de uso y mantenimiento.*

- Limpie el condensador periódicamente. Siga las instrucciones del Manual de uso y mantenimiento para obtener más detalles.



#### Recomendamos lo siguiente:

Asegúrese siempre de que el recipiente de agua esté en su lugar y vacío antes de empezar una carga.

## ? Preguntas frecuentes

- ¿En qué se diferencia una secadora por condensación de una secadora tradicional?

Las secadoras por condensación consumen menos energía que las secadoras ventiladas tradicionales, ya que recirculan el aire, lo que impide que se pierda calor. Por lo general, este proceso hace que les lleve más tiempo secar la ropa.

- ¿Cómo cambio un ajuste después de que haya empezado un ciclo?

Gire la perilla hasta la posición de restablecimiento (a las 12 en punto) O presione el botón de encendido para apagar la secadora y cancelar el ciclo. Presione el botón de encendido para volver a encender la secadora, seleccione la nueva configuración y presione start/pause (inicio/pausa) para iniciar el ciclo. Cambiar una selección de ciclo sin cancelar el ciclo actual no cambiará la selección del ciclo.

- ¿Es normal que mi secadora haga sonidos o ruidos?

Algunos sonidos son parte del funcionamiento normal de su secadora. Se pueden oír los rodillos de suspensión o el sistema de intercambio de aire en movimiento durante el ciclo. También puede oír la bomba que extrae el agua condensada de la unidad. Consulte el Manual de uso y mantenimiento para más información.



El botón de encendido también cancela un ciclo seleccionado.



## ▶ Primeros pasos



## Encienda la secadora

Presione el botón de encendido  para encender su unidad.

## Seleccione un ciclo

### TIME DRY (SECADO PROGRAMADO)

Seleccione este ciclo para configurar manualmente el tiempo de secado. Utilice el botón de opción de secado programado para desplazarse por los incrementos de tiempo.

### NORMAL (NORMAL)

Seleccione este ciclo para prendas de algodón.

### HEAVY DUTY (INTENSIVO)

Seleccione este ciclo para secar tejidos resistentes como sábanas u otra ropa de cama.

### DELICATES (DELICADOS)

Seleccione este ciclo para tejidos delicados.

### CASUAL (INFORMAL)

Seleccione este ciclo para mezclas de algodones y tejidos que no se planchen.

### MIXED LOAD (CARGA MIXTA)

Seleccione este ciclo para secar las cargas de tejidos mixtos.

### INSTANT REFRESH (RENOVACIÓN INSTANTÁNEA)

Seleccione este ciclo para eliminar las arrugas de las prendas limpias y secas.

### TOWELS (TOALLAS)

Seleccione este ciclo para secar cargas pesadas como toallas y alfombrillas de baño sin revestimiento de caucho.

### JEANS (VAQUEROS)

Seleccione este ciclo al secar cargas de mezclilla.

### FAST DRY (SECADO RÁPIDO)

Seleccione para secar cargas pequeñas rápidamente.

### ACTIVEWEAR (ROPA DEPORTIVA)

Seleccione para secar tejidos sintéticos y elásticos ligeros.

### MY FAVORITE (MI FAVORITO)

Personalice cualquier programa de secado existente y guárdelo como un ciclo único para uso futuro. Consulte el Manual de uso y mantenimiento para obtener instrucciones sencillas.

## Seleccione las opciones del ciclo

### WRINKLE RELEASE (ELIMINACIÓN DE ARRUGAS)

Esta opción proporciona 30 minutos adicionales de centrifugado intermitente en el que el tambor alterna la dirección del centrifugado para reducir las arrugas en las prendas.

### ECO MODE (MODO ECO)

Esta opción ejecuta el ciclo de secado con una temperatura menor. La selección del modo Eco generalmente extiende los ciclos de secado.

### EXTENDED TUMBLE (CENTRIFUGADO PROLONGADO)

Esta opción proporciona 30 minutos adicionales de tiempo de centrifugado sin calor.

## ▶ Inicie la carga

Cierre la puerta y presione el botón start/pause (inicio/pausa).

## Más información

Recomendamos familiarizarse con las características y la terminología del producto en el Manual de uso y mantenimiento.



## Sostenibilidad, juntos

Diseñado con una tecnología de secado avanzada que emplea menos calor para ser más delicada con su ropa y ahorrar energía.



### Tranquilidad y protección

Obtenga más beneficios con el registro del producto. Busque el ícono de fotografía en su tarjeta de registro para enviar un mensaje de texto y registrarse, o visítenos en línea.

[electroluxappliances.com](http://electroluxappliances.com)

(877) 435-3287

10200 David Taylor Drive  
Charlotte, NC 28262

[electroluxappliances.ca](http://electroluxappliances.ca)

(800) 265-8352

5855 Terry Fox Way  
Mississauga, ON L5V 3E4