

Purificador De Aire

uso & cuidado

| | | | |
|--|---|--------------------------|----|
| Introducción..... | 2 | Cuidados Y Limpieza..... | 9 |
| Importantes Instrucciones De Seguridad ... | 3 | Almacenado | 10 |
| Partes y lista de características..... | 5 | Antes De Llamar..... | 11 |
| Instrucciones de Funcionamiento..... | 6 | Garantía limitada | 13 |

2

INTRODUCCIÓN

Bienvenido a nuestra *familia*

¡Gracias por llevar Frigidaire® a su hogar! Vemos su compra como el principio de una gran relación juntos.

Este manual es su recurso para usar y cuidar del producto. Léalo antes de usar el aparato. Guárdelo a mano para consultarlo rápidamente. Si alguna vez no parece correcto, la sección de resolución de problemas le ayudará con los problemas comunes. Preguntas frecuentes, consejos y vídeos útiles, productos de limpieza y accesorios de hogar y cocina están disponibles en www.frigidaire.com.

¡Estamos aquí para usted! Visite nuestro sitio web, chatee con un agente o llámenos si necesita ayuda. Tal vez podemos ayudarlo a evitar una visita del servicio técnico.

Si necesita la ayuda del servicio técnico, podemos iniciarlo para usted.

¡Vamos a hacerlo oficial! Asegúrese de registrar su producto.

Guarde su información de producto aquí para poder encontrarla fácilmente.

Número de modelo _____

Número de serie _____

Fecha de compra _____

IMPORTANTES INSTRUCCIONES DE SEGURIDAD



INFORMACIÓN DE SEGURIDAD

Este MANUAL DE INSTRUCCIONES contiene instrucciones de uso específicas para su modelo. Use la unidad solo como se indica en este MANUAL DE USUARIO. En este manual no se reflejan todas las posibles condiciones y situaciones que se pueden dar. Se recomienda obrar con prudencia y sentido común en la instalación, uso y mantenimiento del aparato.

LEA Y GUARDE ESTAS INSTRUCCIONES

La copia electrónica se puede obtener en www.Frigidaire.com



¡ADVERTENCIA!

- No guarde ni use gasolina u otros líquidos o productos inflamables cerca de este o de cualquier otro electrodoméstico. Lea las advertencias relativas a la inflamabilidad y otros riesgos que figuran en las etiquetas de los productos.
- No deje que entre agua o cualquier otro líquido o detergente inflamable en el aparato para evitar descargas eléctricas y/o peligro de incendio.
- No toque la pala del ventilador cuando retire el filtro.
- Desconecte el aparato de la fuente de alimentación antes de realizar el mantenimiento.
- No opere el aparato si el cable, el enchufe o el adaptador están dañados. Devuelva el producto a un centro de servicio autorizado para que lo examine y lo repare.
- No ponga el cable debajo de una alfombra. No cubra el cable con alfombras, tapetes o productos similares que puedan cubrirlo. No canalice el cable debajo de muebles o electrodomésticos. Ponga el cable en un lugar que esté lejos de zonas en las que haya mucho tráfico y se pueda tropezar.
- Para reducir el riesgo de incendios, descargas eléctricas o lesiones a personas, no use piezas de recambio que no hayan sido recomendadas por el fabricante.



¡ADVERTENCIA!

Seguridad para niños y personas vulnerables

- **¡ADVERTENCIA!** Existe riesgo de sufrir asfixia, lesiones o incapacidad permanente.
- Este aparato puede ser utilizado por niños de 8 años en adelante y personas cuyas capacidades físicas, sensoriales o mentales estén disminuidas o que carezcan de la experiencia y conocimientos suficientes para manejarlo, siempre que cuenten con la supervisión o las instrucciones sobre el uso del electrodoméstico y comprendan los riesgos.
- No permita a los niños jugar con este aparato.
- La limpieza y el mantenimiento no podrán realizarlas niños sin supervisión.
- Es necesario mantener alejados a los niños de menos de 3 años salvo que estén bajo supervisión continua.
- Mantenga los materiales de embalaje fuera del alcance de los niños.



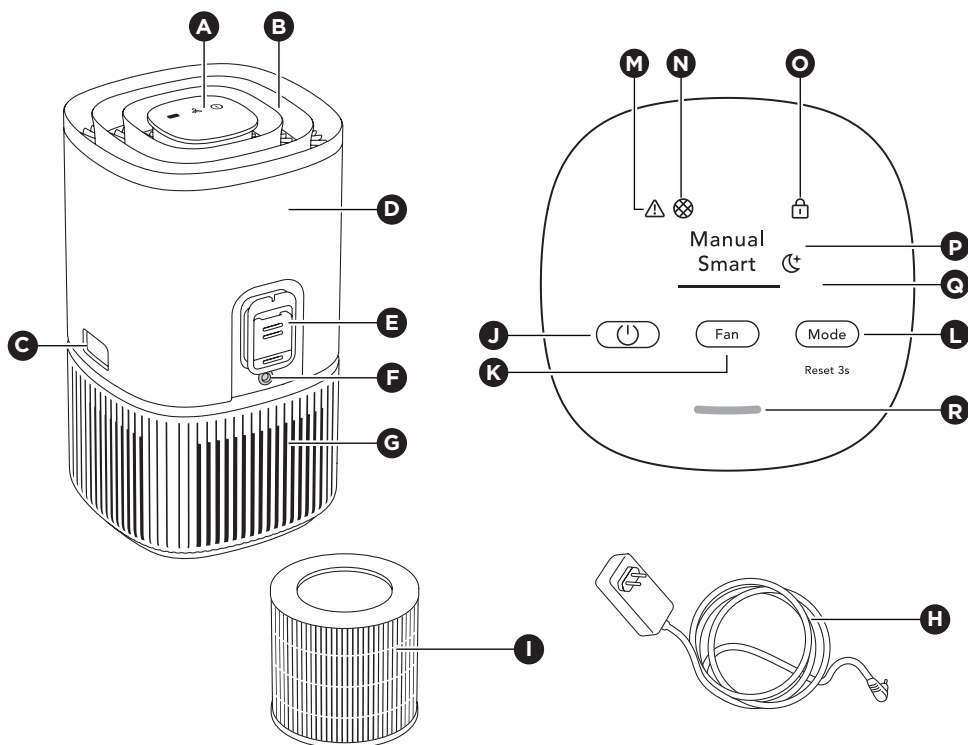
¡PRECAUCIÓN!

- Este equipo debe inspeccionarse frecuentemente y recoger la suciedad que se acumula en él regularmente para evitar una acumulación excesiva que podría resultar en un salto de corriente o un riesgo de incendio.
- **RIESGO DE DESCARGA ELÉCTRICA** - Estas instrucciones de servicio deben ser usadas por el personal calificado solamente. Para reducir el riesgo de descargas eléctricas, no realice ningún servicio que no sea el que indican las instrucciones de servicios si no está cualificado para hacerlo.
- No altere el adaptador de ninguna manera.
- Este dispositivo cumple con la Parte 15 de las normas de la FCC/norma(s) de la ISDE. La operación está sujeta a las siguientes dos condiciones: (1) Este dispositivo puede no causar interferencias dañinas, y

(2) este dispositivo debe aceptar cualquier interferencia recibida, incluyendo interferencias que pueden provocar un funcionamiento no deseado.

- Los cambios o modificaciones que no hayan sido aprobadas expresamente por la parte responsable del cumplimiento podrían ser anuladas por la autoridad del usuario para operar el equipo.
 - Este equipo ha sido aprobado y se ha concluido que cumple con los límites para un dispositivo digital de Clase B, cumplimiento con la Parte 15 de la normativa de la FCC. Estos límites están diseñados para proporcionar protección razonable contra interferencias dañinas en una instalación residencial. Este equipo genera, usa y puede radiar energía de radio frecuencia y, si no se instala y se utiliza de acuerdo con las instrucciones, puede provocar interferencias dañinas a las comunicaciones de radio. Sin embargo, no hay ninguna garantía que la interferencia no se produzca en una instalación en particular. Si este equipo provoca interferencias dañinas a la recepción de radio o televisión, que se puede determinar al encender y apagar el equipo, el usuario puede probar de intentar corregir la interferencia siguiendo una, o más, de las siguientes medidas:
 - Reorientar o reubicar la antena receptora.
 - Aumentar la separación entre el equipo y el receptor.
 - Conectar el equipo en una toma o en un circuito diferente del que está conectado el receptor.
 - Preguntar a su proveedor o a un técnico de radio /TV profesional.
-

Partes y lista de características



| | |
|----------|---|
| A | Pantalla del panel de control |
| B | Guía del flujo de aire (Salida de aire) |
| C | Botones de liberación |
| D | Cuerpo principal (Parte superior) |
| E | Caja del sensor |
| F | Adaptador del conector |
| G | Cuerpo principal (Parte Inferior) |
| H | Adaptador |
| I | Filtro (Interior) |

| | |
|----------|--|
| J | Botón de ENCENDIDO/APAGADO |
| K | Botón del VENTILADOR |
| L | Botón de MODO |
| M | Icono de aviso |
| N | Icono del cambio del filtro |
| O | Icono del bloqueo infantil |
| P | Pantalla de modo |
| Q | Indicador de la velocidad del ventilador |
| R | Indicador de la calidad del aire |

6

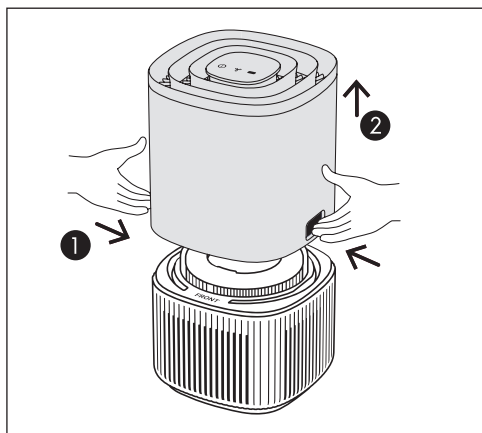
INSTRUCCIONES DE FUNCIONAMIENTO

Al usarlo por primera vez

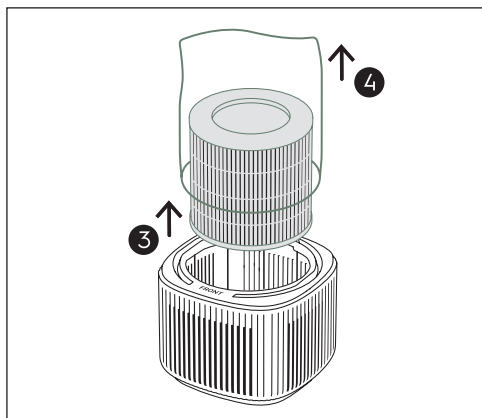
Use siempre accesorios y piezas de repuesto originales para lograr los mejores resultados. Este producto se ha diseñado pensando en el medio ambiente. Todas las piezas de plástico tienen marcas para su reciclaje.

Quite el plástico de la bolsa protectora del filtro HEPA:

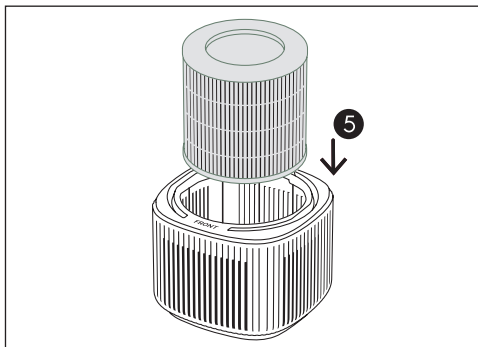
Abra el producto pulsando en los botones de liberación en los lados de la unidad, luego levante la parte superior del cuerpo principal.



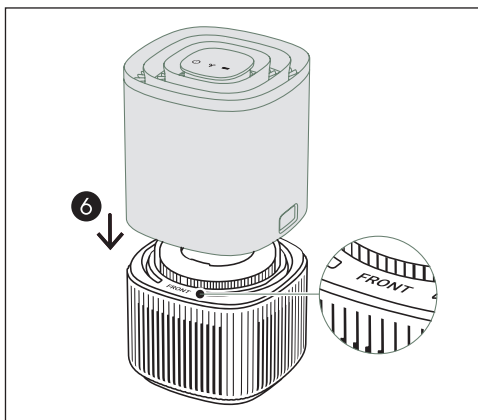
Saque el filtro. Quite con cuidado la bolsa que envuelve el filtro y deséchela correctamente.



Introduzca de nuevo el filtro con cuidado en el producto (se puede colocar por cualquier extremo del filtro). Asegúrese de colocar el filtro en el centro de la cavidad.



Vuelva a colocar la parte superior de la cuerpo principal para cerrar el producto hasta que esté bien colocado en su sitio. La parte «DELANTERA» debería estar orientada hacia la parte frontal del producto.



Seleccione la ubicación

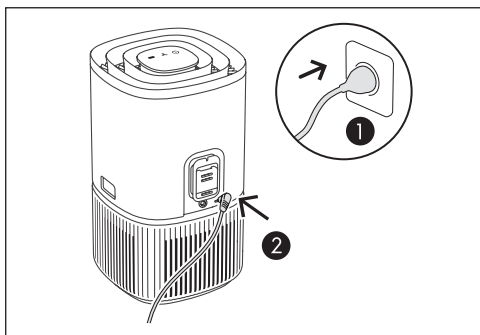
Coloque el producto de acuerdo con las instrucciones siguientes para un funcionamiento y resultados óptimos:

- Opere el purificador de aire en una zona cerrada. Cierre las puertas, ventanas y demás aberturas al exterior de la habitación.

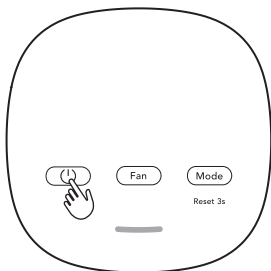
- Coloque el purificador de aire en un lugar que el flujo de aire de la parte superior del aparato no se vea restringida
- El aparato debe colocarse sobre un suelo nivelado que pueda soportarlo.
- Debe haber un mínimo de 12 in (30 cm) de espacio libre alrededor del aparato.

Instrucciones de Funcionamiento

Conexión de la clavija de alimentación.

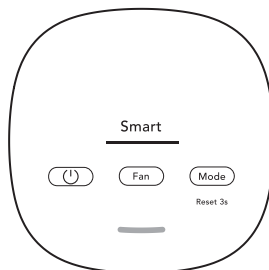


Pulse el botón de ENCENDIDO/APAGADO para ENCENDER el purificador de aire, la unidad funcionará con la configuración predeterminada (con el modo INTELIGENTE) cuando lo utilice por primera vez. La próxima vez que inicie la unidad esta funcionará con la última configuración que tenía antes de APAGAR la unidad.



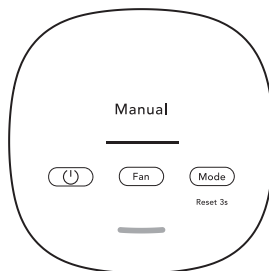
NOTA: Al ENCENDER el purificador de aire, tarda 10 segundos hasta que los sensores calibran y analizan la calidad del aire. Durante este tiempo, el indicador de la calidad del aire parpadeará lentamente en color blanco.

En el modo INTELIGENTE la unidad utilizará los datos del sensor para decidir la velocidad adecuada del ventilador, dependiendo de la calidad del aire que haya en la habitación. En este modo el usuario no puede ajustar la velocidad del ventilador. Vea la sección de INDICADOR DE LA CALIDAD DEL AIRE para obtener más información.



Pulse el botón de MODO para escoger el modo MANUAL.

En el modo MANUAL la unidad utilizará los datos del sensor como entrada solamente para mostrar el nivel de calidad del aire a través del indicador de calidad del aire pero no volverá a ajustar automáticamente la velocidad del ventilador. Este modo se utiliza para hacer una limpieza rápida, especialmente cuando el usuario prevé que habrá un aumento de partículas en la habitación debido a tareas domésticas que esté llevando a cabo (por ejemplo, pasar la aspiradora).

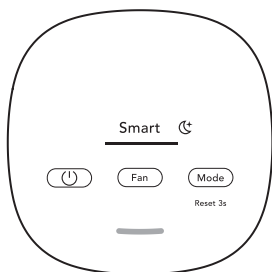


Mientras está en modo MANUAL, pulse el botón del VENTILADOR para ajustar la velocidad del ventilador: el indicador de velocidad del ventilador mostrará la velocidad del ventilador. La unidad tiene 3 niveles de velocidad del ventilador.

NOTA: La unidad subirá o bajará de manera gradual hasta que se ajuste a la velocidad elegida.

Pulse el botón de MODO para escoger el modo Silencioso Inteligente.

En el modo SILENCIOSO INTELIGENTE la unidad funcionará de la manera más silenciosa posible (con los indicadores del panel con una luz atenuada y una velocidad menor del ventilador) para que pueda dormir mejor.



El aparato tiene un sensor de calidad de aire que analiza la calidad del aire.

La luz de calidad del aire mostrará la calidad del aire en tiempo real a través de diferentes colores de luz. Se muestra a continuación:

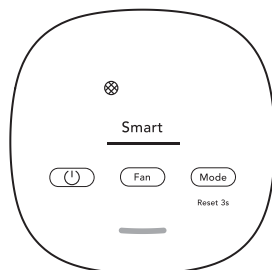
| COLOR DE LA LUZ | PM 2,5 ($\mu\text{g}/\text{m}^3$) | CALIDAD DEL AIRE |
|-----------------|-------------------------------------|------------------|
| Verde | 0-12 | Buena |
| Amarillo | 13-35 | Promedio |
| Naranja | 36-55 | Poca calidad |
| Rojo | >56 | Muy mala |

NOTA: Debe limpiar regularmente la ventana del sensor para garantizar que no se obstruya con polvo y que los sensores sigan funcionando con precisión.

CAMBIAR EL FILTRO y REINICIAR

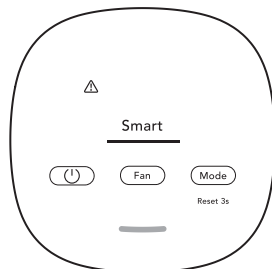
No se puede lavar el filtro en la unidad, solamente se puede reemplazar. El icono de cambio de filtro se iluminará para recordarle que debe cambiar el filtro. Asegúrese siempre de quitar la bolsa protectora de plástico antes de colocar el filtro en la unidad.

Después de reemplazar el filtro usado, pulse el botón de MODO durante 3 segundos para restablecer el indicador de cambio de filtro.



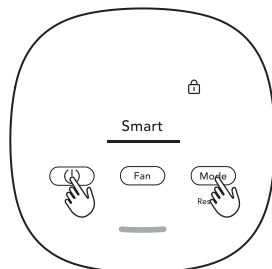
ICONO DE AVISO

El icono de aviso se iluminará para avisarle de cualquier posible error eléctrico o electrónico en la unidad. Por favor, póngase en contacto con nuestro centro de servicio.



BLOQUEO INFANTIL

La unidad cuenta con una función de bloqueo de seguridad que permite desactivar el panel de control del producto y evitar que alguien lo pulse de manera involuntaria. Pulse el botón de MODO y el botón de ENCENDIDO simultáneamente durante 5 segundos para activar el modo de bloqueo infantil. El icono del bloqueo infantil se iluminará cuando la función esté activada.



RECAMBIO DE FILTRO

No se puede lavar el filtro y hay que cambiarlo siempre al finalizar su vida útil. Visite nuestro sitio web local para encargar su filtro de recambio.

Cuando haya uno o más de los filtros que alcancen el final de su vida útil, se iluminará el icono de cambio de filtro en el panel de control para indicar que debe cambiarlo. Cuando el filtro llega al final de su vida útil, la velocidad del ventilador puede reducirse en el modo INTELIGENTE.

Puede que haya muchas partículas y polvo en el filtro usado, por lo que antes de abrir la unidad principal, debería tener una bolsa o un embalaje desechable a mano para colocar el filtro usado.

APAGUE el purificador de aire o desenchufe la unidad antes de cambiar los filtros. Quite la parte superior de la unidad principal y déjela a un lado. A continuación quite el filtro que está a punto de finalizar su vida útil y colóquelo en una bolsa desechable. (Consulte la página 6).

Luego, quite la bolsa de plástico del filtro de recambio y coloque el filtro en el producto. Vuelva a colocar la parte superior del cuerpo principal y ENCIENDA la unidad. Vuelva a configurar el icono de cambio de filtro en el panel de control del producto manteniendo presionado el botón MODE durante 3 segundos.

Tire el filtro usado así como cualquier embalaje de plástico de acuerdo con las directrices de reciclaje locales.

CUIDADOS Y LIMPIEZA

Desenchufe siempre el purificador de aire antes de limpiarlo para evitar que haya algún riesgo de que se produzca una descarga eléctrica o un incendio. No utilice nunca detergentes muy fuertes o abrasivos O cera para limpiar la unidad. No se pueden lavar los filtros de alta eficiencia, hay que cambiarlos siempre al finalizar su vida útil.

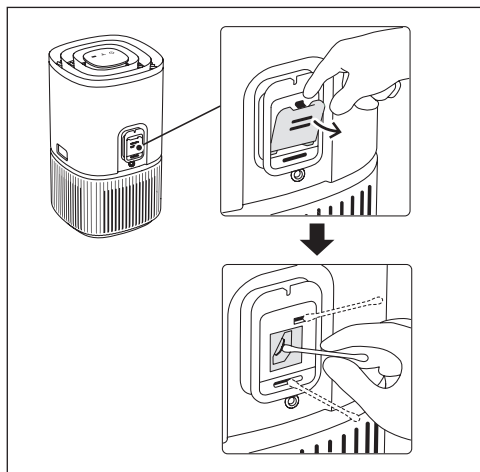
Limpieza de la caja del sensor de calidad del aire y del sensor

Realice la limpieza cada 1-2 meses para mantener el rendimiento del sensor de calidad del aire.

Para que la unidad funcione de manera óptima, asegúrese de que el sensor esté limpio y no esté obstruido. Es normal que el polvo se acumule en esta área, por lo tanto es importante aspirar la caja de entrada del sensor con una aspiradora que tenga una boquilla o un cepillo estrecho.

Abra la rejilla de la entrada de la caja del sensor con el dedo y limpie la lente, la entrada y la salida con un bastoncillo de algodón húmedo.

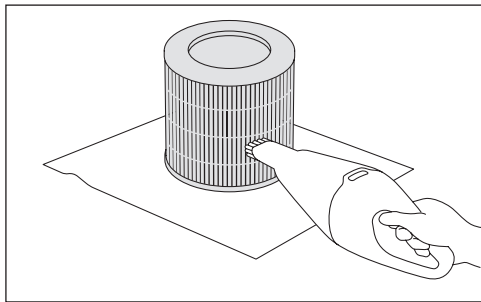
Luego use un bastoncillo de algodón seco para quitar cualquier exceso de agua del sensor.



10

CUIDADOS Y LIMPIEZA

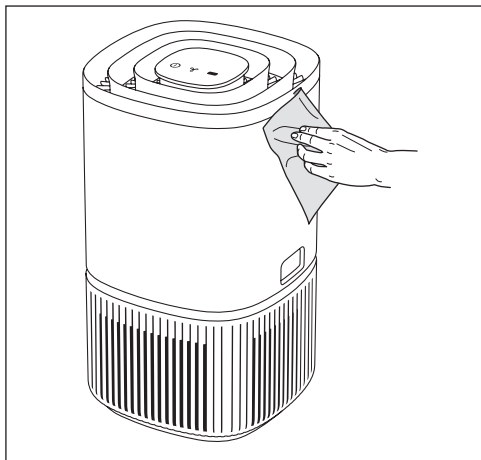
Una vez haya limpiado el sensor, recomendamos aspirar el filtro al mismo tiempo.



Almacenado

Si no piensa utilizar el aparato durante mucho tiempo, cúbralo con plástico o devuélvalo a su caja de cartón.

Hay que limpiar las partes de plástico de la unidad con un paño seco sin aceite. Utilice un paño de microfibra suave ligeramente mojado para limpiar las manchas de las partes de plástico, pasando el paño suavemente por encima de las manchas.



El área que hay alrededor de la entrada de aire en la parte inferior de la unidad puede acumular más polvo que otras partes y, por lo tanto, habrá que limpiarlo con más frecuencia para garantizar un rendimiento óptimo. El filtro cuenta con una malla y de vez en cuando también debería limpiarse con una aspiradora para evitar la pérdida de rendimiento.

Cuando los indicadores de fallos muestren que el sistema no funciona correctamente, realice la siguiente verificación.

La siguiente tabla no es una lista exhaustiva. Para obtener la sección más reciente y completa de solución de problemas, de las preguntas frecuentes y la guía de errores, consulte la sección correspondiente en nuestro sitio web.

| OCURRENCIA | SOLUCIÓN | NOTA |
|---|--|---|
| Se ha iluminado el icono de aviso del purificador de aire. | Generalmente, la unidad viene con varios sensores, sistemas electrónicos y otros componentes eléctricos sofisticados y si hay alguno que no funciona correctamente, se iluminará el icono de aviso en el panel de control del producto. | Tenga a mano el PNC (código del modelo y número del producto) y el número de SERIE si tiene que contactar al servicio para obtener ayuda. |
| Este purificador de aire funciona con una velocidad del ventilador máxima todo el tiempo durante largos períodos de tiempo. | Si está en modo MANUAL, por favor revise el control deslizante de velocidad del ventilador en el panel de control del producto y ajústelo al nivel deseado. Si está en modo SMART, por favor revise si el sensor está obstruido. Limpie el sensor como se describe en la sección de cuidado y limpieza. | La unidad tiene un sensor de PM muy preciso y sensible, y es normal que el purificador reaccione cuando la calidad del aire es mala y aumente la velocidad del ventilador para que la calidad del aire interior vuelva a estar en unos niveles seguros. |
| El purificador de aire funciona con la velocidad del ventilador más baja durante todo el tiempo durante amplios períodos de tiempo. | Si está en modo MANUAL, por favor revise la velocidad del ventilador en la pantalla del panel de control del producto y ajústela al nivel deseado. Si está en modo SMART, por favor revise el indicador de calidad del aire en el panel de control del producto. Si la calidad del aire es muy buena, la velocidad del ventilador será la más baja. Si la calidad del aire es mala y la unidad todavía está funcionando a la velocidad del ventilador más baja, entonces por favor revise el icono de cambio de filtro en el panel de control del producto. Y si está encendido, por favor reemplace el filtro usado por uno nuevo. Esto debería resolver el problema específico de velocidad del ventilador. | La unidad está diseñada para que cuando un filtro llegue al final de su vida útil, limite la velocidad del ventilador para no volver a introducir en el ambiente partículas de aire capturadas y de este modo desanime al usuario de usar el aparato. |
| El purificador de aire produce un ruido fuerte o anormal. | Asegúrese de haber quitado las bolsas de plástico de alrededor de los filtros y mire que ni la entrada de aire (alrededor del panel frontal) ni la rejilla de salida de aire (en la parte superior de la unidad) no estén obstruidas y que haya un espacio libre de unos 30 cm entre la unidad y la superficie más cercana. | Si el aparato hace un ruido que no es normal, incluso después de revisar los pasos en la guía de solución de problemas, póngase en contacto con un centro de servicio autorizado para obtener más ayuda. |
| El purificador de aire o el ventilador no funcionan. | Mire que la unidad recibe corriente. Si lo cree conveniente, intente apretar el conector de alimentación firmemente en la toma de corriente para ver si esto resuelve el problema. Compruebe que no se hayan quemado los fusibles de su casa o que se haya disparado el disyuntor. Reemplace el fusor o reestablezca el disyuntor. | |

12

ANTES DE LLAMAR

| OCURRENCIA | SOLUCIÓN | NOTA |
|--|---|--|
| El purificador de aire está en marcha pero la calidad del aire no mejora | Si no observa ninguna mejora en los valores de calidad del aire de acuerdo con la luz de calidad del aire. Cambie a modo MANUAL y ajuste la velocidad del ventilador a un nivel más alto para ver si esto ayuda a resolver el problema. Si aún no observa ninguna mejora. Cierre cualquier puerta o ventana abierta hacia el exterior de la habitación y vuelva a poner en marcha la unidad a la velocidad máxima del ventilador durante 20 minutos. Si esto resuelve el problema, le recomendamos que opere la unidad en este entorno sellado tanto como sea posible, hasta que la calidad del aire también esté en un buen nivel. | Si pone la unidad en una habitación más grande que el tamaño recomendado, la calidad del aire puede tardar más en mejorar, tenga paciencia y mantenga la unidad a la velocidad más alta. |
| El purificador de aire produce o emite un olor extraño. | Cuando ponga en marcha la unidad por primera vez, es posible que perciba un olor a plástico, pegamento o pintura, especialmente cerca de la reja de salida de aire; en algunos casos esto no se puede evitar (como el «olor a coche nuevo»), pero debería desaparecer rápidamente. Si nota un olor a quemado, desenchufe la unidad y póngase en contacto con un centro de servicio autorizado para recibir asistencia. El filtro de VOC está cerca de su vida útil. Cambie el filtro por uno nuevo. | Cubra los filtros con un embalaje adecuado cuando no los esté usando y vaya a guardarlos y mire que todas las piezas estén secas para evitar la acumulación de olores o moho. |
| Se ha iluminado el icono del filtro, aunque cambié los filtros hace poco | Después ha cambiado el filtro, pulse el botón de MODO durante 3 segundos para restablecer el indicador del filtro. | Es importante APAGAR la unidad antes de cambiar el filtro para poder restablecer el producto. |

Si estas soluciones no le sirven, llame al servicio técnico de Frigidaire® al 1-800-374-4432(US)/1-800-265-8352(Canada).

Su aparato está cubierto por una garantía limitada de un año. Durante un año desde la fecha original del envío, Electrolux pagará todos los costes de reparaciones o asumirá el coste del cambio de cualquier parte de este aparato que resulte ser defectuosa en materiales o en mano de obra, durante la instalación, el uso y el mantenimiento de dicho aparato de acuerdo con las instrucciones proporcionadas.

Exclusiones

Esta garantía no cubre lo siguiente:

1. Productos con números de serie originales que han sido quitados, alterados o no se pueden determinar fácilmente.
2. Productos que han sido transferidos de su propietario original a otra parte o han salido fuera de los EE. UU o Canadá.
3. Oxidación en el interior o el exterior de la unidad.
4. Productos comprados "as-is" (en el estado en el que se encuentran) no están cubiertos por esta garantía.
5. Productos usados en entornos comerciales.
6. Las llamadas de servicio que no implican un mal funcionamiento o defectos en los materiales o en la mano de obra, o para aparatos que no estén en el uso doméstico ordinario o que no se utilicen de acuerdo con las instrucciones proporcionadas.
7. Las llamadas de servicio para corregir la instalación de su aparato o para pedir instrucciones sobre cómo utilizar el aparato.
8. Gastos por hacer que el aparato sea accesible para su reparación, como quitar molduras, armarios, estanterías, etc., que no sean una parte del aparato cuando es enviada de la fábrica.
9. Llamadas de servicio para reparar o reemplazar las bombillas, filtros de aire, u otros consumibles o perillas, mangos u otras partes cosméticas.
10. Costes de recogida y envío; su aparato está diseñado para ser reparado en casa.
11. Recargos incluyendo, pero no limitado a, cualquier llamada de servicio después de horas, en fines de semanas o festivos, peajes, cargos de viajes en ferry, gastos de kilometraje para llamadas de servicio a áreas remotas, incluyendo el estado de Alaska.
12. Daños al acabado del aparato o a la casa que sucedan durante el transporte o la instalación, incluyendo, pero no limitado a suelos, armarios, paredes, etc.
13. Daños provocados por: servicios realizados por empresas de servicio no autorizadas; uso de partes que no sean piezas originales de Electrolux o piezas que se obtengan de personas que no sean empresas de servicio autorizadas; o causas externas como el abuso, el uso indebido, el suministro eléctrico inadecuado, accidentes, incendios o casos fortuitos.

EXENCIÓN DE GARANTÍAS IMPLÍCITAS; LIMITACIÓN DE SOLUCIONES

LA SOLUCIÓN ÚNICA Y EXCLUSIVA DEL CLIENTE BAJO ESTA GARANTÍA LIMITADA DEBE SER LA REPARACIÓN O EL REEMPLAZO COMO SE PROVEE AQUÍ. LAS RECLAMACIONES BASADAS EN GARANTÍAS IMPLÍCITAS, INCLUYENDO GARANTÍA DE COMERCIABILIDAD O IDONEIDAD PARA UN FIN DETERMINADO, SON LIMITADAS A UN AÑO O AL PERÍODO MÁS CORTO PERMITIDO POR LEY, NO MENOS QUE UN AÑO. ELECTROLUX NO SE RESPONSABILIZA DE DAÑOS INDIRECTOS O ACCIDENTALES COMO DAÑOS A LA PROPIEDAD Y GASTOS ACCIDENTALES QUE RESULTEN DE CUALQUIER INCUMPLIMIENTO DE ESTA GARANTÍA LIMITADA POR ESCRITO O CUALQUIER GARANTÍA IMPLÍCITA. ALGUNOS ESTADOS Y PROVINCIAS NO PERMITEN LA EXCLUSIÓN O LIMITACIÓN DE DAÑOS INDIRECTOS O ACCIDENTALES, O LIMITACIONES A LA DURACIÓN DE LAS GARANTÍAS IMPLÍCITAS, ASÍ QUE ESTAS LIMITACIONES O EXCLUSIONES PUEDE QUE NO SEAN APLICABLES PARA USTED. ESTA GARANTÍA POR ESCRITO LE DA DERECHOS LEGALES ESPECÍFICOS. TAMBIÉN PUEDE TENER OTROS DERECHOS QUE VARÍAN DE UN ESTADO A OTRO.

Si necesita servicio

Guarde su recibo, albarán de entrega o algún registro de pago adecuado para establecer el período de garantía en caso de requerir el servicio. Si se realiza el servicio, es en su mejor interés obtener y guardar todos los recibos. Los servicios bajo esta garantía deben ser obtenidos al ponerse en contacto con las direcciones o los números d e teléfono de Electrolux que encontrará a continuación.

Esta garantía solo es aplicable en los EE. UU, Puerto Rico y Canadá. En los EE. UU. y Puerto Rico, su aparato está garantizado por Electrolux Major Appliances North America, una división de Electrolux Home Products, Inc. en Canadá, su aparato está garantizado por Electrolux Canada Corp. Electrolux no autoriza a ninguna persona a cambiar o añadir cualquier obligación en esta garantía. Las obligaciones para el servicio y las partes de esta garantía deben llevarse a cabo por Electrolux o una empresa de servicio autorizada. Características del producto o especificaciones tal como se describen o se ilustran están sujetas a cambiar sin aviso previo.

EE. UU
1-800-374-4432
Electrolux Appliances North America
10200 David Taylor Drive
Charlotte, NC 28262



Electrolux

Canadá
1-800 896 9756
Electrolux Canada Corp.
5855 Terry Fox Way
Mississauga, Ontario,
Canada L5V 3E4

FRIGIDAIRE®

bienvenido *casa*

Nuestro hogar es su hogar. Visítenos
si necesita alguna de estas cosas:



apoyo de propietario



accesorios



servicio



registro

(Vea su tarjeta de registro para
obtener más información)

Frigidaire.com

1-800-374-4432

Frigidaire.ca

1-800-265-8352

(Nov. 2024)