



MANUAL DEL PROPIETARIO

LG WOWCAST

Wideband audio On Wireless

Lea este manual detenidamente antes de utilizar su equipo y guárdelo para futuras consultas.

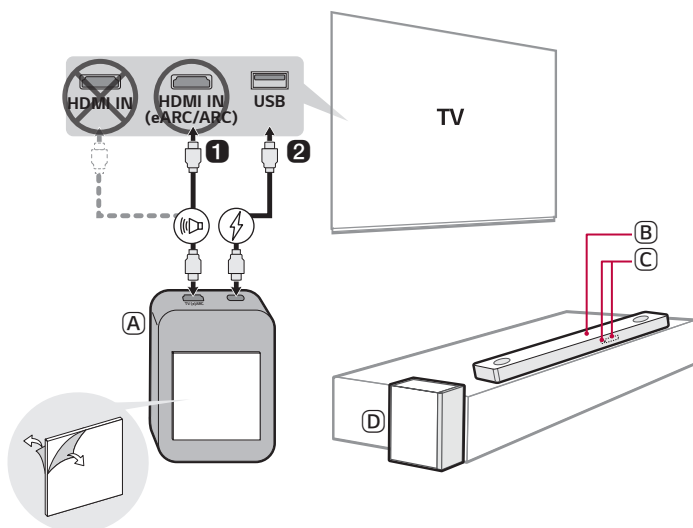
Modelo

WTP3

Guía rápida de LG WOWCAST

Instalación y uso del producto

1 Conecte el LG WOWCAST al televisor con un cable HDMI.



(A) LG WOWCAST

(B) Barra de sonido




(C) Receptor del mando a distancia/Pantalla de estado

(D) Subwoofer inalámbrico, instálelo cerca de la barra de sonido.

- 2 Conecte el LG WOWCAST al televisor con un cable USB para el suministro eléctrico. También puede conectarlo a una toma de corriente eléctrica para disponer de suministro eléctrico estable.
- 3 Instale el LG WOWCAST en el panel trasero del televisor. Tras colocar la cinta de doble cara en el LG WOWCAST, fíjelo en el panel trasero del televisor.
- 4 En la configuración del televisor, ajuste el altavoz de salida en [HDMI ARC].
- 5 Encienda la barra de sonido. Cuando se establezca la conexión automáticamente con el LG WOWCAST y la barra de sonido, se desplaza el texto "LG WOWCAST" seguido de "ARC" o "E-ARC" en la pantalla de estado de la barra de sonido.

Conexión manual del LG WOWCAST a la barra de sonido (→ Consulte "Conexión manual del LG WOWCAST" en la página 8.)

Si el LG WOWCAST y la barra de sonido no se conectan entre sí, puede que sea necesario restablecer la barra de sonido y actualizar el firmware. En este caso, conéctelos en el orden siguiente.

- 1 Mantenga pulsado el botón **RESET**  del LG WOWCAST durante 3 segundos.
- 2 Mantenga pulsado el botón **Wi-Fi**  o el botón **Silenciar micrófono**  de la barra de sonido durante 3 segundos para restablecer la barra de sonido.
- 3 Conecte la barra de sonido al smartphone con la aplicación **LG Sound Bar**. Si no tiene la aplicación, descargue la aplicación de Google Play o App Store e instálela en su smartphone.
- 4 Ejecute la aplicación **LG Sound Bar** y siga las instrucciones. La barra de sonido se conectará al smartphone y se actualizará automáticamente. Cuando se establezca la conexión automáticamente con el LG WOWCAST y la barra de sonido, se desplaza el texto "LG WOWCAST" y, a continuación, aparece "ARC" o "E-ARC" en la pantalla de estado de la barra de sonido.

Guía rápida de LG WOWCAST

- 2 Instalación y uso del producto

Conexión con el televisor

- 5 Modelos de barra de sonido LG Wi-Fi compatibles
- 6 Conexión automática del LG WOWCAST
- 8 Conexión manual del LG WOWCAST

Restablecimiento de los productos

- 9 Cómo restablecerlo

Precauciones de seguridad

- 10 Seguridad y normativas

Antes de informar de fallos de funcionamiento del producto

- 12 Solución de problemas

Apéndice

- 13 Especificaciones
- 14 Marcas comerciales registradas y licencias
- 15 Información del aviso de software de código abierto
- 15 Manipulación del producto

Conexión con el televisor

Puede disfrutar del sonido mediante la conexión inalámbrica del LG WOWCAST a la barra de sonido.

| Modelos de barra de sonido LG Wi-Fi compatibles

El LG WOWCAST solo puede conectarse con algunos modelos de barra de sonido Wi-Fi LG y no es compatible con barras de sonido de otras empresas. Si desea más información sobre los modelos compatibles, escanee el siguiente código QR:

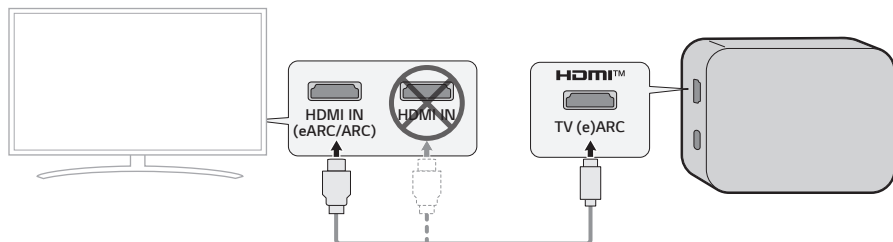


(Barra de sonido Wi-Fi LG compatible)

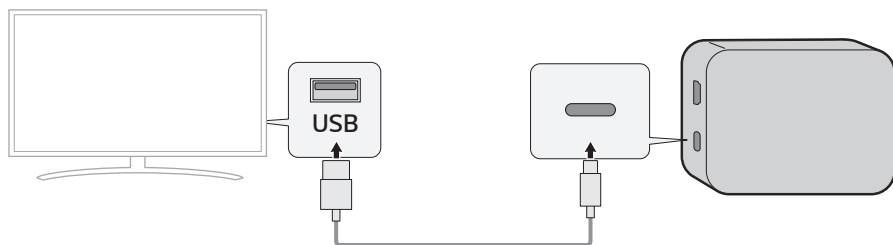
Conexión automática del LG WOWCAST

Una vez finalizada la instalación, el LG WOWCAST se conecta a la barra de sonido automáticamente. Conecte el LG WOWCAST a la barra de sonido en el orden siguiente.

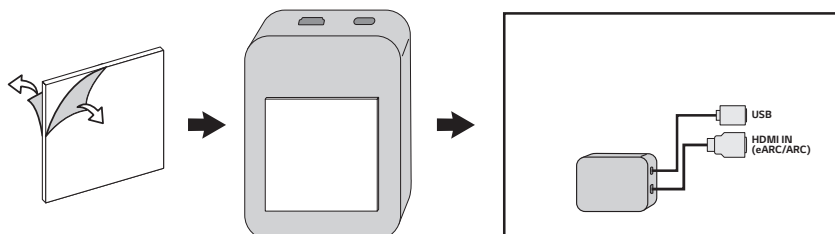
- 1 Utilice el cable HDMI para conectar el terminal **HDMI TV (e)ARC** del LG WOWCAST al terminal **HDMI IN eARC/ARC** del televisor, como se muestra en la imagen.




- 2 Utilice el cable USB para conectar la clavija USB Tipo C al terminal USB del LG WOWCAST y la clavija Tipo A estándar al terminal USB del TV.




- 3 Instale el LG WOWCAST en el panel trasero del televisor. Tras colocar la cinta de doble cara en el LG WOWCAST, fíjelo en el panel trasero del televisor.



- 4 Pulse varias veces el botón **Función**  **(F)** del mando a distancia de la barra de sonido hasta que aparezca **"OPT/HDMI ARC"** en la pantalla de estado.
- 5 En la configuración del televisor, ajuste el altavoz de salida en [HDMI ARC].
- 6 Cuando se establezca la conexión automáticamente con el LG WOWCAST y la barra de sonido, se desplaza el texto **"LG WOWCAST"** seguido de **"ARC"** o **"E-ARC"** en la pantalla de estado de la barra de sonido.

✓ Nota



- Antes de acoplar el LG WOWCAST al televisor, limpie el área en la que va a colocarlo con un paño, como por ejemplo una gasa.
- Al acoplar el LG WOWCAST al televisor, asegúrese de no bloquear las rejillas de ventilación de la televisión.
- En la configuración del televisor, ajuste HDMI-CEC en [Encendido]. Los elementos de ajustes y de menús pueden variar en función del fabricante del televisor.
- En función del televisor, el tiempo necesario para que se emita sonido puede variar. Se recomienda usar un adaptador independiente en lugar de un USB para conectar el televisor. Puede que el LG WOWCAST no funcione correctamente con determinados adaptadores de carga rápida.
- Si la señal de entrada óptica y la señal del LG WOWCAST intentan conectarse a la vez, la señal del LG WOWCAST tendrá prioridad.
- Si apagó la barra de sonido tirando del cable de alimentación o manteniendo pulsado el botón **Encendido/Apagado**  durante 3 segundos o más, tendrá que encender la barra de sonido de nuevo y esperar aproximadamente 1 minuto para que la barra de sonido se conecte al LG WOWCAST.
- El LG WOWCAST emite solo audio, no vídeo. Si usa el LG WOWCAST para la conexión, conecte un dispositivo externo al televisor.
- Cuando el LG WOWCAST esté conectado al terminal HDMI eARC/ARC, no conecte la barra de sonido y el televisor con el cable HDMI. Si el LG WOWCAST y la barra de sonido están conectados al televisor al mismo tiempo, podrían funcionar de forma incorrecta.
- Instale el televisor y la barra de sonido conectada al LG WOWCAST lo más cerca posible. Si el entorno inalámbrico no es el adecuado, puede que los sonidos no se emitan con fluidez.
- Si el producto no funciona correctamente o desea instalar el producto de nuevo, restablezca el LG WOWCAST y la barra de sonido e intente conectar de nuevo.
- Puede que, al conectar el LG WOWCAST a la barra de sonido, el software del LG WOWCAST se actualice. En este momento, se mostrará **"W-UPDATE"** en la ventana de la pantalla de estado de la barra de sonido. Una vez finalizada la actualización, el LG WOWCAST se apaga y enciende.
- Si la barra de sonido no está conectada a la red Wi-Fi, si la barra de sonido se conecta a la red Wi-Fi mientras usa la función LG WOWCAST, la barra de sonido cambia a la función Wi-Fi y el televisor emite un sonido. Pulse el botón **Función**  **(F)** en el mando a distancia y seleccione **"OPT/HDMI ARC"**. Puede escuchar de nuevo los sonidos del televisor con la barra de sonido.
- Este producto se actualizará automáticamente para prolongar su vida útil.

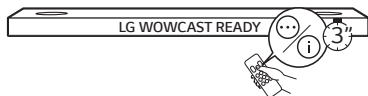
Comprobar la conexión con el LED del LG WOWCAST

Puede comprobar el estado de conexión si consulta el LED del LG WOWCAST.

LED	Estado
Parpadeando	Conexión en curso
Encendido	Conexión correcta
Apagado	No hay suministro eléctrico

Conexión manual del LG WOWCAST

- 1** Compruebe si la barra de sonido está actualizada. Pulse el botón  o  del mando a distancia durante 3 segundos. Cuando se muestre LG WOWCAST READY, continúe desde **4**.



- 2** Para restablecer, pulse el botón **Wi-Fi**  o el botón **Silenciar micrófono**  de la barra de sonido durante 3 segundos.



- 3** Use el código QR para instalar la aplicación LG Sound Bar. Active el **Bluetooth** en el smartphone y añada la barra de sonido siguiendo las indicaciones de la aplicación LG Sound Bar.




(SO para móviles Android)



(SO iPhone)






- 4** Use el cable HDMI y el cable USB para conectar el LG WOWCAST al televisor. (→ Consulte "Conexión automática del LG WOWCAST" en la página 6).
- 5** Pulse varias veces el botón **Función**  del mando a distancia de la barra de sonido hasta que aparezca "OPT/HDMI ARC" en la pantalla de estado.
- 6** En la configuración del televisor, ajuste el altavoz de salida en [HDMI ARC].
- 7** Cuando se establezca la conexión automáticamente con el LG WOWCAST y la barra de sonido, se desplaza el texto "LG WOWCAST" seguido de "ARC" o "E-ARC" en la pantalla de estado de la barra de sonido.

Restablecimiento de los productos

Si el LG WOWCAST está bloqueado y no funciona, tendrá que restablecer tanto el LG WOWCAST como la barra de sonido. Si la barra de sonido se restablece, tendrá que volver a conectarla al smartphone.

Cómo restablecerlo

- 1 Mantenga pulsado el botón **RESET**  del LG WOWCAST durante 3 segundos. El LED del LG WOWCAST parpadeará.
- 2 Mantenga pulsado el botón **Wi-Fi**  o el botón **Silenciar micrófono**  de la parte superior de la barra de sonido hasta que escuche una señal de sonido. Verá que aparece "RESET" en la pantalla de estado y se eliminarán todos los ajustes de red inalámbrica de la barra de sonido.

✓ Nota

- Cuando restablezca la barra de sonido, también tendrá que volver a conectarla al smartphone mediante Wi-Fi desde la aplicación LG Sound Bar.
-

Precauciones de seguridad

| Seguridad y normativas



CUIDADO: PARA REDUCIR EL RIESGO DE DESCARGAS ELÉCTRICAS, NO RETIRE LA TAPA (O PARTE TRASERA) NO HAY NINGUNA PIEZA QUE PUEDA SER REPARADA POR EL USUARIO; ACUDA A PERSONAL DE SERVICIO CUALIFICADO.



Este símbolo de relámpago con punta de flecha dentro de un triángulo equilátero está diseñado para alertar al usuario de la presencia de voltajes peligrosos no aislados en el interior del producto, que podrían tener la suficiente magnitud como para constituir un riesgo de descarga eléctrica.



El signo de exclamación dentro de un triángulo equilátero está diseñado para alertar al usuario de la presencia de instrucciones importantes de operación y mantenimiento (reparación) en la documentación incluida con el producto.

ADVERTENCIA:

- PARA PREVENIR RIESGOS DE INCENDIO O DESCARGAS ELÉCTRICAS, NO EXPONGA ESTE PRODUCTO A LA LLUVIA O LA HUMEDAD.
- No instale este equipo en un espacio cerrado, como una estantería o mueble similar.

CUIDADO:

- No coloque fuentes de llamas abiertas, como velas encendidas, sobre el aparato.
- El aparato no debe exponerse al agua (goteo o salpicaduras) y no se deben poner objetos que contengan líquido, como jarrones, sobre él.
- Para evitar incendios o descargas eléctricas, no abra la unidad. Póngase en contacto solamente con personal cualificado.
- No deje la unidad en un lugar cercano a aparatos de calefacción o sujetos a luz solar directa, a humedad o a golpes mecánicos.
- No utilice líquidos volátiles, del tipo de sprays insecticidas, cerca del aparato. Si limpia aplicando mucha presión, podría dañar la superficie. No deje productos de goma o plástico en contacto con el aparato durante un periodo prolongado de tiempo.
- No deje la unidad en un lugar inestable, como en estanterías elevadas, ya que podría caerse debido a la vibración del sonido.
- No utilice productos de alta tensión alrededor de este producto. (p. ej., un matamoscas eléctrico). Este producto podría no funcionar correctamente debido a las descargas eléctricas.
- Para la información de marcado de seguridad, incluida la identificación del producto y la alimentación nominal, consulte la etiqueta principal de la parte inferior o la otra superficie del producto.

PRECAUCIÓN cuando utilice este producto en entornos con escasa humedad.

- Puede causar electricidad estática en entornos de baja humedad.
- Se recomienda utilizar este producto tras tocar un objeto metálico conductor de la electricidad.

Símbolos			
~	Corriente alterna (CA).	⏻	Estado de alimentación en espera.
==	Corriente directa (CC).	⏻	El dispositivo está encendido
⚡	Este dispositivo es un dispositivo de clase II.	⚡	Tensión peligrosa.

Antes de informar de fallos de funcionamiento del producto

| Solución de problemas

Si experimenta los problemas siguientes mientras usa el producto, realice diversas comprobaciones, dado que pueden no ser fallos de funcionamiento.

Errores generales

Problema	Solución
El LG WOWCAST no funciona correctamente	<ul style="list-style-type: none">• Compruebe si el televisor está correctamente conectado al LG WOWCAST con un cable.• Compruebe si la salida de sonido del televisor está establecida en [HDMI ARC].• Restablezca el LG WOWCAST y la barra de sonido y conéctelos de nuevo. (→ Consulte "Conexión manual del LG WOWCAST" en la página 8).

Apéndice

| Especificaciones

General	
Requisitos eléctricos	Consulte la etiqueta principal.
Consumo de energía	Consulte la etiqueta principal.
Dimensiones (An × Al × La)	Aprox. 65,0 mm × 13,0 mm × 85,0 mm
Intervalo de temperatura de funcionamiento	Del 5 °C al 40 °C
Intervalo de humedad de funcionamiento	5 % a 60 % HR

Entrada/salida	
HDMI	19 contactos (terminal de conexión mini HDMI, HDMI™) × 1

- El diseño y las especificaciones están sujetos a cambios sin previo aviso.

| Marcas comerciales registradas y licencias

Todas las marcas comerciales y los nombres comerciales son propiedad de sus respectivos propietarios.



Los términos HDMI y HDMI High-Definition Multimedia Interface, y el Logotipo HDMI son marcas comerciales o marcas registradas de HDMI Licensing Administrator, Inc. en los Estados Unidos y en otros países.

| Información del aviso de software de código abierto

Para obtener el código fuente bajo GPL, LGPL, MPL y otras licencias de fuentes abiertas que tengan las obligaciones de revelar un código fuente, que esté contenido en este producto, y para acceder a todos los términos sobre licencia referidos, así como a los avisos sobre copyright y otros documentos relevantes, por favor, visite <https://opensource.lge.com>.

LG Electronics también le proporcionará código abierto en CD-ROM por un importe que cubre los gastos de su distribución (como el soporte, el envío y la manipulación) previa solicitud por correo electrónico a opensource@lge.com.

Esta oferta es válida para cualquier persona en posesión de esta información durante un periodo de tres años después del último envío de este producto.

| Manipulación del producto

Al enviar el producto

Guarde la caja y los materiales de embalaje originales. Si necesita enviar el producto, para la máxima protección, vuelva a embalarlo como lo recibió originalmente de fábrica.

Para mantener las superficies exteriores limpias

- No utilice líquidos volátiles, del tipo de sprays insecticidas, cerca del producto.
- Si limpia aplicando mucha presión, podría dañar la superficie.
- No deje productos de goma o plástico en contacto con el producto durante un periodo prolongado de tiempo.

Limpieza del producto

Para limpiar el producto, utilice un paño suave y seco. Si las superficies están muy sucias, utilice un trapo suave ligeramente humedecido con una solución de detergente suave. No utilice productos fuertes, como alcohol, bencina o disolvente, porque podrían dañar la superficie de la unidad.

