

Soporte

MANUAL DEL USUARIO

Lea atentamente este manual antes de poner en funcionamiento el equipo y consérvelo para usar en futuras consultas.

SQ-G2ST55	SR-G3WU55
SQ-G2ST65	SR-G3WU65
SQ-G2ST8377	SR-G3WU8377

Los números de modelo y de serie del producto se encuentran ubicados en su parte posterior. Regístrelos en el siguiente espacio por si alguna vez necesita recurrir al servicio técnico.

Modelo

N.º de serie

Instrucciones de seguridad



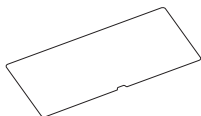
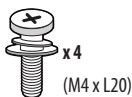
Este símbolo tiene como fin alertar al usuario sobre la presencia de instrucciones importantes de funcionamiento y mantenimiento (servicio) en la documentación que se incluye con el aparato.

Lea estas precauciones de seguridad atentamente antes de utilizar el producto.

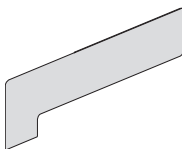
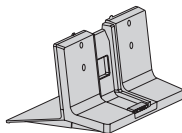
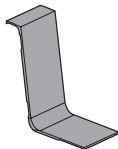


- Se necesitan al menos dos personas para levantar o mover el producto debido a su peso.
 - El producto podría caerse y causar su malfuncionamiento o lesiones.
- No deje que los niños se trepen ni se cuelguen de él.
 - El producto podría caerse y causar lesiones o incluso la muerte.
- No instale el producto en un lugar inestable o con vibraciones, ni donde no quede apoyado firmemente, como un estante inestable o una superficie inclinada.
 - El producto podría caerse o darse vuelta y causar lesiones o su malfuncionamiento.
- Coloque el producto en una superficie plana y firme.
- Cuando se traslade o manipule el producto con el soporte ensamblado, tenga cuidado de no dañar la parte externa del producto.
- En caso de que queden manchas o marcas de los dedos sobre la superficie, limpie con un paño cuidadosamente.
 - Al quitar una mancha, no aplique demasiada presión. Si limpia aplicando demasiada presión podría rayar o decolorar el producto.

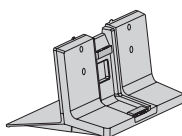
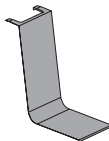
Accesorios



(Solo SQ-G2ST55, SQ-G2ST65, SR-G3WU55, SR-G3WU65)



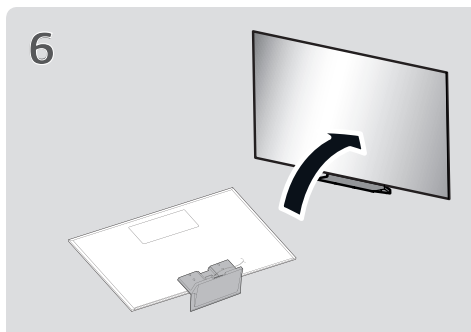
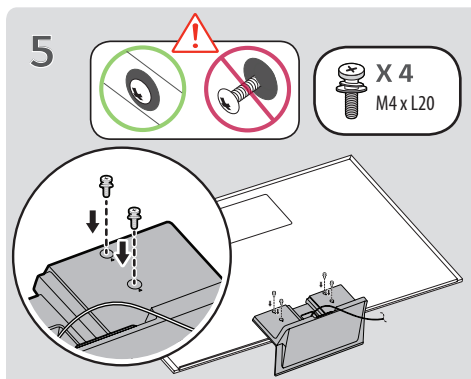
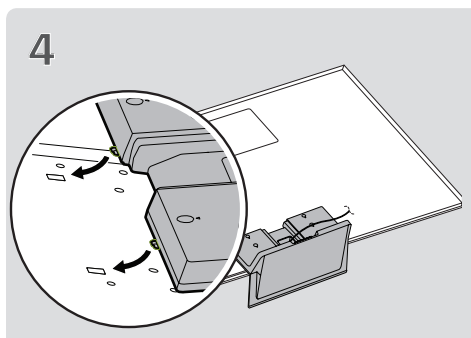
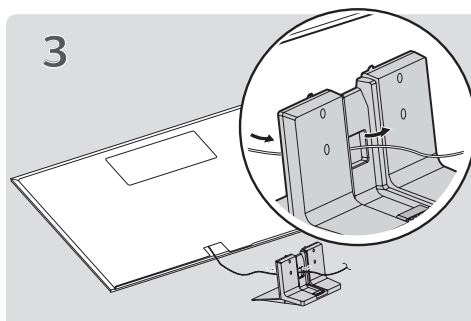
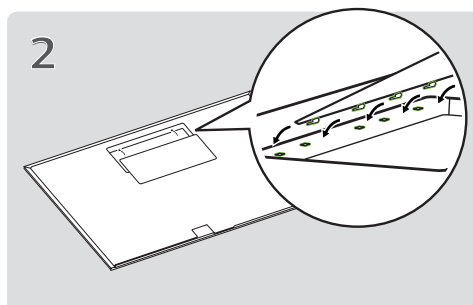
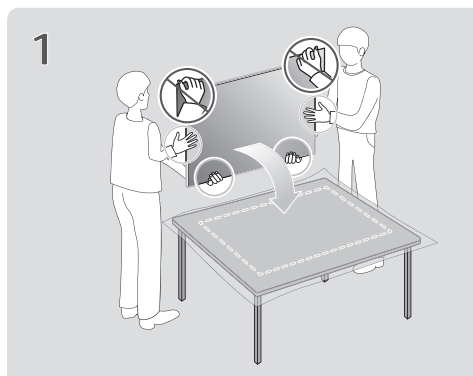
(Solo SQ-G2ST8377, SR-G3WU8377)



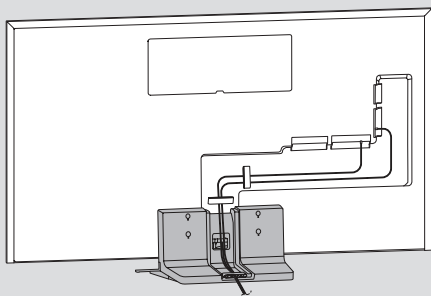
Cómo ensamblar el soporte



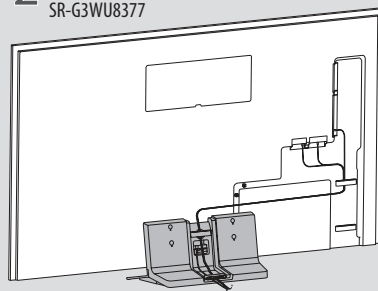
- Cuando ensamble el soporte, coloque el producto sobre una mesa o una superficie plana con la pantalla apuntando hacia abajo. Primero, coloque un paño suave y acolchado sobre la superficie y, luego, ubique el producto sobre este para evitar que se dañe la pantalla.
- Al montar el soporte, asegúrese de que todos los tornillos proporcionados estén colocados. Si los tornillos no están del todo ajustados, el producto puede inclinarse o caerse y producir daños. Ajustar los tornillos con demasiada fuerza puede hacer que se salgan por la abrasión de la junta roscada.
- Al ensamblar el producto, no aplique sustancias extrañas (como aceite, lubricante, etc.) sobre los tornillos.
 - Podría causar daños al producto.
- Antes de instalar el soporte de pared, desmonte el soporte en función del método de montaje en orden contrario.



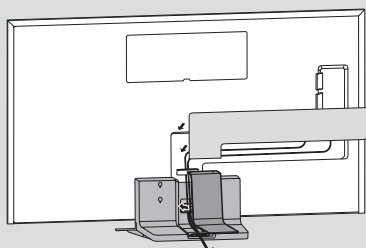
7-1 SQ-G2ST55, SQ-G2ST65 SR-G3WU55, SR-G3WU65



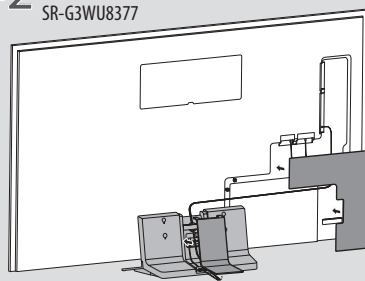
7-2 SQ-G2ST8377 SR-G3WU8377



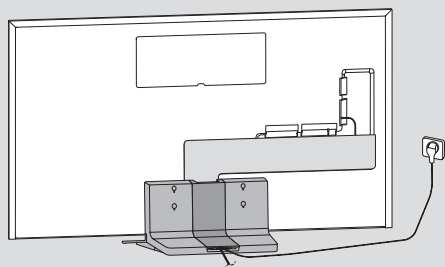
8-1 SQ-G2ST55, SQ-G2ST65 SR-G3WU55, SR-G3WU65



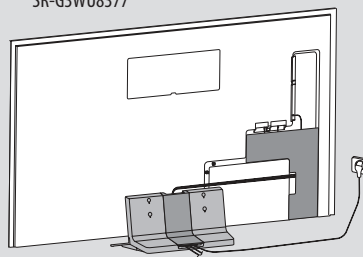
8-2 SQ-G2ST8377 SR-G3WU8377



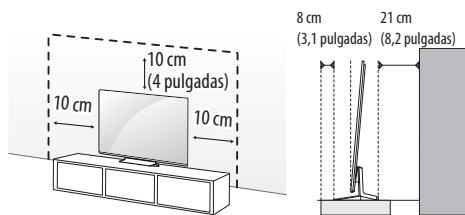
9-1 SQ-G2ST55, SQ-G2ST65 SR-G3WU55, SR-G3WU65



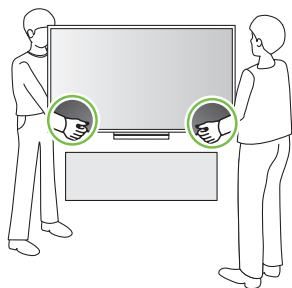
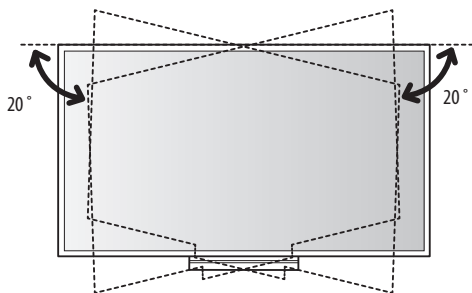
9-2 SQ-G2ST8377 SR-G3WU8377



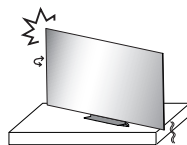
Montar sobre una mesa



- Levante el televisor y déjelo en posición vertical sobre la mesa.
 - Deje un espacio mínimo de 21 cm (8,2 pulgadas) entre el televisor y la pared para asegurar una ventilación adecuada.
- Utilice solamente el soporte de pared autorizado y la ménsula de fijación específica para productos LG.
 - De acuerdo con la Ley de Protección al Consumidor, LG Electronics no asumirá responsabilidad por el malfuncionamiento del producto, daños materiales o lesiones causados por el uso de productos no autorizados por LG Electronics.

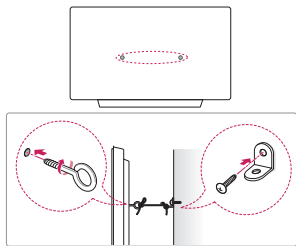


- Si hay algún problema con el ajuste del ángulo, levante el producto ligeramente y vuelva a bajarlo.



- No aplique sustancias extrañas (aceites, lubricantes, etc.) a las piezas de los tornillos para el montaje del producto. (Se podría dañar el producto.)
- Si instala la televisión en un soporte, debe tomar medidas para evitar que el producto se vuelque. De lo contrario, el producto puede caerse y provocar lesiones.
- No use ningún producto no autorizado para garantizar la seguridad y la vida útil del producto.
- La garantía del fabricante no cubre daños o lesiones que pueden producirse al utilizar elementos no aprobados.
- Asegúrese que los tornillos se inserten de forma correcta y queden firmes. (Si no están lo suficientemente ajustados, el TV puede inclinarse hacia delante después de instalarse.) No aplique demasiada fuerza ni ajuste demasiado los tornillos; de lo contrario, estos podrían dañarse y quedar mal ajustados.
- Asegúrese de que el televisor esté nivelado.
- Es seguro instalar el producto según el método de instalación para evitar daños en el producto o lesiones personales incluso si se tira el televisor hacia adelante.
- Deje espacio suficiente alrededor del producto. De lo contrario, puede perder el equilibrio al girarlo y caer, lo que puede provocar lesiones o daños al producto. Asegúrese de utilizar un gabinete o una estantería del tamaño adecuado para el producto.
- Cuando gire el televisor, asegúrese de que no hay objetos a su alrededor y coloque el producto sobre una superficie plana para que gire de forma suave. Los usuarios que no son personal de instalación profesional también pueden ajustar el ángulo.

Fijar el televisor a la pared



- 1 Inserte y ajuste los cáncamos del televisor en su parte posterior.
 - En caso de que haya tornillos insertados, primero retírelos.
 - 2 Utilice los tornillos para colocar los soportes correspondientes en la pared.
Haga coincidir la ubicación del soporte de pared y los cáncamos de la parte posterior de la televisión.
 - 3 Conecte los cáncamos y los soportes de pared con una amarra resistente y ajústelos con firmeza. Asegúrese de mantener la amarra en posición horizontal a la superficie plana.
- Utilice una plataforma o un armario que sea lo suficientemente fuerte y grande para sostener el televisor de manera segura.
 - No se proporcionan soportes, tornillos ni amarras. Puede solicitar otros accesorios a través de su distribuidor local.

Especificaciones

Nombre del modelo	Ancho x Altura x Profundidad (mm) (pulgadas)	Peso (kg) (libras)
SQ-G2ST55 SR-G3WU55	432 x 225 x 245 (17,0 x 8,8 x 9,6)	4,2 (9,2)
SQ-G2ST65 SR-G3WU65	432 x 225 x 245 (17,0 x 8,8 x 9,6)	4,2 (9,2)
SQ-G2ST8377 SR-G3WU8377	501 x 252 x 321 (19,7 x 9,9 x 12,6)	6,0 (13,2)