

---

# TIROIR DE SCELLAGE PAR ASPIRATION

## GUIDE D'INSTALLATION

---

Pièces requises	3
Accéder aux spécifications de votre produit	4
Déballez le produit	6
Installation du filtre à air	7
Retirez les vis de transport	8
Installation du support antibasculement	9
Positionnement dans la cavité	10
Ajuster le tiroir	11
Installation dans la cavité	12
Installer la poignée de style professionnel	13
Liste de contrôle	14

**MINIMAL**

VB30SMG3, VB30SMB3

**STYLE CONTEMPORAIN**

VB30SCX3

**STYLE PROFESSIONNEL**

VB30SPEX3

## OUTILS

### Non fourni

- ☐ Tournevis à tête étoilée T20
- ☐ Clé Allen 3/16 po (5 mm)
- ☐ Tournevis à pointe plate
- ☐ Pincés
- ☐ Cales

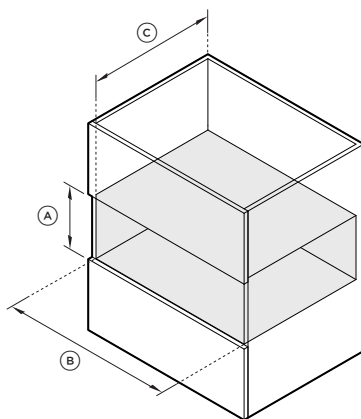
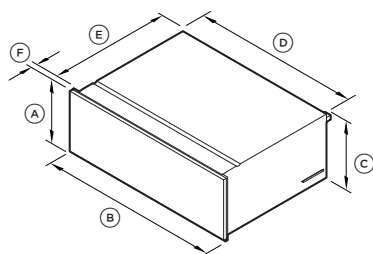
## PIÈCES

### fournis

- ☐ Câbles d'alimentation (1)
- ☐ Vis à tête noyée T20 4x20 (4)
- ☐ Vis T20 4x15 (4)
- ☐ Support antibasculement (2)
- ☐ Trousse d'accessoires d'étanchéisation externe
  - Adaptateur d'entrée d'aspiration (1)
  - Tube (1)
  - Bouchon de mise sous vide (1)
  - Adaptateur de bouchon (1)



Pour obtenir les spécifications complètes des produits, des armoires et des services, reportez-vous au Guide de planification. Pour accéder au Guide de planification, scannez le code QR ou visitez [fisherpaykel.com/specify](https://fisherpaykel.com/specify). Recherchez par type d'appareil ménager, nom de produit ou code de modèle.



DIMENSIONS DU PRODUIT	po	mm
(A) Hauteur totale	10 16/11	271
(B) Largeur totale	29 7/8	758
(C) Hauteur du châssis	10 16/11	271
(D) Largeur du châssis	28 1/2*	724*
(E) Profondeur du châssis	21 11/16	551
(F) Épaisseur du panneau avant		
Modèles minimalistes et contemporains	13/16	20
Modèles professionnels	15/16	24

\*Incluant les supports latéraux

DIMENSIONS DE LA CAVITÉ	po	mm
(A) Hauteur intérieure minimale de la cavité	10 3/4	273
(B) Largeur intérieure minimale de la cavité	28 1/2	724
(C) Profondeur intérieure minimale de la cavité	22 13/16	580
Hauteur d'armoire recommandée	10 3/4	273
Largeur d'armoire recommandée	30	762



[fisherpaykel.com/specify](https://fisherpaykel.com/specify)

1. Reportez-vous au Guide de planification pour les spécifications des armoires, des cavités, des panneaux et de l'entretien.



2. Assurez-vous que l'armoire respecte les spécifications minimales requises pour la cavité.

L'armoire doit être de niveau et bien carrée afin d'éviter tout ajustement du produit, comme l'utilisation d'une cale.

## DÉBALLEZ LE PRODUIT



1. Retirez délicatement le tiroir réchaud et la boîte d'accessoires de l'emballage.

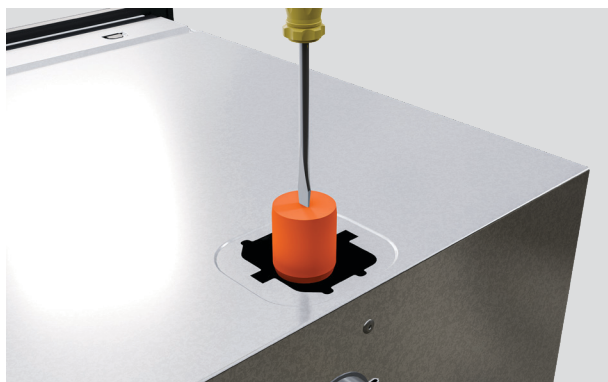


2. Mettez l'emballage au rebut de manière responsable.

## INSTALLATION DU FILTRE À AIR



1. En utilisant des pinces, retirez le capuchon de blocage et insérez-le dans le support.



2. À l'aide d'un tournevis à tête plate, installez le filtre à air.



3. Glissez le couvercle de filtre à air sur l'ouverture de filtre à air.

## RETIREZ LES VIS DE TRANSPORT

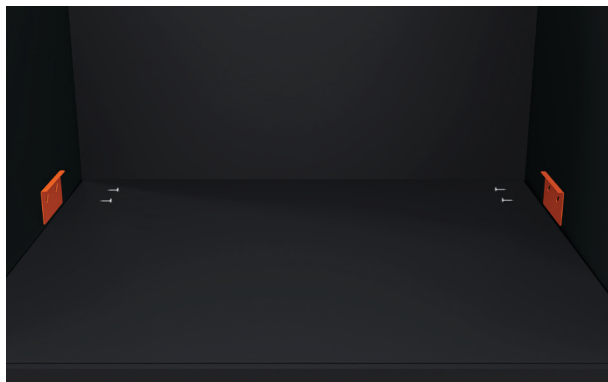


**1.** Dévissez les vis de transport situées sous le câble d'alimentation et le support.



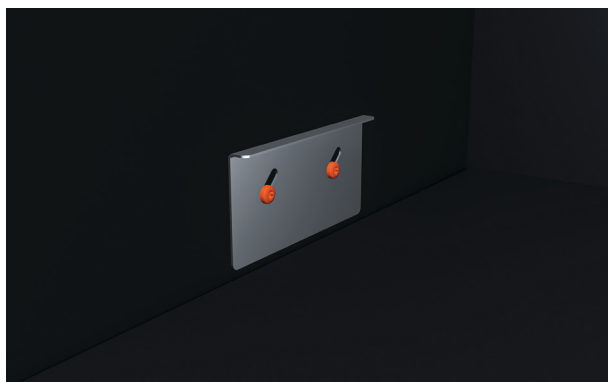
## INSTALLATION DU SUPPORT ANTIBASCULEMENT

Les supports antibasculement empêchent l'appareil de basculer lors de l'ouverture du tiroir.  
**N'ouvrez pas le tiroir si les supports antibasculement ne sont pas installés.**



**1. Positionnez les supports antibasculement sur les deux côtés des armoires.**

Les supports doivent être situés à niveau avec la base de l'armoire et à 15 3/16 po (385 mm) de l'avant de l'armoire pour les modèles Minimal et Contemporain et à 14 15/16 po (380 mm) pour les modèles Professionnels.



**2. Fixez les supports antibasculement à l'aide des vis fournies.**

## POSITIONNEMENT DANS LA CAVITÉ



**1.** Connectez le câble d'alimentation à l'alimentation électrique.



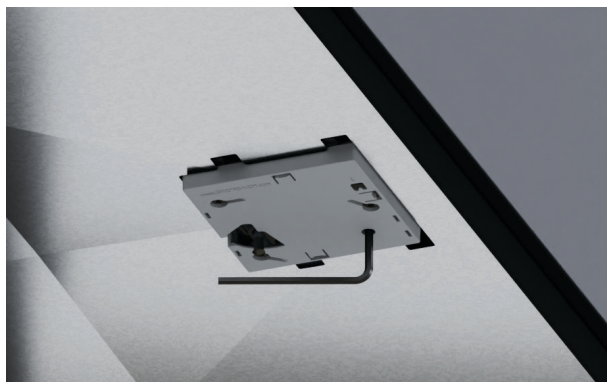
**2.** Appliquez du ruban adhésif sur les panneaux des armoires adjacentes avant de soulever le produit et de le positionner.



**3.** Poussez délicatement le tiroir à vide dans les armoires.

Assurez-vous que les supports latéraux s'enclenchent avec les supports anti-basculement.

## AJUSTER LE TIROIR



### 1. Ajuster la profondeur :

Ouvrez complètement le tiroir.

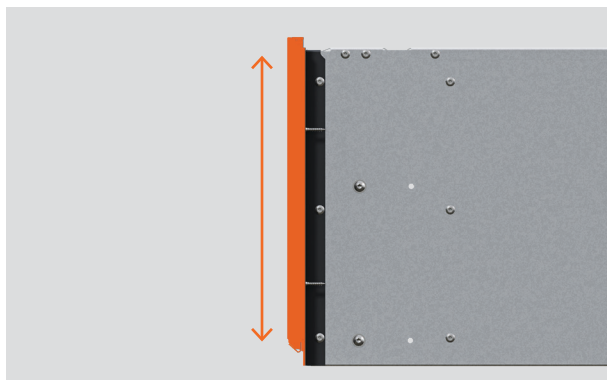
Utilisez une clé Allen pour ajuster l'emplacement du panneau avant jusqu'à 3/16 po (4 mm).

Tournez dans le sens des aiguilles d'une montre pour reculer le panneau, ou dans le sens inverse des aiguilles d'une montre pour le faire avancer.



### 1. Ajuster la hauteur :

Ouvrez complètement le tiroir et desserrez légèrement les vis à tête étoilée T20.

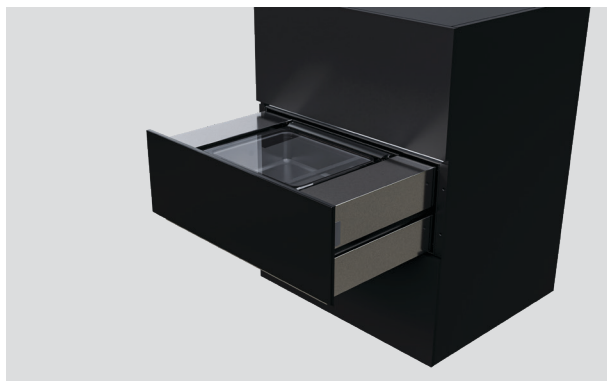


### 2. Ajuster la hauteur :

Effectuez un ajustement de la hauteur de la façade du tiroir jusqu'à 3/16 po (5 mm).

Resserrez les vis pour fixer.

## INSTALLATION DANS LA CAVITÉ



**2.** Ouvrez complètement le tiroir.

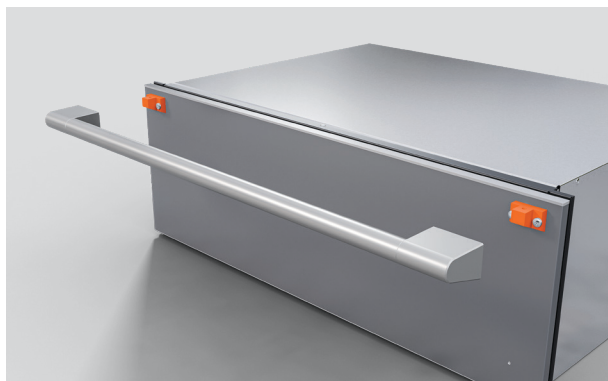


**3.** Serrez le tiroir aux armoires à l'aide de vis à tête noyée 4x20 T20.



**4.** Fermez le tiroir pour vérifier l'alignement et réajustez si nécessaire.

## INSTALLER LA POIGNÉE DE STYLE PROFESSIONNEL



1. Alignez la poignée sur les supports du produit.



2. Serrez à l'aide de la clé Allen fournie.

## Vérifications après l'installation

- ☐ Tous les dégagements sont corrects.
- ☐ Le produit est à niveau et bien installé dans les armoires.
- ☐ Tous les emballages intérieurs ont été retirés.
- ☐ L'interrupteur de sectionnement est facilement accessible.

## Essai de fonctionnement

- ☐ Ouvrez le tiroir.
- ☐ Appuyez sur le bouton d'alimentation pour allumer l'appareil.
- ☐ Appuyez sur le bouton d'alimentation pour le mettre hors tension avant de fermer le tiroir.

## Complétez et conservez pour référence sécurisée :

Modèle \_\_\_\_\_

N° de série \_\_\_\_\_

Date d'achat \_\_\_\_\_

Acheteur \_\_\_\_\_

Adresse du distributeur \_\_\_\_\_

Nom de l'installateur \_\_\_\_\_

Signature de l'installateur \_\_\_\_\_

Entreprise d'installation \_\_\_\_\_

Date de date d'installation \_\_\_\_\_

