

# Soporte

## MANUAL DEL USUARIO

Lea atentamente este manual antes de poner en funcionamiento el equipo y consérvelo para usar en futuras consultas.

SQ-G2DT97

Los números de modelo y de serie del producto se encuentran ubicados en su parte posterior. Regístrelos en el siguiente espacio por si alguna vez necesita recurrir al servicio técnico.

Modelo

---

N.º de serie

---

\* Es posible que la imagen que se muestra sea diferente de su producto.

## Montaje Y Preparación

### Instrucciones de seguridad



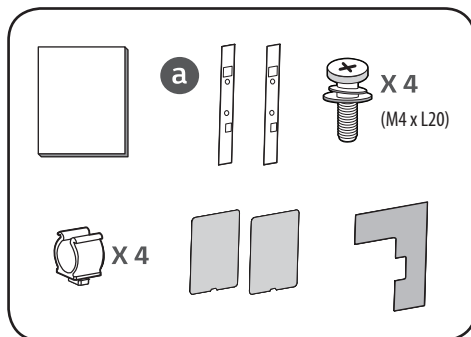
Este símbolo tiene como fin alertar al usuario sobre la presencia de instrucciones importantes de funcionamiento y mantenimiento (servicio) en la documentación que se incluye con el aparato.

Lea estas precauciones de seguridad atentamente antes de utilizar el producto.



- Se necesitan al menos dos personas para levantar o mover el producto debido a su peso.
  - El producto podría caerse y causar su malfuncionamiento o lesiones.
- No deje que los niños se trepen ni se cuelguen de él.
  - El producto podría caerse y causar lesiones o incluso la muerte.
- No instale el producto en un lugar inestable o con vibraciones, ni donde no quede apoyado firmemente, como un estante inestable o una superficie inclinada.
  - El producto podría caerse o darse vuelta y causar lesiones o su malfuncionamiento.
- Coloque el producto en una superficie plana y firme.
- Cuando se traslade o manipule el producto con el soporte ensamblado, tenga cuidado de no dañar la parte externa del producto.
- En caso de que queden manchas o marcas de los dedos sobre la superficie, limpie con un paño cuidadosamente.
  - Al quitar una mancha, no aplique demasiada presión. Si limpia aplicando demasiada presión podría rayar o decolorar el producto.
- Utilice solamente el soporte de pared autorizado y la ménsula de fijación específica para productos LG.
  - De acuerdo con la Ley de Protección al Consumidor, LG Electronics no asumirá responsabilidad por el malfuncionamiento del producto, daños materiales o lesiones causados por el uso de productos no autorizados por LG Electronics.

### ACCESORIOS



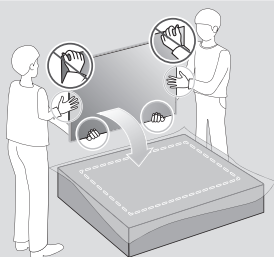
### Cómo ensamblar el soporte



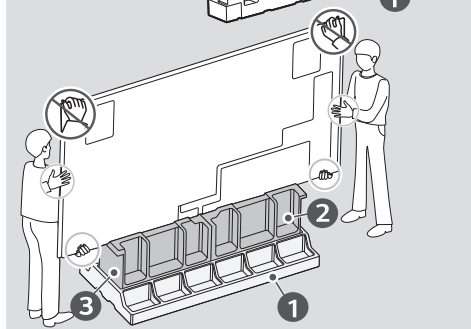
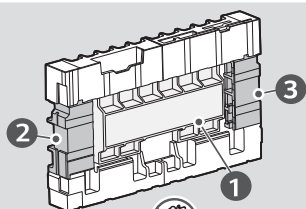
- Cuando ensamble el soporte, coloque el producto sobre una mesa o una superficie plana con la pantalla apuntando hacia abajo. Primero, coloque un paño suave y acolchado sobre la superficie y, luego, ubique el producto sobre este para evitar que se dañe la pantalla.
- Al montar el soporte, asegúrese de que todos los tornillos proporcionados estén colocados. Si los tornillos no están del todo ajustados, el producto puede inclinarse o caerse y producir daños. Ajustar los tornillos con demasiada fuerza puede hacer que se salgan por la abrasión de la junta roscada.
- Al ensamblar el producto, no aplique sustancias extrañas (como aceite, lubricante, etc.) sobre los tornillos.
  - Podría causar daños al producto.
- Antes de instalar el soporte de pared, desmonte el soporte en función del método de montaje en orden contrario.



1-1

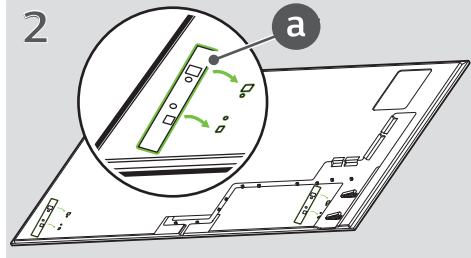


1-2

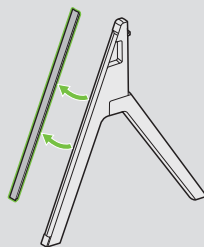


\* Si tiene una caja de embalaje para el televisor, es más conveniente montar el televisor como se indica arriba y ensamblarlo.

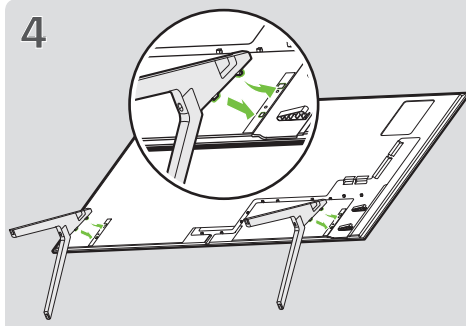
2



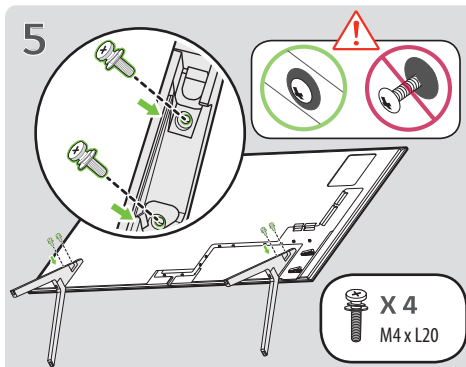
3



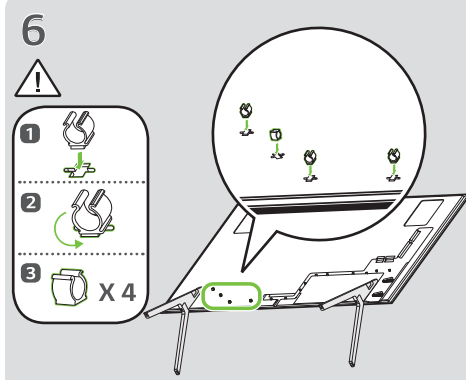
4

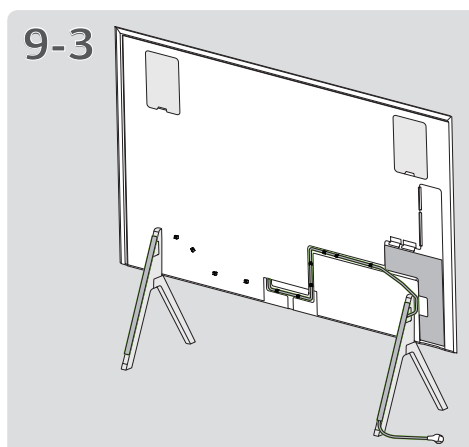
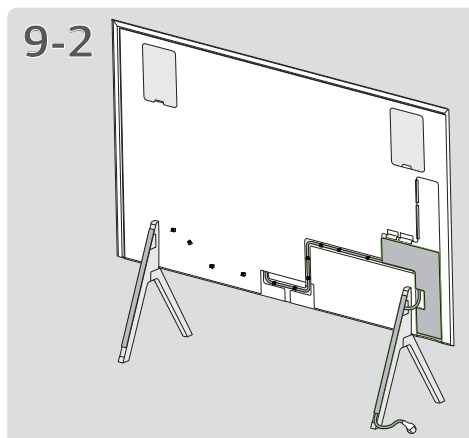
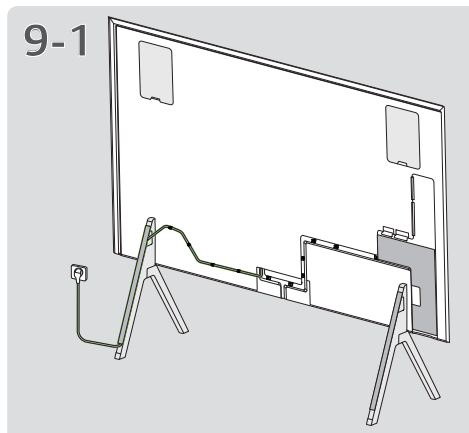
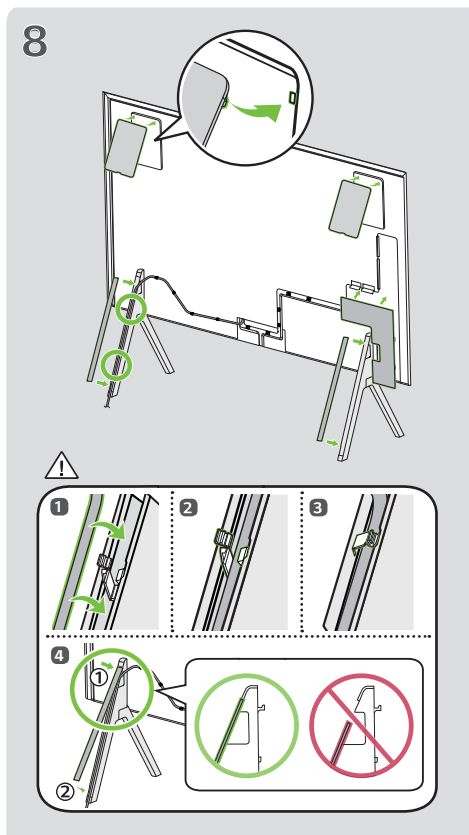
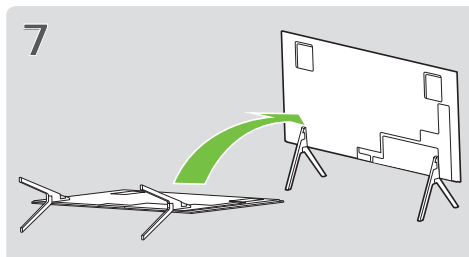


5



6

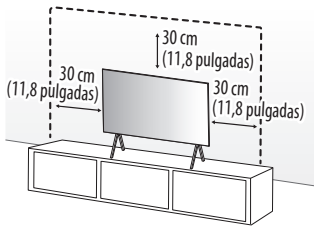




\* La figura es un ejemplo, y el usuario puede acomodar las líneas libremente.

## Montar sobre una mesa

- 1 Levante el televisor y déjelo en posición vertical sobre la mesa.
- Deje un espacio mínimo de 30 cm (11,8 pulgadas) entre el televisor y la pared para asegurar una ventilación adecuada.

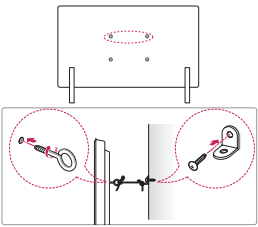


- 2 Conecte el cable de alimentación al tomacorriente de la pared.



- Si instala la televisión en un soporte, debe tomar medidas para evitar que el producto se vuelque. De lo contrario, el producto puede caerse y provocar lesiones.
- No use ningún producto no autorizado para garantizar la seguridad y la vida útil del producto.
- La garantía no cubre daños o lesiones que pueden producirse al utilizar elementos no aprobados.
- Cuando instale el producto en un armario o un estante utilizando una base, asegúrese de que el ancho de esta base sea mayor a la del televisor.
- Si el televisor está colocado en el soporte, la pantalla puede estar ligeramente inclinada hacia atrás. Si el soporte no está nivelado porque se coloca un objeto debajo del soporte o no está en una superficie plana, el producto puede caerse y causar lesiones o daños al producto.

## Fijar el televisor a la pared



- 1 Inserte y ajuste los cáncamos del televisor en su parte posterior.
- En caso de que haya tornillos insertados, primero retírelos.
- 2 Utilice los tornillos para colocar los soportes correspondientes en la pared.
- Haga coincidir la ubicación del soporte de pared y los cáncamos de la parte posterior de la televisión.
- 3 Conecte los cáncamos y los soportes de pared con una amarra resistente y ajústelos con firmeza. Asegúrese de mantener la amarra en posición horizontal a la superficie plana.
- Utilice una plataforma o un armario que sea lo suficientemente fuerte y grande para sostener el televisor de manera segura.
  - No se proporcionan soportes, tornillos ni amarras. Puede solicitar otros accesorios a través de su distribuidor local.

## Especificaciones

Nombre del modelo	Ancho x Profundidad x Altura (mm) (pulgadas)	Peso (kg) (libras)
SQ-G2DT97	580 x 28 x 640 (22,8 x 1,1 x 25,1)	7 (15,4)