

FISHER & PAYKEL

**HORNO MICROONDAS
CON CONVECCIÓN**

Modelos OM30NPTX1

**GUÍA DE INSTALACIÓN
US CA**

⚠ ¡ADVERTENCIA!



Riesgo de descarga eléctrica

El incumplimiento de esta recomendación puede ocasionar una descarga eléctrica o la muerte.

- Antes de realizar cualquier trabajo en la sección eléctrica del electrodoméstico, debe desconectarse de la red eléctrica.
- Es absolutamente necesario y obligatorio que haya una conexión a un buen sistema de cableado a tierra.
- Solo un electricista calificado debe realizar las modificaciones necesarias al sistema de cableado doméstico.
- El incumplimiento de esta recomendación puede ocasionar una descarga eléctrica o la muerte.

⚠ ¡ADVERTENCIA!



Riesgo de incendio

El incumplimiento de esta recomendación puede provocar sobrecalentamiento, quemaduras y lesiones.

- No utilice adaptadores, reductores ni dispositivos de derivación para conectar este electrodoméstico a la red eléctrica.
- El incumplimiento de esta recomendación puede provocar sobrecalentamiento, quemaduras o incendios.

⚠ ¡ADVERTENCIA!



Peligro de corte

Si no tiene precaución, podría sufrir lesiones.

- Atención: algunos bordes son filosos.
- Si no tiene cuidado puede lesionarse o cortarse.

¡MEDIDAS DE SEGURIDAD IMPORTANTES!

Para evitar peligros, siga estas instrucciones al pie de la letra antes de instalar o usar este electrodoméstico.

- Guarde estas instrucciones para que las usen los inspectores locales.
- Proporcione esta información a la persona que instala el electrodoméstico, ya que hacerlo podría reducir los costos de instalación.
- Solo una persona autorizada debe instalar este horno y conectarlo a la red eléctrica.
- Si la instalación requiere alteraciones en el sistema eléctrico doméstico, llame a un electricista calificado. Este deberá verificar que la sección del cable del tomacorriente sea adecuada para el consumo de electricidad del horno.
- El horno debe estar conectado a tierra.
- La instalación debe cumplir con las regulaciones locales con respecto a la construcción y la electricidad.
- Solo una persona debidamente calificada debe instalar este electrodoméstico y conectarlo a la red eléctrica siguiendo estas instrucciones de instalación y de conformidad con cualquier normativa local aplicable en materia de construcción y electricidad. No instalar el dispositivo de la manera correcta podría invalidar cualquier reclamo de garantía o responsabilidad.
- Si el cable de alimentación está dañado, debe ser reemplazado por el fabricante, su agente de servicio o una persona igualmente calificada a fin de evitar riesgos.
- Se recomienda utilizar un disyuntor.
- No emplee adaptadores, reductores ni dispositivos de derivación para conectar el horno a la red eléctrica, ya que pueden provocar sobrecalentamiento y quemaduras.
- No permita que los niños ni los animales se detengan o permanezcan cerca del electrodoméstico cuando se extraiga del gabinete.

Requisitos eléctricos

- Conecte el horno solo con cables de cobre.
- No corte el conducto.
- Se debe proporcionar un conector de conducto aprobado por UL en la caja de conexiones.
- No conecte a tierra en una tubería de gas.
- No instale un fusible en el circuito de conexión a tierra o neutro.
- Instale un fusible a ambos lados de la línea.
- Se recomienda emplear un fusible de retardo o un disyuntor. Si utiliza un fusible de retardo, instálelo a ambos lados de la línea.
- El cable reforzado flexible del electrodoméstico se debe conectar directamente a la caja de conexiones.
- Conéctelo directamente al interruptor de desconexión con fusible (o a la caja del disyuntor) a través de un cable de cobre flexible, reforzado no metálico (con cable de conexión a tierra).
- Si los códigos lo permiten y se utiliza un cable de conexión a tierra por separado, se recomienda que un electricista calificado determine si la ruta de conexión a tierra y el calibre del cable se ajustan a los códigos locales.

GUARDE ESTAS INSTRUCCIONES

Los modelos que se muestran en esta guía de instalación pueden no estar disponibles en todos los mercados y están sujetos a cambios en cualquier momento. Para obtener detalles actualizados sobre la disponibilidad de modelos y especificaciones en su país, visite nuestro sitio web www.fisherpaykel.com o póngase en contacto con su distribuidor local de Fisher & Paykel.

Instrucciones de conexión a tierra

Para todos los electrodomésticos conectados por cable:

Este electrodoméstico debe estar conectado a tierra. En caso de un cortocircuito eléctrico, la conexión a tierra reduce el riesgo de descarga eléctrica al proporcionar un cable de escape para la corriente. Este electrodoméstico está equipado con un cable que tiene un conductor de conexión a tierra con un enchufe de conexión a tierra. Este enchufe se debe conectar a un tomacorriente que esté correctamente instalado y conectado a tierra.

ADVERTENCIA: El uso inadecuado de la conexión a tierra puede provocar un riesgo de descarga eléctrica. Consulte a un electricista o técnico de servicios competente si no entiende las instrucciones de conexión a tierra en su totalidad o si tiene dudas de si el electrodoméstico está bien puesto a tierra, y en las siguientes situaciones:

- Si es necesario utilizar un cable alargador, use uno de 3 conductores que tenga un enchufe de conexión a tierra de 3 clavijas y un receptáculo de 3 ranuras compatible con el enchufe del electrodoméstico. El valor nominal marcado del cable alargador deberá ser igual o superior al valor nominal eléctrico del electrodoméstico
- No use un cable alargador. Si el cable de alimentación es demasiado corto, pida a un electricista o técnico calificado que instale un tomacorriente cerca del electrodoméstico.

Para un electrodoméstico conectado de forma permanente:

Este electrodoméstico deberá conectarse a un sistema de cableado permanente de metal con conexión a tierra o un conductor de conexión a tierra del equipo debe correr con los conductores del circuito y conectarse a la terminal o cable del equipo en el electrodoméstico.

COMPONENTES NECESARIOS

..... HERRAMIENTAS

Incluidas

- ☐ Destornillador eléctrico
- ☐ Destornillador Philips

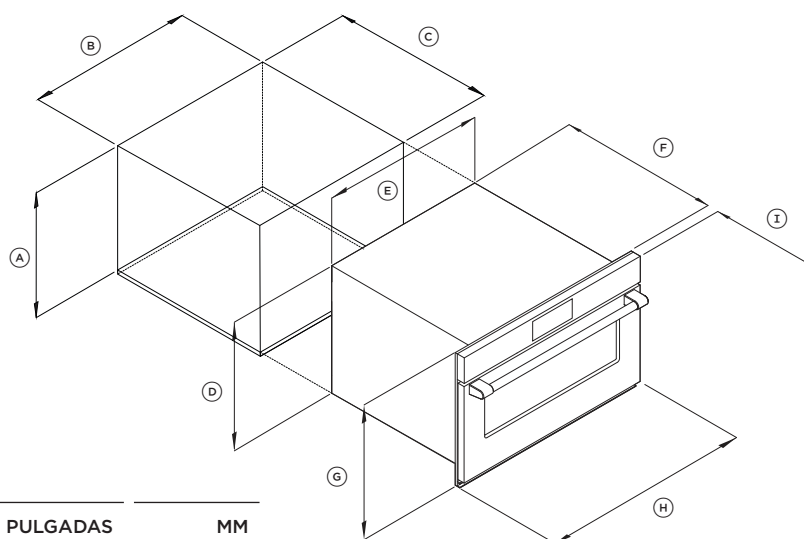
..... PIEZAS

Incluidas

- ☐ 2x tornillos Phillips
- ☐ Kit de separadores de 1/4" (6 mm)
 - ☐ 6x tornillos Phillips
 - ☐ 1 separador delantero
 - ☐ 2 separadores laterales
- ☐ Molduras para gabinetes (opcional)



Para conocer todas las especificaciones en cuanto al producto, los gabinetes y el mantenimiento y servicio, consulte la Guía de planificación. Para acceder a la Guía de planificación, escanee el código QR o visite fisherpaykel.com/specify. Busque por tipo de electrodoméstico, nombre del producto o código de modelo.



	PULGADAS	MM
(A)	mín. 17 9/16*	mín. 446*
(B)	mín. 28 1/2	mín. 724
(C)	mín. 21 5/8	mín. 550
(D)	17 1/8	435
(E)	28 3/8	720
(F)	21 7/16	545
(G)	18	458
(H)	29 13/16	757
(I)	1 3/16	30

* Se requiere un separador de 1/4" (6 mm) en la base de la cavidad.

ANTES DE LA INSTALACIÓN

Asegúrese de lo siguiente:

- La ventilación de la cavidad se ha configurado correctamente.
- La barra y la cavidad del horno están a escuadra y niveladas, y tienen las dimensiones requeridas.
- La instalación cumplirá con todos los requisitos en cuanto al espacio libre, así como con las normas y regulaciones aplicables.
- El cliente podrá acceder con facilidad al interruptor de aislamiento con el horno instalado.
- El electricista deberá prever que el cable de alimentación disponga de la longitud suficiente para llegar desde la parte inferior trasera de la cavidad hasta al menos 59 1/16" (1.5 m) delante del borde inferior de la abertura.
- El cable puede entrar en la cavidad por el lateral, la parte superior o la inferior, pero la entrada superior debe estar en la parte posterior de la cavidad.
- El tomacorriente del horno (si está instalado) está fuera de la cavidad si el horno se encuentra instalado al ras de la pared trasera.
- El horno se apoyará sobre una superficie que pueda soportar su peso.
- La altura desde el piso es adecuada para el cliente.
- Consulte a las autoridades de construcción y los reglamentos locales si tiene dudas con respecto a la instalación.

Algunos factores ambientales y hábitos culinarios pueden causar condensación dentro y alrededor del horno durante el uso. Para proteger los gabinetes que lo rodean de posibles daños causados por la condensación frecuente o excesiva, recomendamos impermeabilizar la cavidad del horno.

SERVICIO

- Este horno no se envía con un cable de alimentación.
- Únicamente una persona calificada debe instalar este horno y conectarlo a la red eléctrica.
- Este horno debe estar conectado a tierra.

Antes de conectar el horno a la red eléctrica, verifique lo siguiente:

- El sistema de cableado doméstico es adecuado para la energía que consume el horno (según se especifica en la placa de especificaciones).
- La tensión corresponde al valor dado en la placa de especificaciones.

HZ	VOLTAJE (V)	AMPERIOS (A)
60	208/240	23

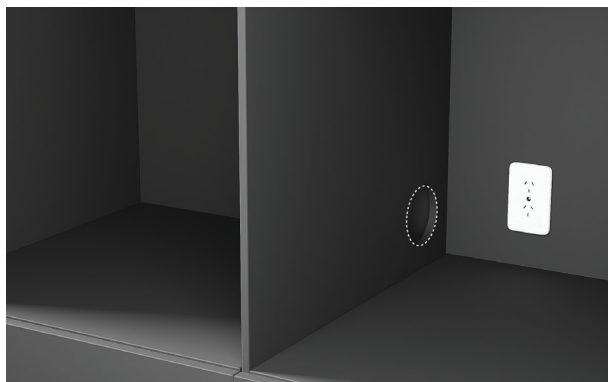
VERIFIQUE LA CAVIDAD



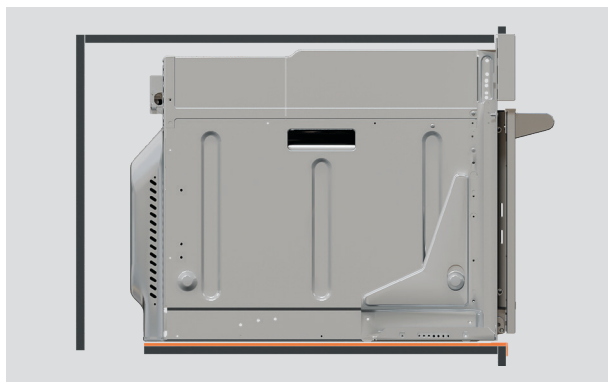
fisherpaykel.com/specify

1. Mida las dimensiones de la cavidad. Asegúrese de que se cumplan todas las especificaciones mínimas. Consulte la Guía de planificación para obtener más información.

En el caso de gabinetes oscuros, considere instalar una moldura que resalte el acabado.



2. Asegúrese de que el acceso a los servicios cumpla con los requisitos locales.



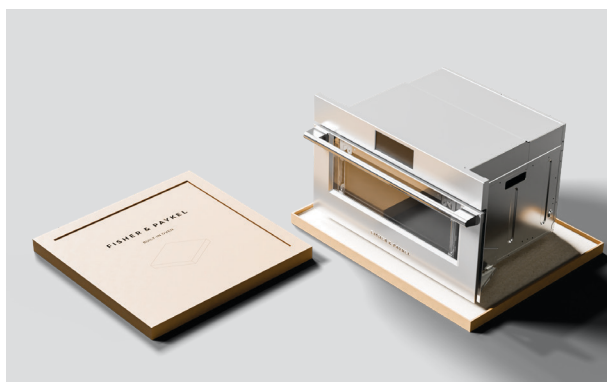
3. Asegúrese de que la ventilación de la cavidad se haya configurado correctamente.

DESEMBALE EL PRODUCTO

- No levante ni mueva el producto con la manija de la puerta (solo modelos con manija).
 - Guarde todos los materiales de embalaje hasta que se haya inspeccionado la unidad.
 - Inspeccione el producto para asegurarse de que no se haya dañado durante el envío. Si se detecta algún daño, comuníquese con el distribuidor o la tienda minorista desde donde retiró el producto para informar el daño.
 - Fisher & Paykel no se hace responsable de los daños que se hayan producido durante el envío.
-

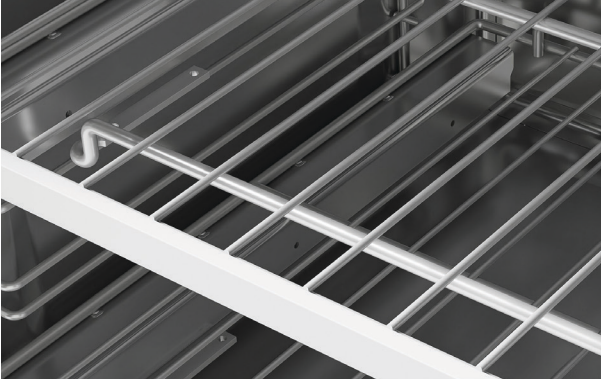


1. Retire el estuche de cartón, la tapa superior, los esquineros y cualquier embalaje de transporte.

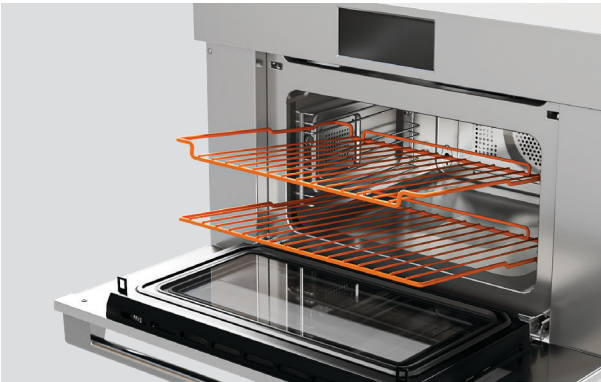


2. Aparte los accesorios. Deseche el embalaje de manera responsable.

RETIRE LOS ESTANTES

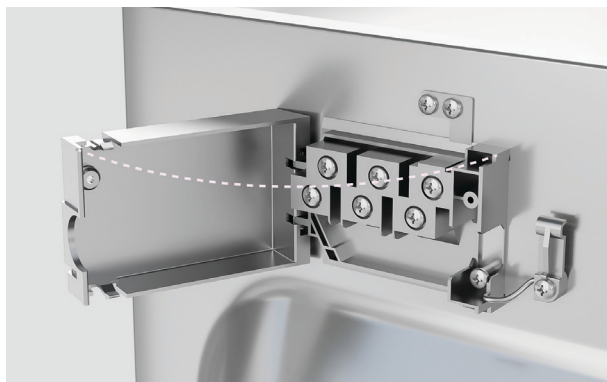


1. Abra la puerta y retire todos los embalajes que sostienen los estantes del horno.

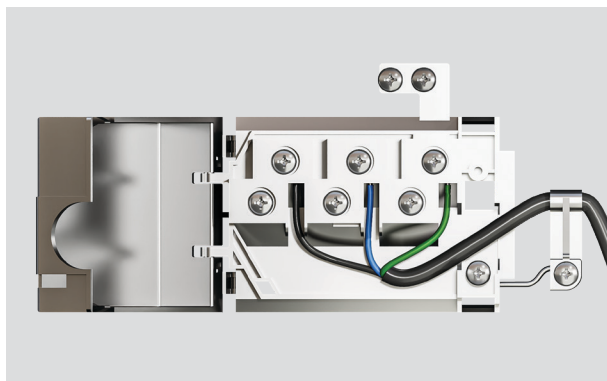


2. Sujete los estantes en la parte delantera. Levántelos hacia arriba y retírelos del microondas.

CONECTE LA ALIMENTACIÓN



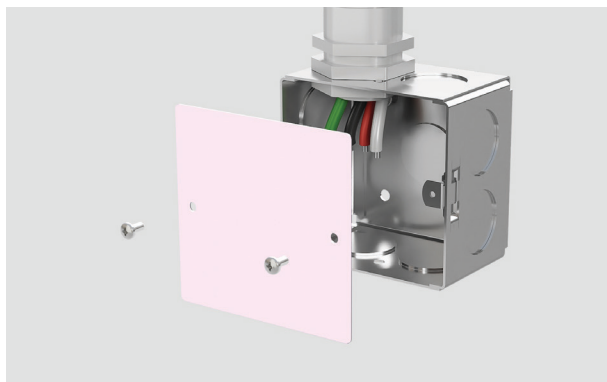
1. Desenganche y levante la tapa para acceder al bloque de terminales.



2. Realice la conexión al bloque de terminales como se muestra. Asegúrese de que el horno esté correctamente conectado a tierra y que la abrazadera del cable esté ajustada antes de cerrar la tapa.

CONECTE LA ALIMENTACIÓN

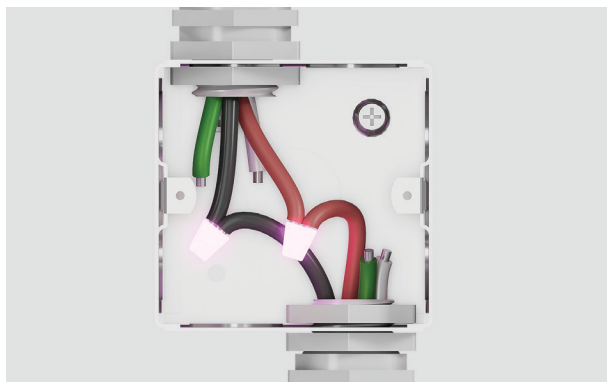
CONEXIÓN DE CUATRO CABLES



1. Desconecte la fuente de alimentación y retire la cubierta de la caja de conexiones.



2. Conecte el cable del horno a la caja de conexiones a través del conector del conducto con certificación UL.

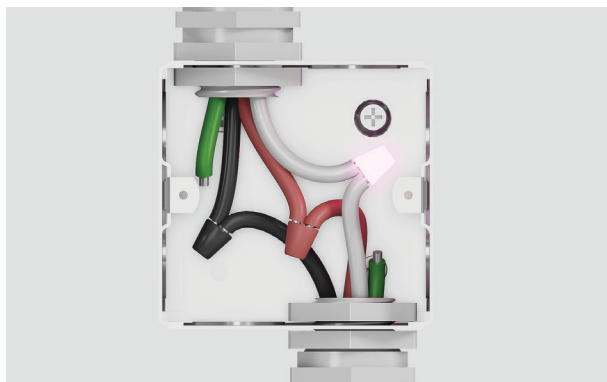


3. Conecte los dos cables negros juntos con los conectores de rosca y los dos cables rojos juntos con conectores de rosca.

Realice la conexión eléctrica de acuerdo con los códigos y las ordenanzas locales.

CONECTE LA ALIMENTACIÓN

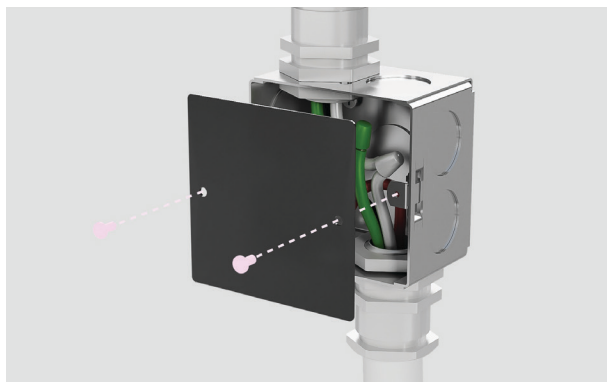
CONEXIÓN DE CUATRO CABLES



4. Separe los cables verde y blanco del horno. Conecte el cable blanco del horno al cable neutro (blanco) en la caja de conexiones.

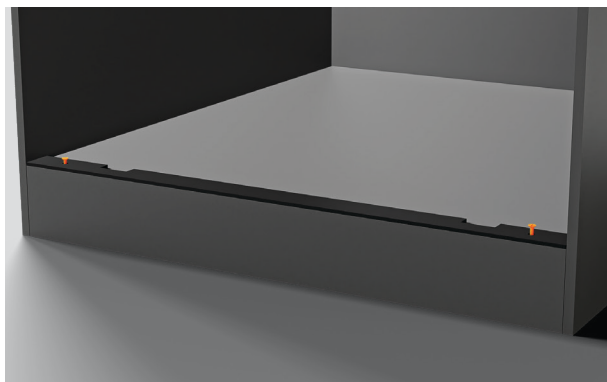


5. Conecte el cable de conexión a tierra verde del horno al cable de conexión a tierra (verde) de la caja de conexiones. No conecte el cable de conexión a tierra verde al cable neutro (blanco) en la caja de conexiones.



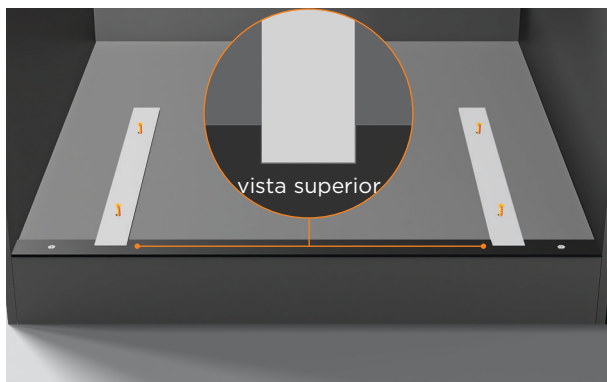
6. Vuelva a colocar la cubierta de la caja de conexiones.

COLOQUE EL HORNO EN LA CAVIDAD



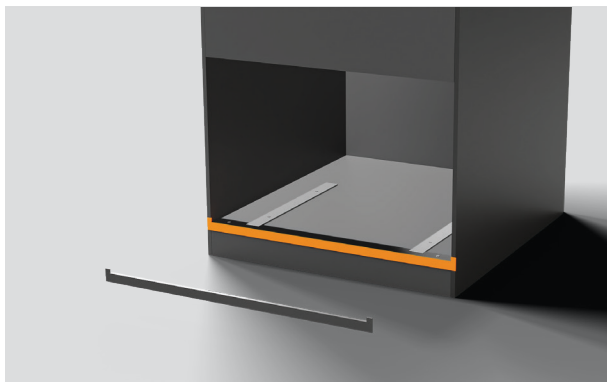
1. Centre el contenedor negro en la cavidad, alineando el borde plano al frente del gabinete.

Asegúrelo con los dos tornillos Phillips suministrados.



2. Encaje los dos separadores laterales en su lugar. Asegúrese de que los separadores estén espaciados uniformemente en la parte delantera y trasera de la cavidad.

Asegúrelos con dos tornillos Phillips suministrados a cada lado.



3. Opcional

La moldura suministrada se puede utilizar para mejorar el acabado contrastante.

Para instalarla, retire el adhesivo de la moldura y presione para fijarla a la cavidad. Esta moldura debe colocarse sobre el separador.

POSICIÓN EN LA CAVIDAD

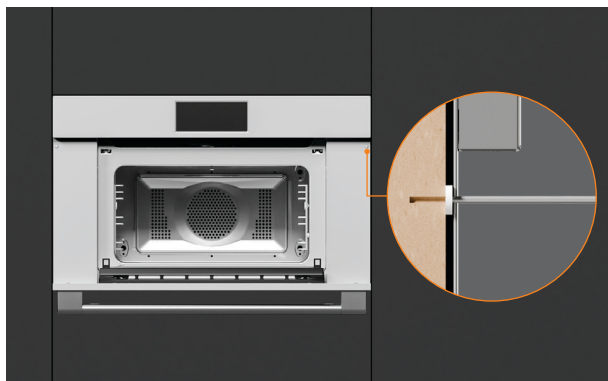


1. Levante el producto e insértelo en la cavidad.

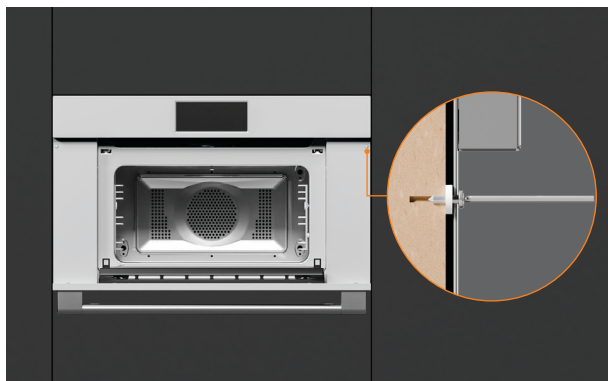


2. Alinee el horno con los gabinetes y electrodomésticos que lo rodean.

ASEGURE

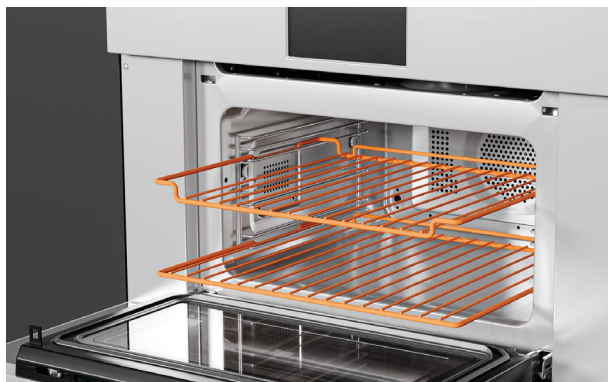


1. Use el producto para guiarse y perfore 2 orificios guía de 3 mm.

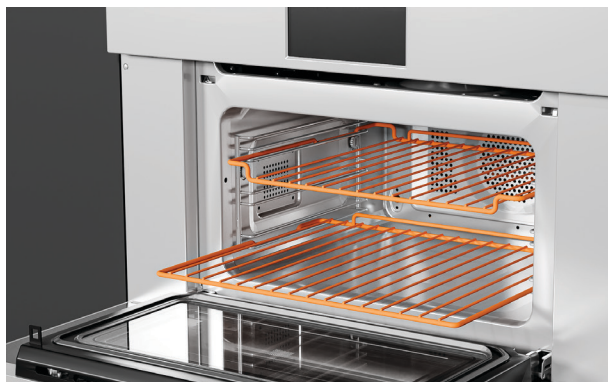


2. Asegure el horno a la cavidad con los 2 tornillos Phillips n.º 7x13 incluidos.


VUELVA A COLOCAR LOS ESTANTES



1. Vuelve a colocar los estantes en el horno al nivel deseado.



2. Asegúrese de que los estantes estén nivelados y colocados correctamente con la barandilla de protección en la parte posterior.



FISHER & PAYKEL

USER GUIDE

1. Siga las instrucciones en pantalla para asegurarse de que el horno se encienda y se caliente correctamente.

Consulte la Guía de uso para obtener más información.

LISTA DE VERIFICACIÓN DEL INSTALADOR

A completar por el instalador

- ☐ Asegúrese de que el horno esté nivelado y bien instalado en los gabinetes.
- ☐ Poco a poco, abra la puerta del horno (bájela) hasta que esté completamente abierta y compruebe que haya un espacio libre adecuado entre la parte inferior de la puerta y la moldura inferior.
Esto es para garantizar una correcta circulación del aire. En caso de que la moldura inferior se dañe, enderece la moldura y asegúrese de que la puerta del horno se abra por completo sin obstrucciones.
- ☐ Revise que no haya ningún cincho de cables ni los empaques interiores dentro de la cavidad del horno.
- ☐ Asegúrese de que todas las ventilaciones y aberturas del horno estén despejadas y que no presenten obstrucciones ni daños.
- ☐ Asegúrese de que la ventilación de la cavidad se haya configurado correctamente.
Si no se asegura de que todas las rejillas de ventilación del horno estén despejadas, puede generar un rendimiento deficiente del producto.
- ☐ Cerciérese de que el cliente pueda obtener acceso al interruptor de aislamiento.

Complete y conserve esta lista como referencia segura:

Modelo _____

N.º de serie _____

Fecha de compra _____

Comprador _____

Dirección del distribuidor _____

Nombre del instalador _____

Firma del instalador _____

Empresa de instalación _____

Fecha de instalación _____

FISHERPAYKEL.COM

© Fisher & Paykel Appliances 2024. Todos los derechos reservados.

Los modelos ilustrados en esta guía pueden no estar disponibles en todos los mercados y están sujetos a cambio en cualquier momento.

Las especificaciones de los productos en esta guía corresponden a los productos y modelos específicos descritos a la fecha de su emisión. De acuerdo con nuestra política de mejora continua del producto, estas especificaciones pueden cambiar en cualquier momento.

Para obtener información actualizada acerca de la disponibilidad de modelos y especificaciones en su país de origen, visite nuestro sitio web o póngase en contacto con un distribuidor local Fisher & Paykel.

432628A 08.24