

**W435-0117-SER INSTALLATION INSTRUCTIONS FOR NEFL42/50/60/74CHS(-1),  
NEFL42/50/60/74/100CHD(-1), AND NEFB26/30H  
INSTRUCTIONS D'INSTALLATION DE W435-0117-SER POUR  
NEFL42/50/60/74CHS(-1), NEFL42/50/60/74/100CHD(-1), ET NEFB26/30H**

**! WARNING**

- Ensure the appliance is completely cool before starting service.
- To avoid danger of suffocation, keep the packaging bag away from babies and children. Do not use in cribs, beds, carriages, or play pens. This bag is not a toy. Knot before throwing away.

**! AVERTISSEMENT**

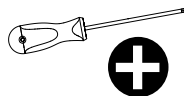
- Assurez-vous que l'appareil est complètement refroidi avant de commencer le service.
- Afin d'éviter les risques de suffocation, gardez le sac d'emballage loin des bébés et des jeunes enfants. Ne le laissez pas traîner dans les berceaux, les lits, les poussettes, ou les parcs de jeu. Ce sac n'est pas un jouet. Nouez-le avant de le jeter.

**You will need:**

**Vous aurez besoin de:**



Gloves  
Gants



Phillips Head Screwdriver  
Tournevis Cruciforme

**Installer:** Leave this leaflet with the appliance. **Consumer:** Retain this leaflet for future reference.

**Installateur:** Laissez ce dépliant avec l'appareil. **Consommateur:** Conservez ce dépliant pour consultation ultérieure.

These kits include:

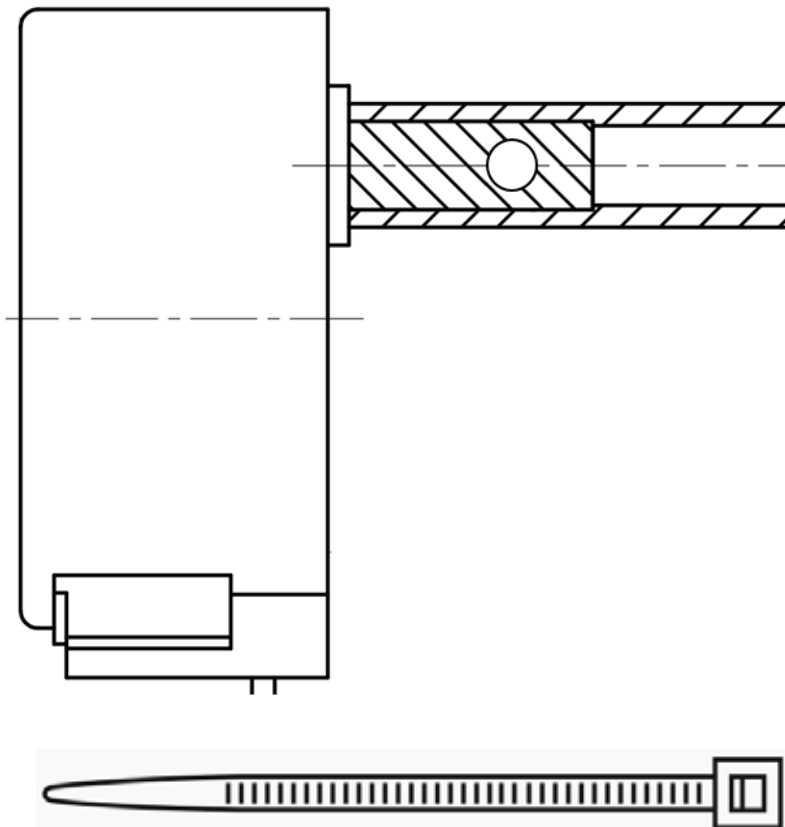
**1 x Motor with silicon connector**

**1 x Cable tie**

Ces kits comprennent:

**1 x Moteur avec connecteur silicium**

**1 x Attache de câble**

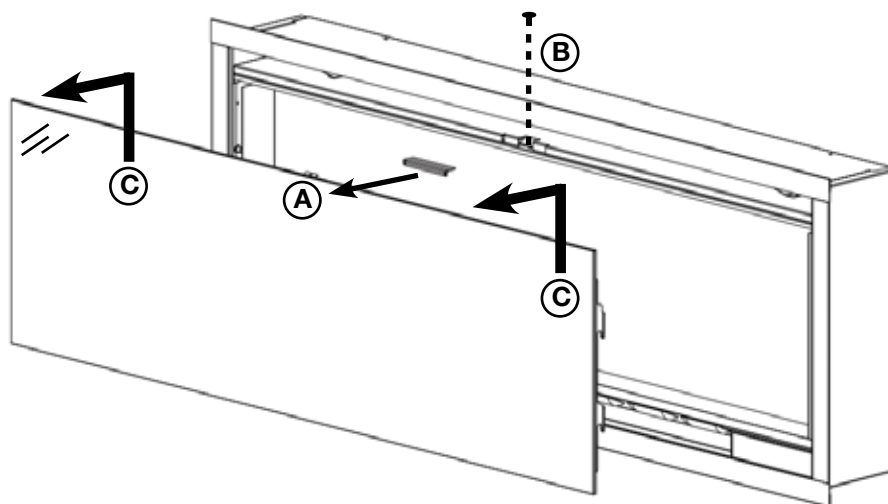


For after-sales service, please call 1-866-820-8686.  
Pour le service après-vente, veuillez contacter 1-866-820-8686.

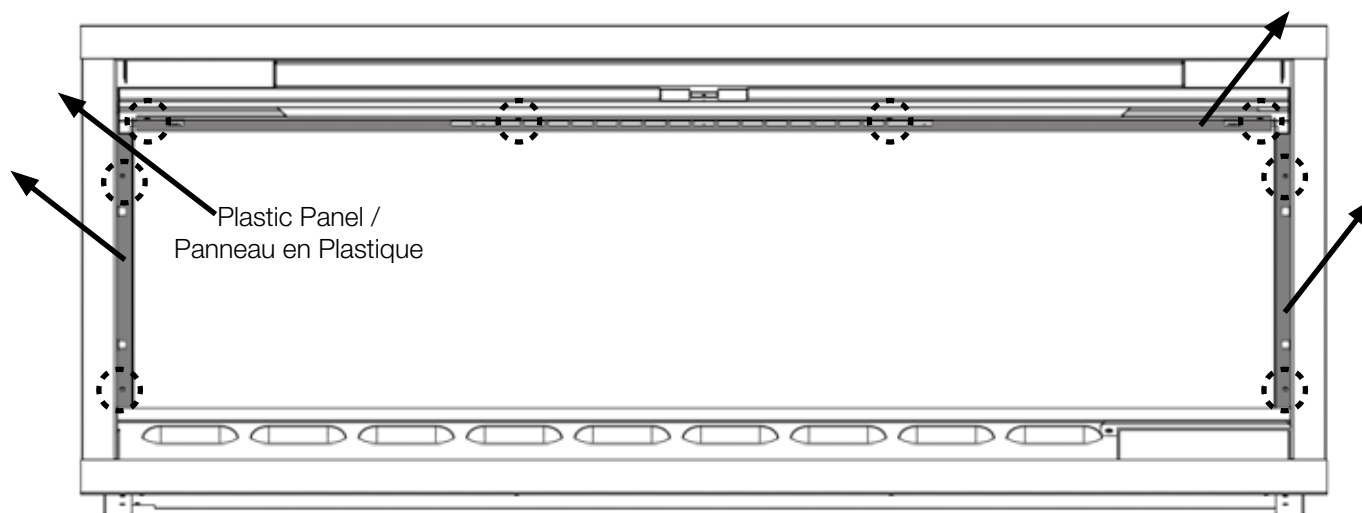
# NEFL42/50/60/74CHS(-1) & NEFL42/50/60/74/100CHD(-1) SERVICE INSTRUCTIONS

## INSTRUCTIONS DE SERVICE POUR NEFL42/50/60/74CHS(-1) & NEFL42/50/60/74/100CHD(-1)

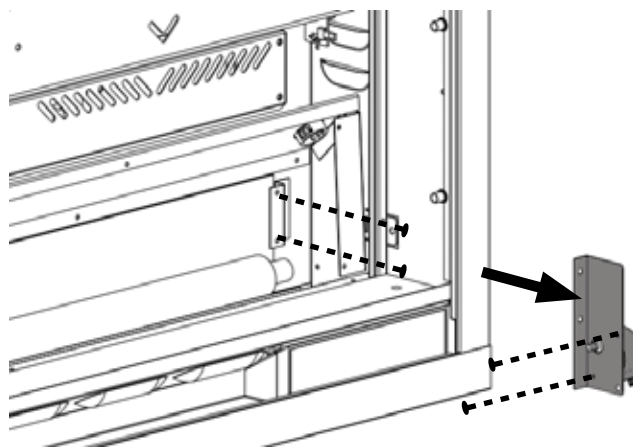
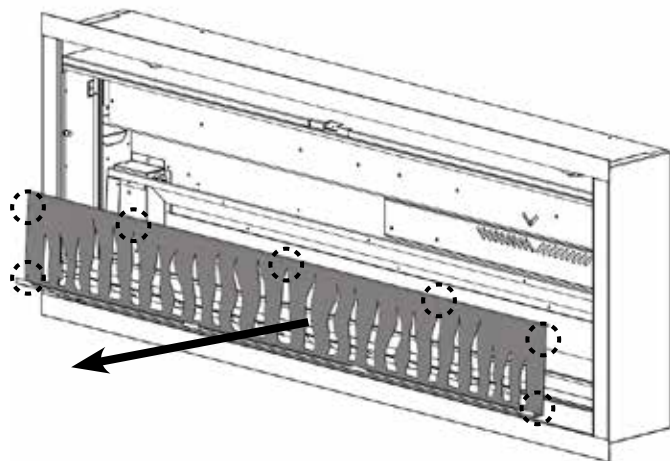
1. Remove the front glass. / Retirez le verre avant.



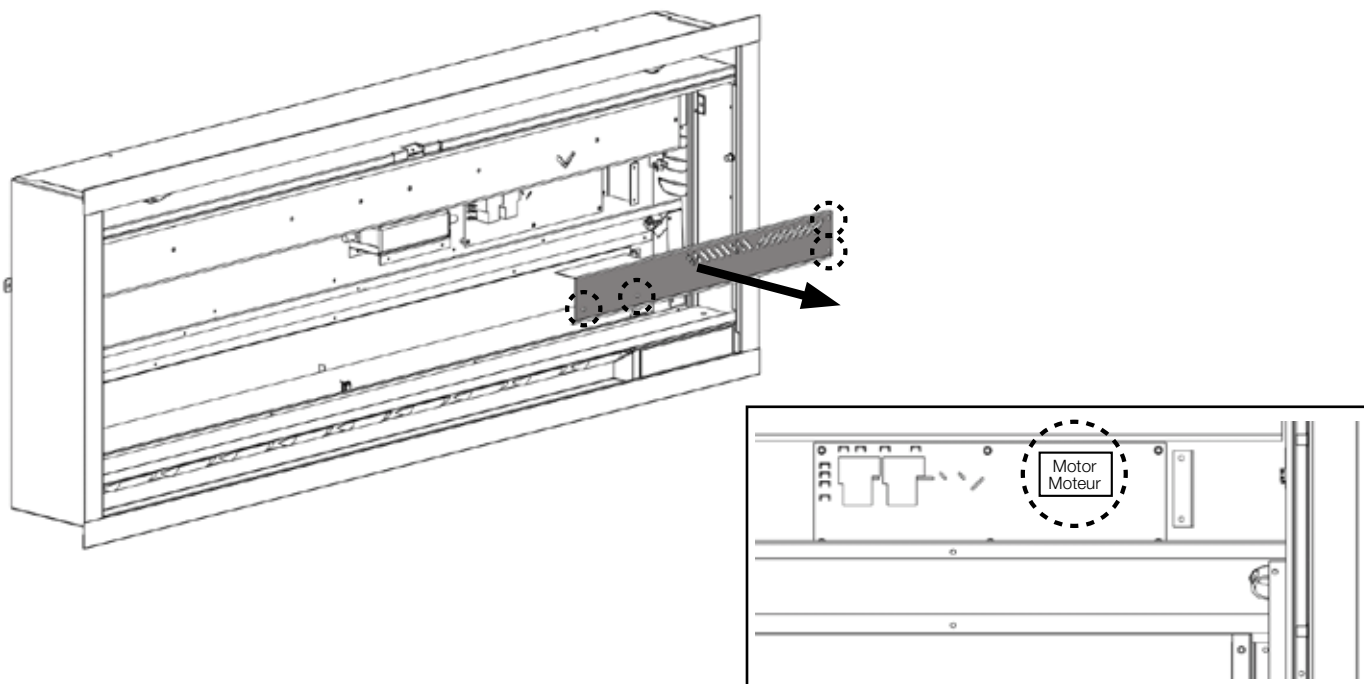
2. Remove all media placed inside the appliance. / Retirez tous les supports placés à l'intérieur de l'appareil.
3. Remove the flame projection plastic panel. / Retirez le panneau en plastique de projection de flamme.



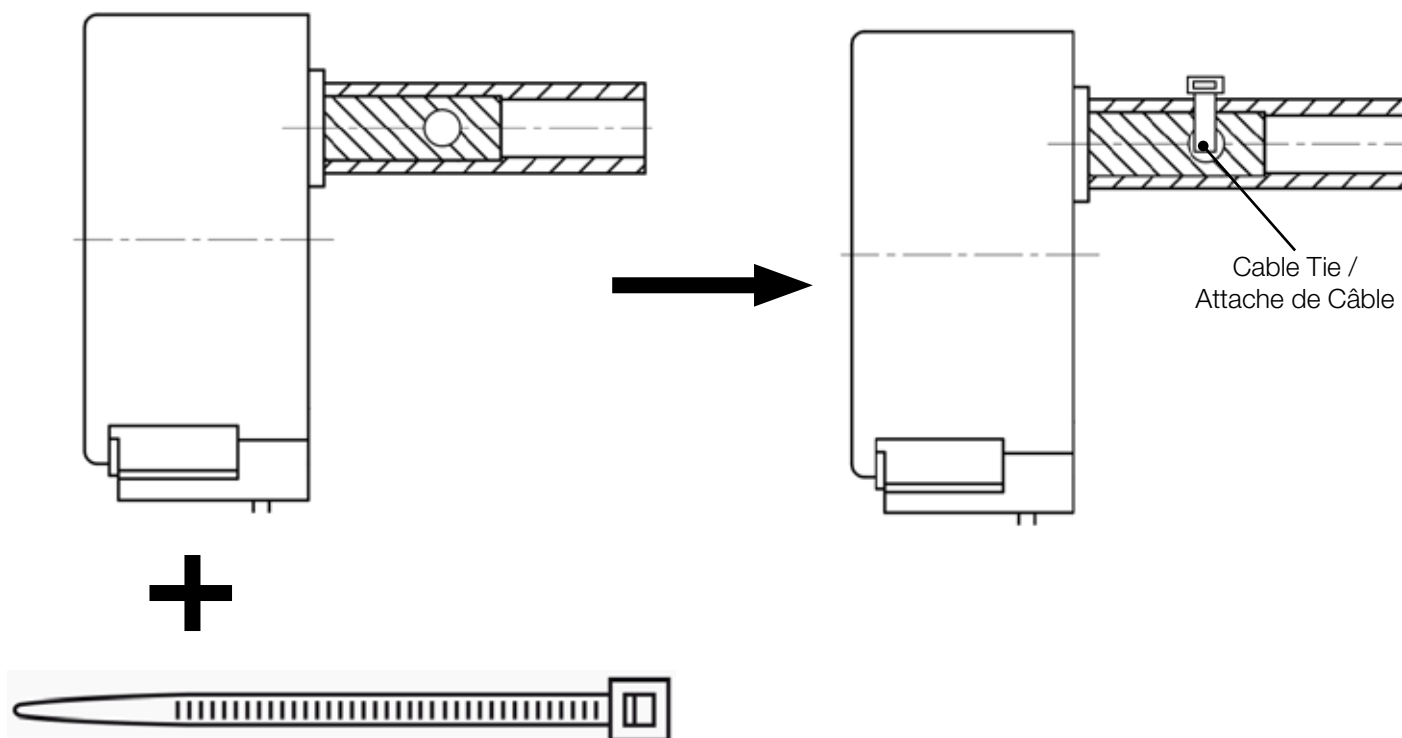
4. Remove the flame panel. / Retirez le panneau de flammes.
5. Disconnect the motor, then remove it. / Déconnectez le moteur, puis retirez-le.



6. Disconnect the motor wire from the main PCB. / Débranchez le fil du moteur du PCB principal.



7. Install the new motor. When securing the motor shaft and rod connector, add the cable tie through the hole. Cut any extra cable tie to maintain the minimum length. / Installez le nouveau moteur. Lors de la fixation de l'arbre du moteur et du connecteur de tige, ajoutez l'attache de câble dans le trou. Coupez tout serre-câble supplémentaire pour maintenir la longueur minimale.

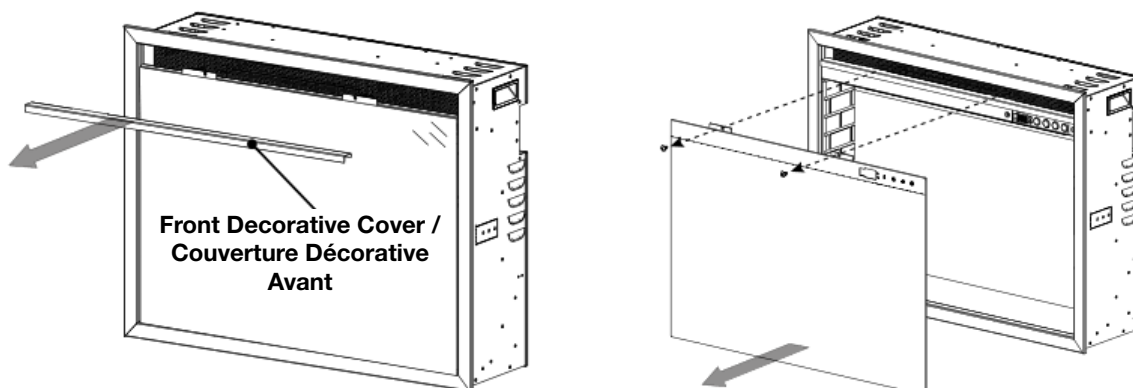


8. Reverse the above steps to resume all connections and reassemble the appliance. / Inversez les étapes ci-dessus pour reprendre toutes les connexions et remonter l'appareil.

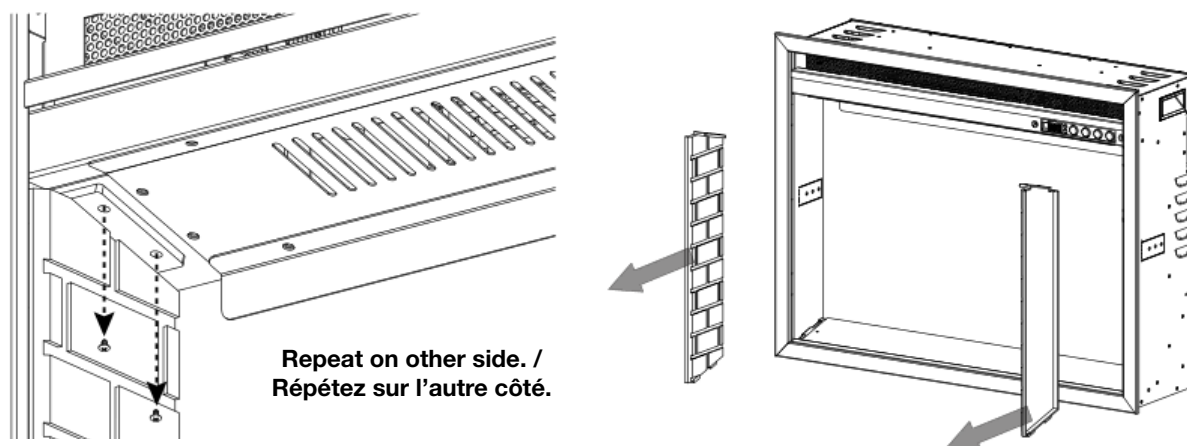
## NEFB26/30H SERVICE INSTRUCTIONS

### INSTRUCTIONS DE SERVICE POUR NEFB26/30H

1. Remove the front glass. / Retirez le verre avant.

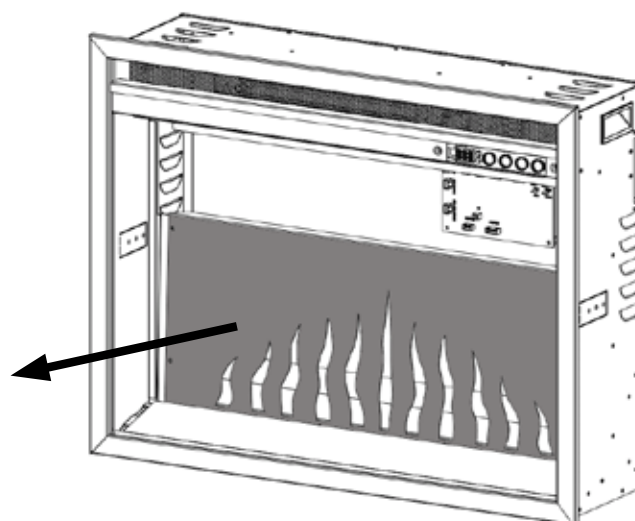
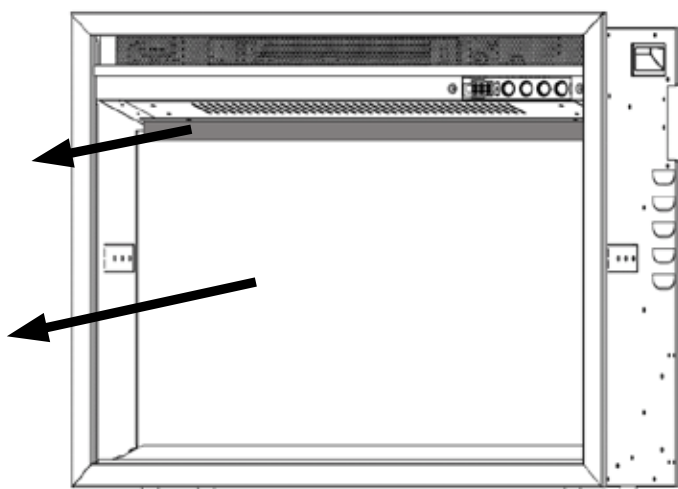


2. Remove all media placed inside the appliance. / Retirez tous les supports placés à l'intérieur de l'appareil.
3. Remove the side brick panels. / Retirez les panneaux latéraux en brique.

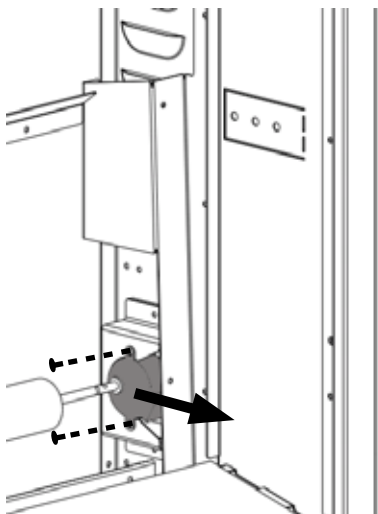


4. Remove the flame projection plastic panel. / Retirez le panneau en plastique de projection de flamme.

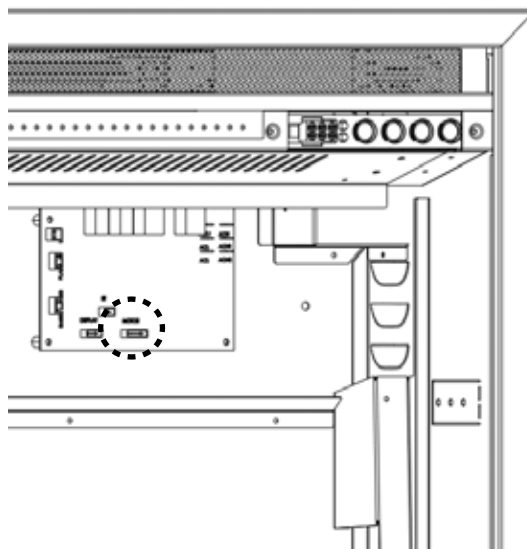
5. Remove the flame cutout panel. / Retirez le panneau de coupe-flamme.



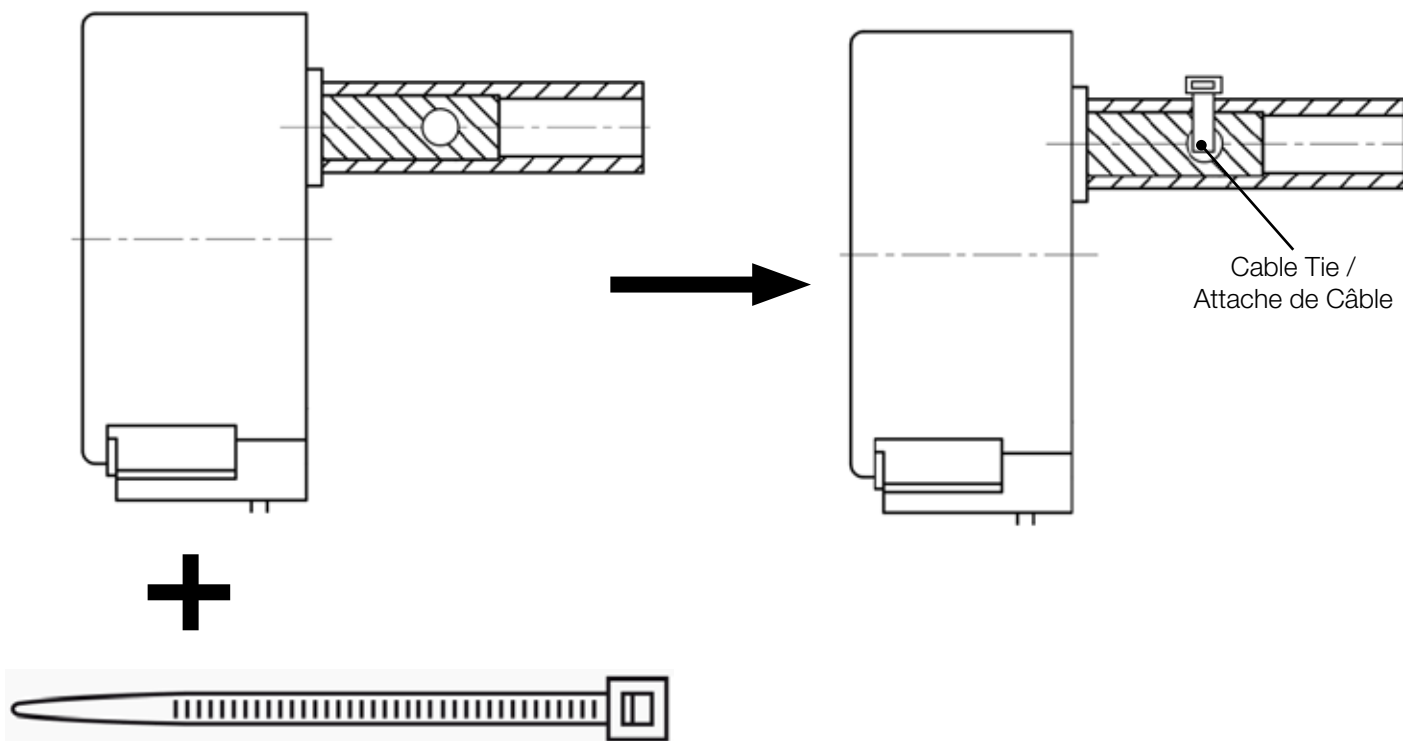
6. Disconnect the motor, then remove it. / Déconnectez le moteur, puis retirez-le.



7. Disconnect the motor wire from the main PCB. / Débranchez le fil du moteur du PCB principal.



8. Install the new motor. When securing the motor shaft and rod connector, add the cable tie through the hole. Cut any extra cable tie to maintain the minimum length. / Installez le nouveau moteur. Lors de la fixation de l'arbre du moteur et du connecteur de tige, ajoutez l'attache de câble dans le trou. Coupez tout serre-câble supplémentaire pour maintenir la longueur minimale.



9. Reverse the above steps to resume all connections and reassemble the appliance. / Inversez les étapes ci-dessus pour reprendre toutes les connexions et remonter l'appareil.