

FISHER & PAYKEL

**RÉFRIGÉRATEUR-CONGÉLATEUR
INTÉGRÉ**

RB2470BRV2

**GUIDE D'INSTALLATION
US CA**

PIÈCES REQUISES

OUTILS

- | | |
|---|---|
| <input type="checkbox"/> Tournevis électrique | <input type="checkbox"/> Tournevis cruciforme |
| <input type="checkbox"/> Niveau | <input type="checkbox"/> Tournevis à pointe plate |
| <input type="checkbox"/> Carré | <input type="checkbox"/> Couteau à lame rétractable |
| <input type="checkbox"/> Ruban à mesurer | <input type="checkbox"/> Clé |
| <input type="checkbox"/> Ciseaux | |

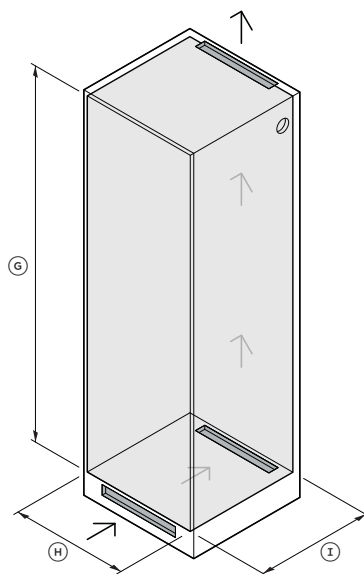
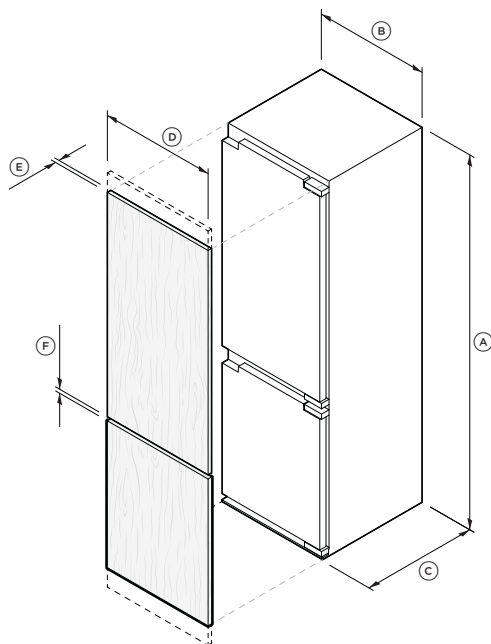
PIÈCES

- | | |
|--|--|
| <input type="checkbox"/> Vis de charnière (12) | <input type="checkbox"/> Supports de panneaux de porte (6) |
| <input type="checkbox"/> Vis de support du panneau de porte (12) | <input type="checkbox"/> Entretoises de charnière (4) |
| <input type="checkbox"/> Caches-vis (2) | <input type="checkbox"/> Diviseur de débit arrière (1) |
| <input type="checkbox"/> Garnitures de charnière supérieure (2) | <input type="checkbox"/> Joints d'alcôve (2) |
| <input type="checkbox"/> Garniture de charnière centrale (1) | <input type="checkbox"/> Garnitures de charnières (3) |
| <input type="checkbox"/> Jauge de profondeur supérieure (1) | <input type="checkbox"/> Guides d'alignement des bras de suspension (4) |
| <input type="checkbox"/> Garniture inférieure (1) | <input type="checkbox"/> Jauges latérales (4) |
| <input type="checkbox"/> Couvercle de la garniture inférieure (1) | <input type="checkbox"/> Couvercle de la porte supérieure du réfrigérateur (1) |
| <input type="checkbox"/> Entretoise centrale du côté sans charnière et jauge de profondeur (1) | <input type="checkbox"/> Couvercle de la porte supérieure du congélateur (1) |

ACCÉDER AUX SPÉCIFICATIONS DE VOTRE PRODUIT



Pour obtenir les spécifications complètes des produits, des armoires et des raccords, consultez le guide de planification. Pour accéder au Guide de planification, scannez le code QR ou visitez fisherpaykel.com/specify. Recherchez par type d'appareil, nom de produit ou code de modèle.



	po	mm
(A)	69 3/4	1772
(B)	21 11/16	550
(C)	21 11/16	550
(D)	23 5/16	592
(E)	5/8 - 3/4	16 à 19
(F)	5/32	4
(G)	70-70 1/8	1778 à 1782
(H)	21 7/8-22 3/8	560 à 568
(I)	22 1/16-22 7/8	560 à 580

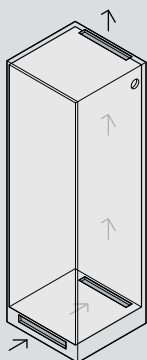
Espace de ventilation minimum à l'entrée et à la sortie : 31 po² (200 cm²)

AVANT L'INSTALLATION



1. Assurez-vous que les spécifications des armoires et des panneaux ont été respectées et que les dégagements ont été pris en compte.

Reportez-vous au guide de planification pour plus de détails.



2. Assurez-vous que l'alcôve est d'équerre, qu'elle a une finition, et qu'elle comporte une découpe de ventilation à travers la plinthe et sortant de la cavité. Évitez de ventiler directement dans les armoires adjacentes.

Reportez-vous au guide de planification pour connaître toutes les exigences en matière de ventilation.



3. S'assurer que l'accès pour l'entretien a été pris en compte. Si nécessaire, créez une découpe dans l'alcôve pour faire passer le cordon d'alimentation.

DÉBALLAGE



1. Coupez les sangles, ouvrez le dessus et coupez le long du côté du carton pour le retirer.

Retirez toutes les pièces préemballées et mettez-les de côté.

Vérifiez l'alimentation électrique du produit.

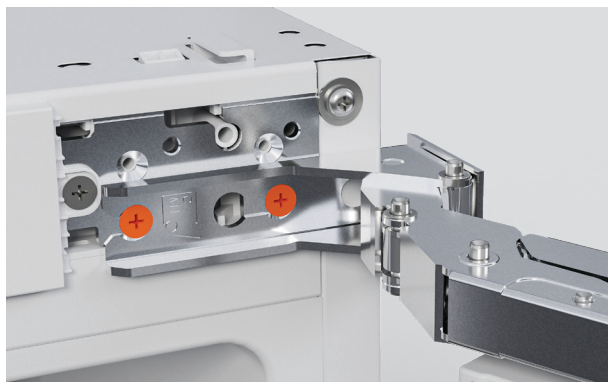


2. Desserrez les vis et faites glisser les supports de transport hors de chaque porte. Jetez les supports.



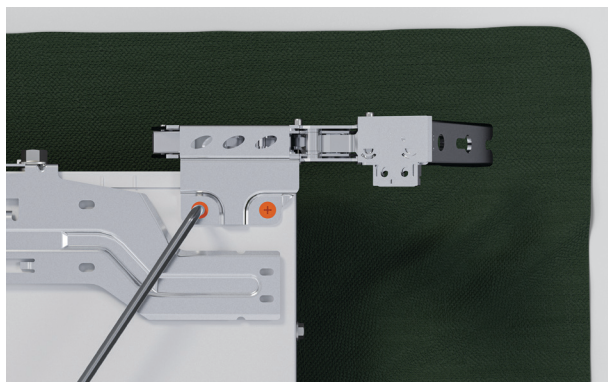
3. Mettez l'emballage au rebut de manière responsable.

CHANGEMENT DE CÔTÉ DES CHARNIÈRES (ÉTAPE OPTIONNELLE)

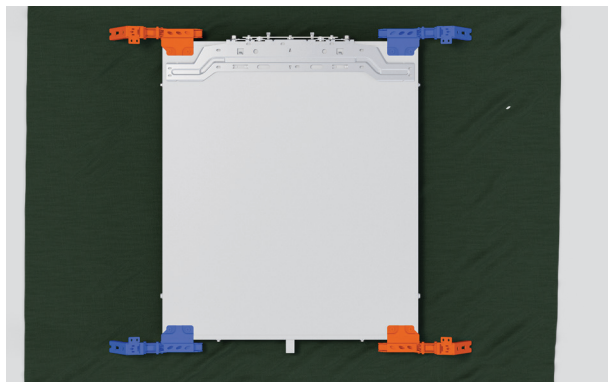


1. Ouvrez la porte.

Desserrez les vis de la charnière supérieure et inférieure. Faites glisser la porte et placez-la sur une surface protégée.



2. Retirez avec soin les charnières de la porte et mettez-les de côté.



3. Changez les charnières comme illustré. Assurez-vous que la base des charnières est parallèle et serrée solidement.

CHANGEMENT DE CÔTÉ DES CHARNIÈRES (ÉTAPE OPTIONNELLE)



4. Retirez la vis et soulevez le couvercle du côté droit. Déclipez pour retirer.

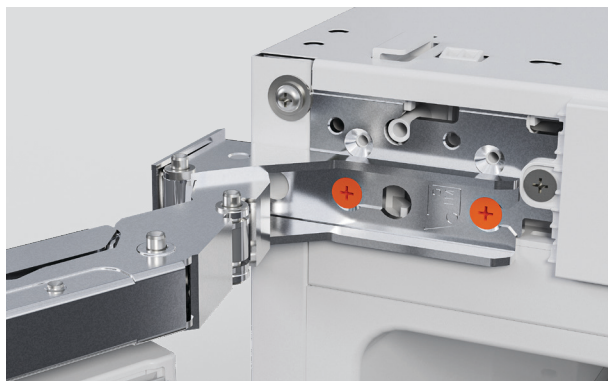


5. Retirez le capteur en veillant à ne pas l'endommager.



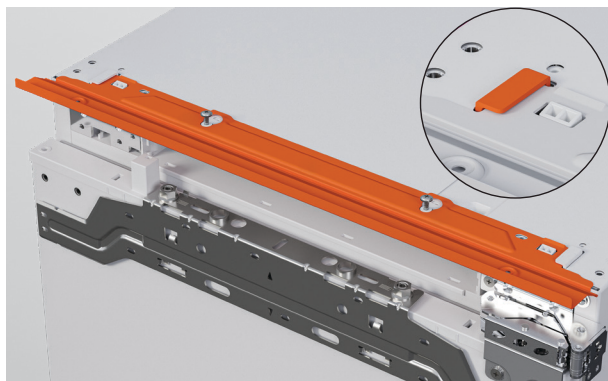
6. Déplacez le capteur de l'autre côté, en veillant à ce qu'il soit bien clipsé en place. Accrochez le couvercle à la languette et vissez pour le fixer.

CHANGEMENT DE CÔTÉ DES CHARNIÈRES (ÉTAPE OPTIONNELLE)



7. Réinsérez la porte sur les vis et serrez.

INSTALLER DES JAUGES DE PROFONDEUR ET DES ENTRETOISES



1. Desserrez les vis et faites glisser la jauge de profondeur supérieure en place. Assurez-vous que le support glisse sous les languettes des deux côtés.

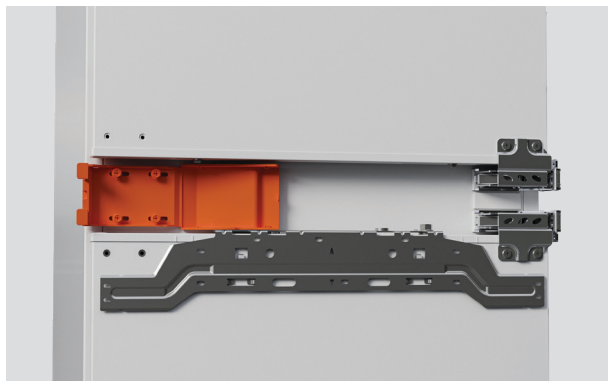


2. Préparez les entretoises de charnière en fonction de l'épaisseur des panneaux de l'armoire.

Panneaux de 9/16 à 5/8 po (15 à 16 mm) : entretoises pliables

Panneaux de 11/16 à 3/4 po (17 à 19 mm) : entretoises à encliqueter

Il y a deux entretoises de charnière/jauges de profondeur pour les charnières supérieures et deux pour les charnières inférieures. Clipsez chaque élément en place, en vous assurant qu'il soit correctement positionné.



3. Fixez l'entretoise de charnière centrale sur le côté sans charnière du produit.

Ajustez l'emplacement du support en veillant à ce qu'il soit à niveau avec l'armoire.

INSTALLER LES SUPPORTS DE PANNEAU DU PORTE



1. Desserrez les vis et faites glisser les quatre supports de panneau de porte sur la porte du réfrigérateur. Serrer pour fixer.

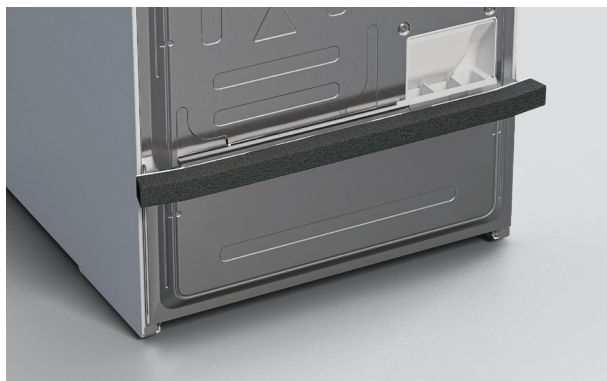
Fermez les couvercles.



2. Installez deux supports de panneau de porte sur la porte du congélateur.

Fermez les couvercles.

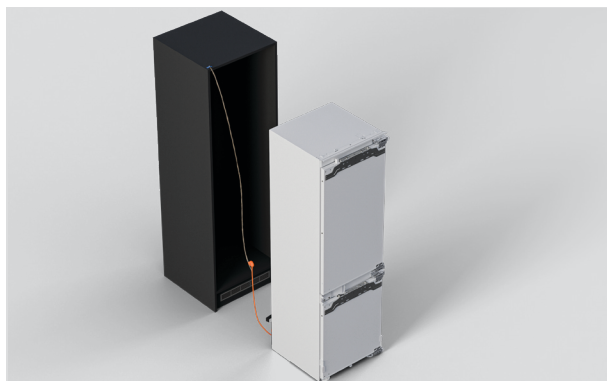
DIVISEUR DE DÉBIT SÉCURISÉ



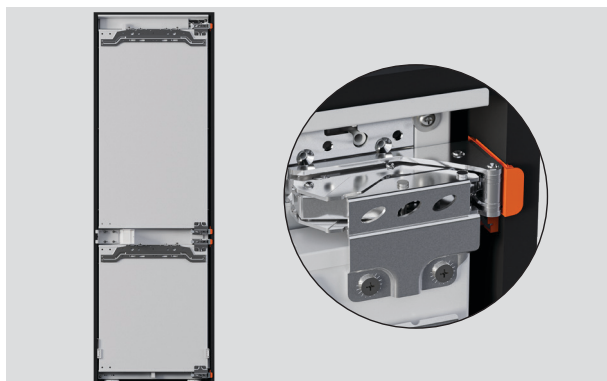
1. Installez le diviseur de débit arrière en utilisant l'adhésif préinstallé.



2. Assurez-vous que les pieds sont entièrement rétractés.

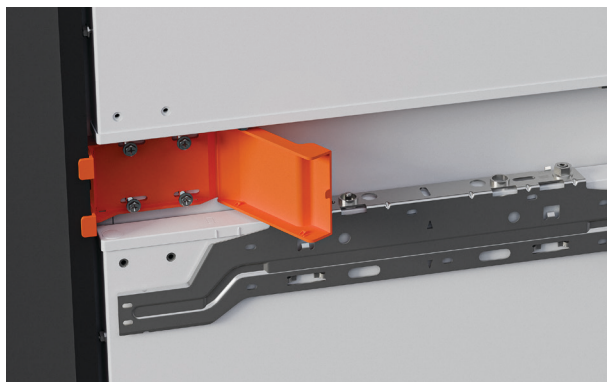


1. Poussez le produit dans l'armoire, en veillant à ce que le câble d'alimentation soit bien tiré et ne soit pas coincé.



2. Alignez les supports latéraux des charnières de sorte que les entretoises reposent contre les parois de l'armoire et que les jauges de profondeur soient à niveau avec le devant de l'armoire.

Les jauges inférieures doivent rester à niveau, tandis que les jauges supérieures doivent être avancées.



3. Assurez-vous que la jauge de profondeur centrale du côté sans charnière soit en contact avec la paroi de l'alcôve.



4. Ajustez les pieds à l'aide d'un tournevis à tête plate jusqu'à ce que toutes les jauges de profondeur soient à niveau avec l'armoire.



5. Fixez à l'armoire à travers les quatre entretoises de charnière. Fermez les couvercles des entretoises de charnière.



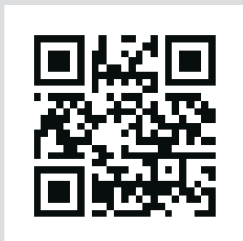
6. Fixez à travers la jauge de profondeur centrale. Enclenchez pour retirer toutes languettes de la jauge de profondeur et fermez le couvercle de la charnière centrale.

CONNECTER L'ALIMENTATION



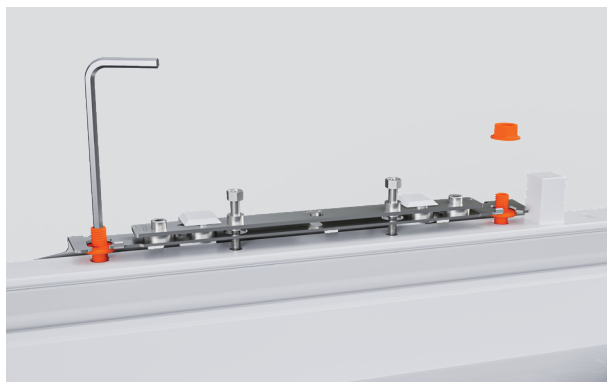
1. Effectuez le raccordement à la prise de courant et activez l'alimentation.

PRÉPARATION DU PANNEAU DE PORTE

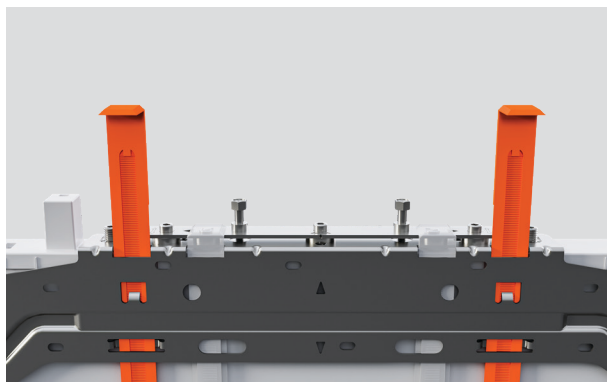


1. Revérifiez les spécifications du panneau de porte.

Reportez-vous au guide de planification pour plus de détails.



2. Retirez les écrous, puis soulevez les bras de suspension du panneau de porte de 3/16 po (5 mm) à l'aide d'une clé Allen.

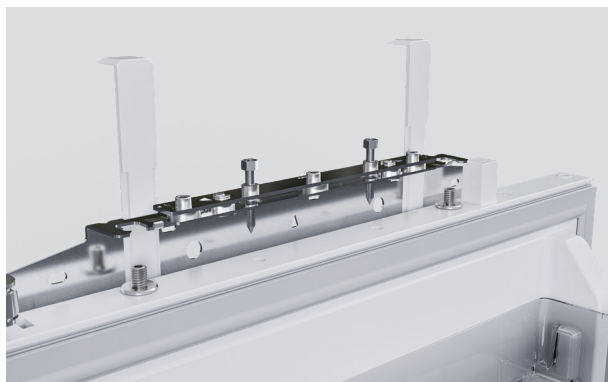


3. Tirez la jauge de hauteur vers le haut pour la retirer, retournez-la de l'avant vers l'arrière et réinsérez-la dans la fente adjacente. Ajustez la jauge jusqu'à ce qu'elle s'enclenche dans la bonne position.

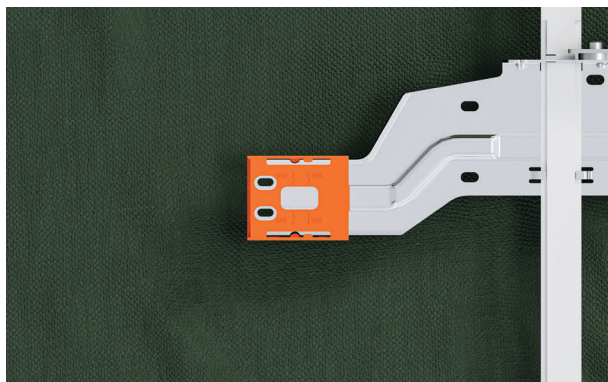
PRÉPARATION DU PANNEAU DE PORTE



4. Élevez la jauge de hauteur jusqu'en haut de l'armoire. Alignez-la avec la base du panneau supérieur s'il y en a un, ou avec la base du panneau de porte s'il n'y a pas de panneau supérieur.

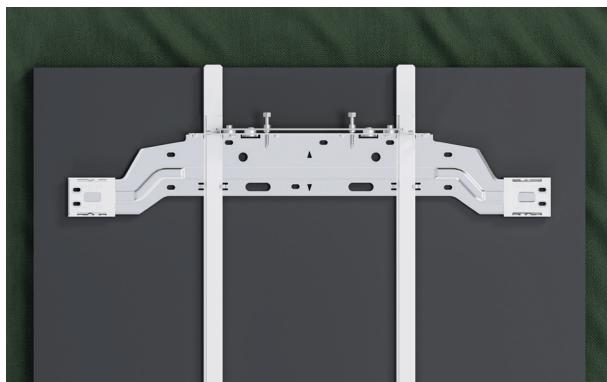


5. Retirez le bras de suspension de la porte.

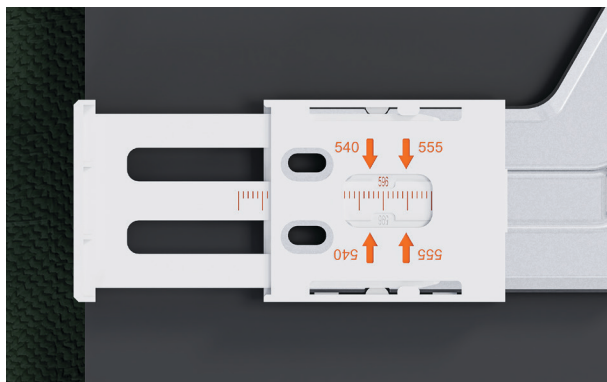


6. Clipsez les guides d'alignement en plastique à chaque extrémité du support.

PRÉPARATION DU PANNEAU DE PORTE

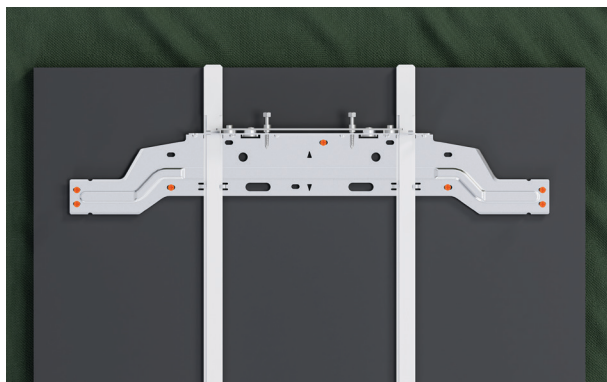


7. Placez le support à l'arrière du panneau avec les jauges de hauteur accrochées au bord supérieur.



8. Faites glisser les jauges latérales dans les guides d'alignement jusqu'à ce qu'elles soient en place.

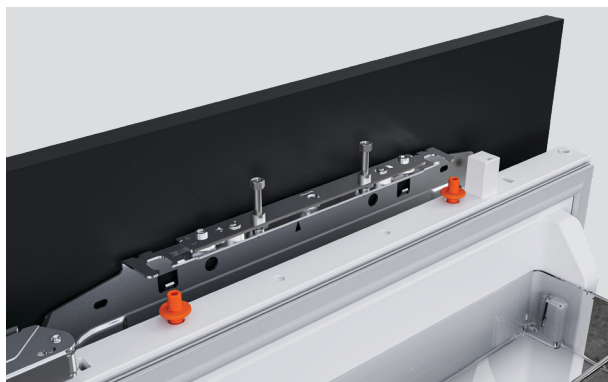
Centrez le support sur le panneau en utilisant les marques fournies.



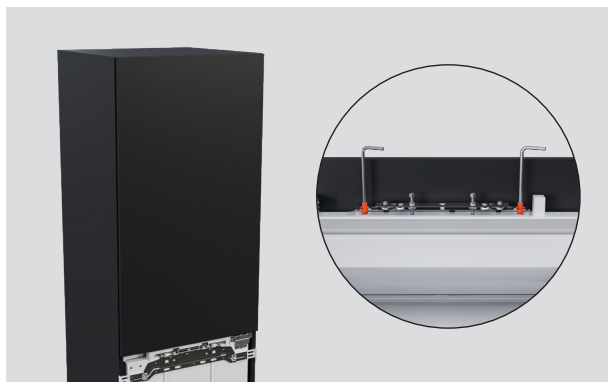
9. Fixez le support au panneau en utilisant les quatre petites vis des jauges latérales et les trois vis de la trousse d'installation. Percez des avant-trous avant de fixer les vis.

Retirez les jauges, en laissant les guides d'alignement en place. Conservez les jauges pour les utiliser plus tard lors de l'installation du panneau.

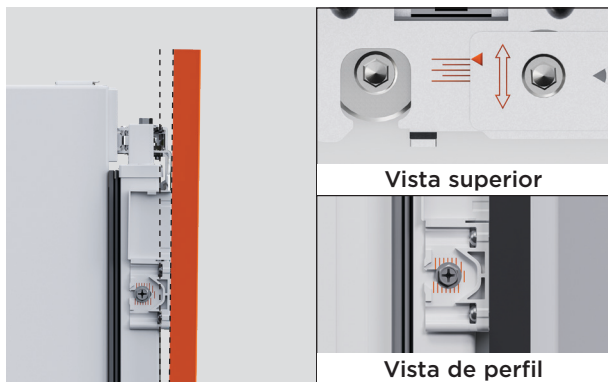
FIXATION DU PANNEAU DE PORTE



1. Abaissez le panneau sur la porte.



2. Ajustez la hauteur du panneau à l'aide des vis du bras de suspension.



Vista superior

Vista de perfil

3. Ajustez l'inclinaison du panneau à l'aide des supports latéraux de la porte.

FIXATION DU PANNEAU DE PORTE



4. Vissez les supports du panneau à la porte. Ajustez vers l'intérieur ou vers l'extérieur pour régler l'espacement, en prenant soin de ne pas trop serrer.

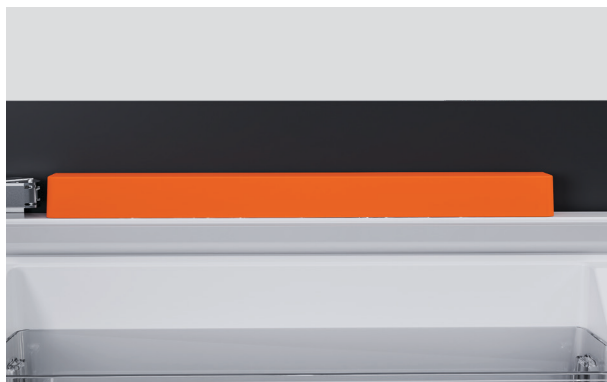


5. Vérifiez que les panneaux sont à niveau et que les espacements sont uniformes.



6. Répétez pour la porte inférieure.

AJUSTER LES GARNITURES



1. Installez les couvercles des portes supérieures. Utilisez le couvercle le plus haut pour le réfrigérateur et le plus court pour le congélateur.



2. Faites glisser le couvercle de la charnière supérieure et fixez-le en place.



3. Faites glisser le couvercle de la charnière inférieure et fixez-le en place.

AJUSTER LES GARNITURES



4. Installez les couvercles des charnières centrales. Appuyez fermement pour sécuriser.



5. Installez les deux garnitures inférieures. Appuyez fermement pour sécuriser.



6. Installez les joints d'alcôve. Coupez chaque joint à la taille voulue avec une coupe droite, en commençant par le haut et en coupant légèrement plus long. Ajustez chaque joint individuellement.

LISTE DE CONTRÔLE DE L'INSTALLATEUR

- ☐ Le produit est sécurisé.
- ☐ Les espacements sont uniformes.
- ☐ Les garnitures sont en place.
- ☐ Les joints sont en place.
- ☐ La ventilation a été maintenue.

Complétez et conservez pour référence sécurisée :

Modèle _____

N° de série _____

Date d'achat _____

Acheteur _____

Adresse du distributeur _____

Nom de l'installateur _____

Signature de l'installateur _____

Entreprise d'installation _____

Date de date d'installation _____

FISHERPAYKEL.COM

© Fisher & Paykel Appliances 2025. Tous droits réservés.

Les modèles illustrés dans ce guide peuvent ne pas être disponibles dans tous les pays et sont sujets à changer sans préavis.

Les spécifications des produits figurant dans ce guide s'appliquent aux produits et modèles spécifiques décrits à la date de publication. Dans le cadre de notre politique d'amélioration continue des produits, ces spécifications peuvent être modifiées à tout moment.

Pour les plus récents détails sur la disponibilité des modèles et des spécifications dans votre pays, veuillez visiter notre site Web ou contacter votre distributeur Fisher & Paykel local.