

제단사이즈 215*140
작업사이즈 221*146

Performance Data Sheet For Model GEN11042F-08

Using Replacement Cartridge GEN11042FR-08

This system has been tested according to NSF/ANSI 42 for the reduction of the substances listed below. The concentration of the indicated substances in water entering the system was reduced to a concentration less than or equal to the permissible limit for water leaving the system, as specified in NSF/ANSI 42.



System tested and certified by NSF International against NSF/ANSI Standard 42 for the reduction of Chlorine. Taste and Odor and Nominal Particulate Class III.

Substance	Average Influent	Influent Challenge Concentration	Avg. Product Water Concentration	Average % Reduction	Max. Effluent Mg/L	Min. Required Reduction
Particulate Class III Particles 5 um to 15 um	48,000	At least 10,000 particles/mL	7.5	99.9 %	26	≥ 85%
Chlorine taste and oder	2.0 mg/L	2.0 mg/L ± 10%	mg/L	97.4 %	0.06 mg/L	≥ 50%

* To a capacity of 500 gallons. (1,892 Liters)

* Note that while the testing was performed under standard laboratory conditions, actual performance may vary.

Application Guidelines / Water Supply Parameters	
Service flow	0.5 gpm (1.9 lpm)
Water pressure	20 - 125 psi (138 - 862 kPa)
Water temperature	34°F - 100 °F (1 - 38°C)

⚠ WARNING :

To reduce the risk associated with ingestion of contaminants due to use with water that is microbiologically unsafe or of unknown quality.
Do not use with water that is microbiologically unsafe or of unknown quality without adequate disinfection before or after the system.

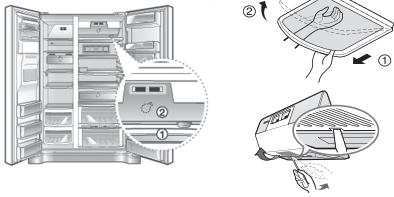
Systems must be installed and operated in accordance with manufacturer's recommended procedures and guidelines.

CAUTION :

- To reduce the risk of property damage due to water leakage :
- ◊ Read and follow Use instructions before installation and use of this system.
 - ◊ Install on COLD water lines only.
 - ◊ Comply with all state and local plumbing codes.
 - ◊ Install a pressure limiting device and water hammer arrestor for inlet water pressures exceeding 80 psi (552 kPa). Refer to Uniform Plumbing Code, Sections 608.2 and 609.10.
 - ◊ Never install or operate where inlet water pressure may exceed 125 psi (862 kPa).
 - ◊ Protect filter from freezing. Remove filter in temperatures below 34°F (1°C).
 - ◊ Replace cartridge at specified service interval. Cartridge MUST be replaced at least every 6 months.
 - ◊ After replacing the water filter cartridge, dispense water dispenser for 5 Minutes or 2.5 Gallons to purge water system. Discard the purged water.

Before installing water filter

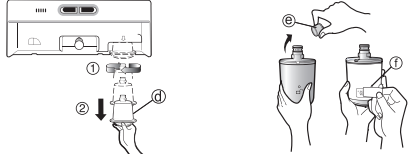
- 1 Take out the top shelf and move it to the lower part. Remove the lamp cover by pressing the protrusion under the cover and pulling the cover to the front.



Installing water filter

- 2 Remove the filter substitute cap ㉔ by turning it counterclockwise ㉑ by 90 degrees and pulling it down.
Remove the red cap ㉔ from the filter and attach the sticker ㉑.
Insert the upper part of the filter and fasten it by turning it clockwise by 90 degrees.

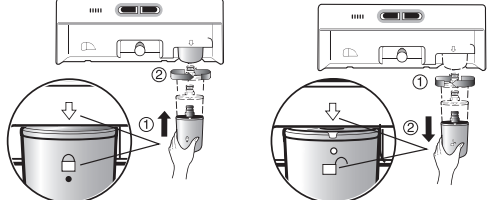
NOTE : Check that the guideline and the fastening indication line are aligned.



Replacement of water filter

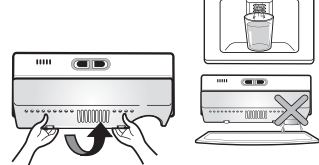
- 3 While holding the lower part of the filter, turn it counterclockwise ㉑ by 90 degrees and pull it down.

NOTE : Check that the guideline and the loosening indication line are aligned.



After installing water filter

- 4 Replace the lamp cover and the top shelf. In order to clean the water filter system, drain water for about 5 min.



FILTER SPECIFICATIONS

Temperature / Température : 34-100°F (1-38°C)
Pressure / Pression : 20-125 psi (138-862 kPa)
Flow Rate / Débit : 0.5 gpm (1.9lpm)
Capacity / Capacité : 500 gallons (1,892 L)
Function / fonction : Chemical & Mechanical
/Produit chimique & mécanique

Do not use with water that is microbiologically unsafe or of unknown quality without adequate disinfection before or after the system.

Chlorine
Taste and Odor
Dirt
Rust

Yes
Yes
Yes
Yes

Use of unauthorized water filters may result in product malfunction, water leakage or water quality issues, which will not be covered under the product warranty.

For Use In System Model No. : GEN11042F-08

Replacement Cartridge No. : GEN11042FR-08

[PREMIUM FILTER]
[FILTRE DE PREMIÈRE QUALITÉ]

Provides Cleaner
Fresher Water And Ice



Manufactured by MCM Co.,Ltd
486, Jingwang-ro, Iwol-myeon, Jincheon-gun,
Chungcheongbuk-do, 27817 Republic of Korea

Made in Korea

2 Fiche technique de performance pour le modèle GEN11042F-08

Utilisation de la cartouche de rechange GEN11042FR-08

Ce système a été testé selon les normes NSF/ANSI 42 pour la réduction des substances énumérées ci-dessous. La concentration des substances indiquées dans l'eau entrant dans le système a été réduite à une concentration inférieure ou égale à la limite admissible pour l'eau quittant le système, comme spécifié dans NSF/ANSI 42.



Le système évalué et certifié par NSF International contre les 42 Standards NSF/ANSI pour la réduction de Chlore. Goût et odeur et particules nominales de classe III.

La substance	L'affluent moyen	Influence Challenge Concentration	Produit. Moyenne Eau Concentration	Réduction % Moyenne	L'effluent maximal en Mg/L	La réduction minimale exigée
classe particulaire III des particules 5 um à 15 um	48,000	Au moins 10,000 particles/mL	7.5	99.9 %	26	≥ 85%
Le goût du chlore et odeur	2.0 mg/L	2.0 mg/L ± 10%	mg/L	97.4 %	0.06 mg/L	≥ 50%

* D'une capacité de 500 gallons (soit 1 892 litres)

* Notez que, pendant que les tests ont été effectués dans des conditions de laboratoire standard, le rendement réel peut varier.

Directives d'application / paramètres d'alimentation d'eau	
Le Débit du service	0.5 gpm (1.9 lpm)
La pression d'eau	20 - 125 psi (138 - 862 kPa)
La température de l'eau	34°F - 100 °F (1 - 38°C)

⚠ AVERTISSEMENT :

Réduire le risque associé à l'ingestion de contaminants en raison de l'utilisation d'eau qui est microbiologiquement dangereuse ou de qualité inconnue.
Ne pas utiliser avec de l'eau qui est microbiologiquement dangereuse ou de qualité inconnue sans désinfection adéquate avant ou après le système.

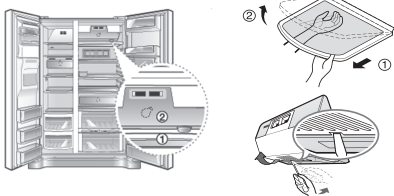
Le système doit être installé et utilisé conformément aux lignes directrices et procédures recommandées par le fabricant.

GARANTIE :

- Pour réduire le risque de dommages matériels causés par les fuites d'eau :
- ◊ Lisez et suivez les instructions d'utilisation avant l'installation et l'utilisation de ce système.
 - ◊ Installer sur les conduites d'eau froides seulement.
 - ◊ Conformez-vous à tous les codes de plomberie d'État et locaux.
 - ◊ Installer un dispositif de limitation de la pression de l'eau et l'eau d'entrée d'un dispositif antichute pour marteau pression excédant 552 kPa (80 psi).
 - Faites allusion au code de plomberie uniforme, les sections 608.2 et 609.10.
 - ◊ Ne jamais installer ou utiliser une pression d'eau d'entrée pouvant dépasser 125 psi (862 kPa).
 - ◊ Protégez le filtre de la congélation. Enlevez le filtre dans les températures au-dessous de 34 °F (1 °C).
 - ◊ Remplacez la cartouche à l'intervalle de service spécifié. La cartouche doit être remplacée au moins tous les 6 mois.
 - ◊ Après avoir remplacé la cartouche de filtre d'eau, dispensez le distributeur d'eau depuis 5 minutes ou 2.5 de Gallons pour purger le système d'eau.
 - Débarressez-vous de l'eau purgée.

Avant d'installer le filtre à eau

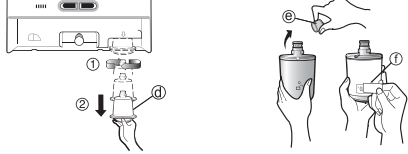
- 1 Retirez l'étagère du haut et déplacez vers la partie inférieure. Retirez le couvercle de la lampe en appuyant sur



Installation du filtre à eau

- 2 Retirez la casquette de remplaçant de filtre ㉔ en le tournant dans le sens inverse des aiguilles d'une montre ㉑ par 90 degrés et en le baissant.
Retirez la casquette rouge ㉔ du filtre et attachez l'autocollant ㉑.
Insérez la partie supérieure du filtre et attachez-le en le tournant dans le sens des aiguilles d'une montre à un angle de 90 degrés.

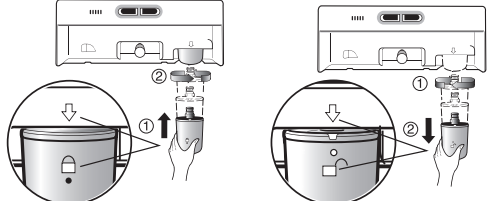
REMARQUE : Vérifiez que la ligne directrice et la fixation ligne d'indication sont alignées.



Remplacement de filtre d'eau

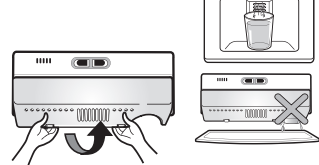
- 3 Tout en maintenant la partie inférieure du filtre, tourner dans le sens de l'aiguille d'une montre ㉑ de 90 degrés et tirez-le vers le bas.

REMARQUE : Vérifiez que la ligne directrice et la ligne d'indication de desserrage sont alignées.



Après avoir installé le filtre à eau

- 4 Remplacer le couvercle de la lampe et l'étagère du haut. Afin de nettoyer le système de filtration de l'eau, videz l'eau pendant environ 5 min.



SPÉCIFICATIONS DU FILTRE

Temperature / Température : 34-100°F (1-38°C)
Pressure / Pression : 20-125 psi (138-862 kPa)
Flow Rate / Débit : 0.5 gpm (1.9lpm)
Capacity / Capacité : 500 gallons (1,892 L)
Function / fonction : Chemical & Mechanical
/Produit chimique & mécanique

Ne pas utiliser avec de l'eau microbiologiquement dangereuse ou de qualité inconnue sans une désinfection adéquate avant ou après le système.

Chlore
Goût et odeur
Saliété
Rouille

oui
oui
oui
oui

L'utilisation de filtres à eau non autorisés peut entraîner des dysfonctionnements du produit, des fuites d'eau ou des problèmes de qualité de l'eau, qui ne seront pas couverts par la garantie du produit.

Pour l'utilisation dans No. de modèle de système : GEN11042F-08

Numéro de la cartouche de rechange: GEN11042FR-08

[PREMIUM FILTER]
[FILTRE DE PREMIÈRE QUALITÉ]

Nettoyant fournis
L'eau fraîche et de la glace



Fabriqué par MCM Co.,Ltd
486, Jingwang-ro, Iwol-myeon, Jincheon-gun,
Fait en République de Corée-Chungcheonbuk, 27817

Fabriqué en Corée