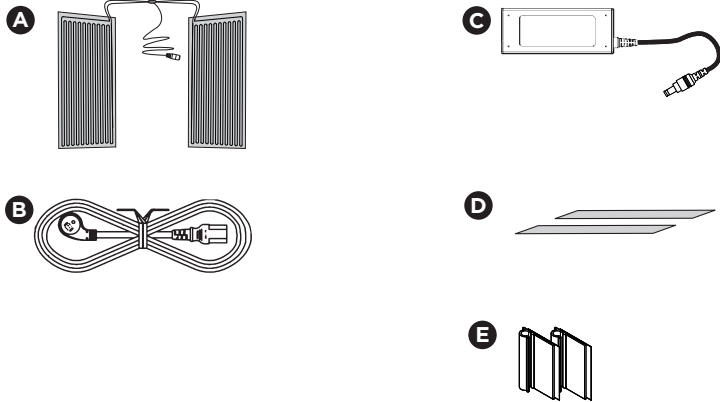


Instrucciones de instalación para
kit de acoplamiento de refrigerador y congelador de una puerta

Recomendamos que un técnico de servicio autorizado instale el kit de acoplamiento.

Componentes



Contiene:			
	Pieza	Número de pieza	Cantidad.
A	Montaje del calentador: 12 V, 10 W, 14,4 Ω, envoltura de papel de aluminio, aislamiento de cable PVC, adhesivo acrílico, conector cilíndrico de 5,5 mm x 2,5 mm empalmado en el montaje del calentador	A21442902	1
B	Cable de alimentación de CA: Cable de alimentación angulado C13 a NEMA 5-15P de 6 pies de perfil muy bajo, enchufe de 3 clavijas	A21545701	1
C	Fuente de alimentación: Adaptador ac/dc de 12 V 60 W, conector de clavija de 5,5 mm x 2,5 mm x 10,5 mm	A21545401	1
D	Cinta de doble cara	316237303	2
E	Ganchos	218990901	6

Herramienta recomendada: Guantes

➡ IMPORTANTE

Asegúrese de que haya dos tomacorrientes de pared doubles separados con conexión a tierra para el congelador y el refrigerador como se especifica en la sección de **INFORMACIÓN DE SEGURIDAD IMPORTANTE** del Manual de uso y cuidado.

Instalación

Antes de limpiar el aparato, apáguelo desenchufando el cable de alimentación del tomacorriente. Limpie ambos lados del refrigerador y el congelador.

🔧 NOTA

No use CLORURO para limpiar el acero inoxidable. Limpie las manijas y el frente de acero inoxidable con agua jabonosa no abrasiva y un paño de cocina. Enjuague con agua limpia y un paño suave. Limpie las manchas difíciles con una toalla de papel empapada en amoníaco y enjuague. Utilice un limpiador de acero inoxidable no abrasivo, como el limpiador de acero inoxidable **Frigidaire ReadyClean™** que se encuentra en Frigidaire.com. Siga las instrucciones del fabricante.

🔧 NOTA

Limpie, pase un paño y seque siguiendo la misma dirección de las líneas del diseño para evitar rayar la superficie. Lave el resto del compartimento con agua tibia y detergente líquido suave. Enjuague por completo y seque con un paño suave y limpio.

⚠ PRECAUCIÓN

El compartimento es pesado. Recomendamos que dos personas levanten o muevan el gabinete.

- Si utiliza el kit de molduras de instalación doble, instale los niveladores en las unidades antes de instalar el calentador (Fig. 1).

NOTA: Consulte las Instrucciones de Puerta sencilla Instalación del kit de molduras para todos los refrigeradores y todos los congeladores.

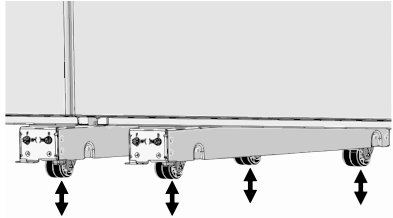


Fig. 1

⚠ PRECAUCIÓN

Use guantes para el siguiente paso.

- Despegue el papel protector del primer calentador.
- Adhiera el primer calentador al lado superior derecho de la unidad del lado izquierdo (0,5 pulgadas desde la parte superior y 0,5 pulgadas desde la pared posterior) para que el mazo de cables salga en la parte inferior.

NOTA: Asegúrese de adherir el calentador completamente sin bolsas de aire (Fig. 2A).

- Despegue el papel protector del segundo calentador.
- Adhiera el segundo calentador al lado superior izquierdo de la unidad del lado derecho (0,5" desde la parte inferior y 0,5" desde la pared posterior) para que el mazo de cables salga en la parte de arriba.

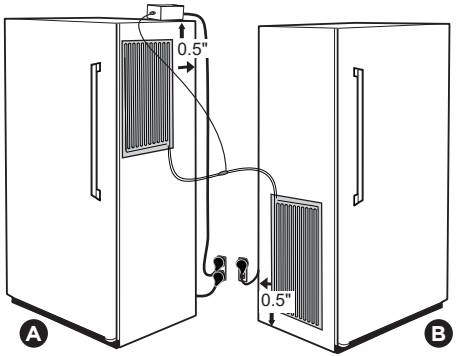
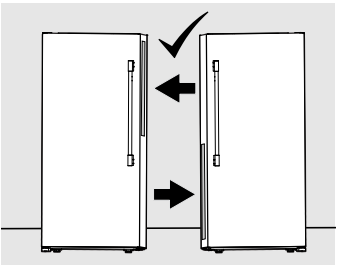


Fig. 2

NOTA: Asegúrese de adherir el calentador completamente sin bolsas de aire (Fig. 2B).

Evite:

- Ambos calentadores en el congelador
- Ambos calentadores en el refrigerador
- Ambos calentadores en la parte superior
- Ambos calentadores en la parte inferior
- Ambos calentadores en el centro



- Enchufe el conector de los dos **calentadores A** a la **fuentes de alimentación C** (Fig. 3).

NOTA: Confirme que la fuente de alimentación encaja en la abertura cuando se coloca en la parte superior de la unidad.

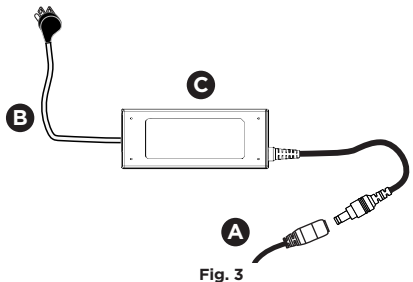


Fig. 3

Confirme también que la fuente de alimentación llegue al tomacorriente cuando se coloque en la parte superior de la unidad (Fig. 4A).

- Aplique las 2 tiras de cinta de doble cara a la fuente de alimentación y adhiera la fuente de alimentación en la parte superior de la unidad (Fig. 4B).

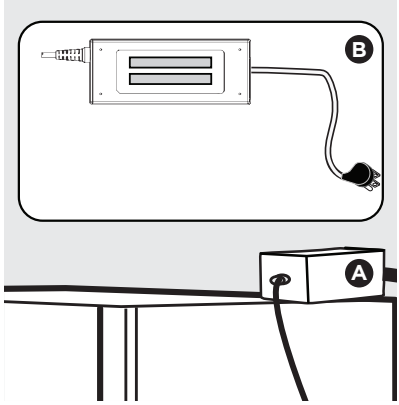


Fig. 4

- Si no se puede colocar la fuente de alimentación en la parte superior de la unidad, adhiérala verticalmente en la pared posterior de la unidad y asegúrese de que la conexión del conector de 3 clavijas a la fuente de alimentación esté hacia abajo (Fig. 5).

NOTA: No puede sentir la temperatura del calentador.

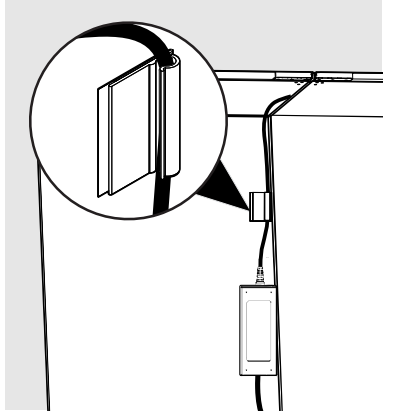


Fig. 5

- Junte las dos unidades.
- Utilice los ganchos provistos para sostener los cables de alimentación en la parte posterior de las unidades de modo que todos los cables queden alejados del piso (Fig. 6).

NOTA: Asegúrese de que el mazo de cables esté alejado del piso antes de volver a colocar las unidades en su lugar. Esto evitará cualquier daño en los cables.

NOTA: La ubicación de los ganchos que se muestra es un ejemplo.

- Conecte la fuente de alimentación al tomacorriente principal antes de colocar las unidades en la posición final.
- Ahora se pueden instalar las unidades.

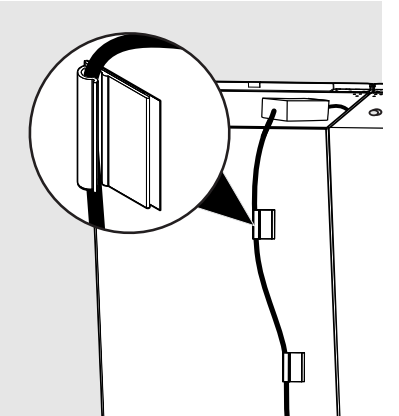


Fig. 6

Lista de verificación final

- ☐ Limpiar las unidades
- ☐ Calentador 1 en la parte superior derecha del congelador
- ☐ Calentador 2 en la parte inferior izquierda del refrigerador
- ☐ Calentador enchufado a la fuente de alimentación
- ☐ Fuente de alimentación adherida a la posición deseada
- ☐ Cables de alimentación alejados del piso con la ayuda de ganchos
- ☐ Fuente de alimentación enchufada al tomacorriente y LED verde encendida